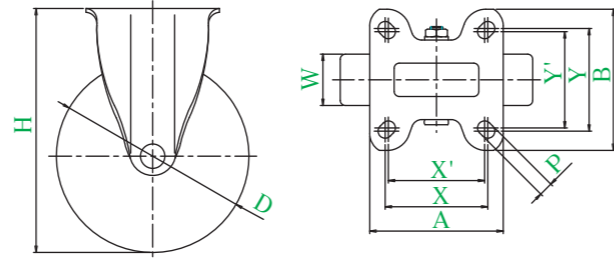


静音脚轮 (工业用)



WFK-200



金属件 = 三价铬酸盐光泽处理

产品型号	车 轮								
		车轮直径 D(mm)	车宽 W(mm)	安装高度 H(mm)	安装底座 A×B(mm)	孔距 X×Y(X'×Y') (mm)	孔径 P(mm)	允许负载 daN(kgf)	自重 (g)
SK-100	NRF 尼龙芯橡胶 (有轴承) 轮	100	32	132	110×75	90×50 (80×45)	11	100(102.0)	
NRF	K2-130 尼龙芯橡胶 (有轴承) 轮	130	40	170	102×102	80×80 (75×75)	11	160(163.2)	
NRF	K2-150 尼龙芯橡胶 (有轴承) 轮	150	40	190	104×110	80×80 (75×75)	11	180(183.6)	
WF	K-200 铁芯橡胶 (有轴承) 轮	200	43	250	151×102	112×63	11.5	200(204.0)	

使用车轮

详细规格请参阅P161。

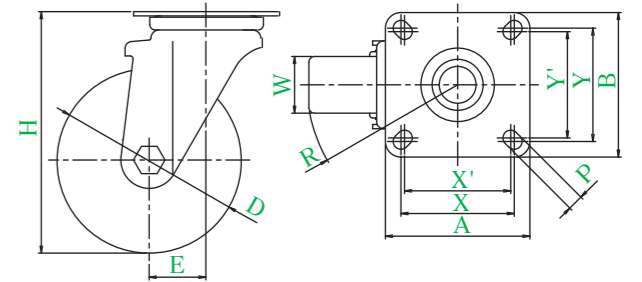


WF 铁芯橡胶 (有轴承) 轮
NRF 尼龙芯橡胶 (有轴承) 轮

SUS-J₂型



SUS-NJ₂-150



●产品型号的说明

SUS - N J₂ - 150

金属件的类别
车轮的类别
金属件的类别
车轮直径

金属件 = 不锈钢

产品型号	车 轮										
		车轮直径 D(mm)	车宽 W(mm)	安装高度 H(mm)	安装底座 A×B(mm)	孔距 X×Y(X'×Y') (mm)	孔径 P(mm)	偏心 E(mm)	旋转半径 R(mm)	允许负载 daN(kgf)	自重 (g)
SUS-	NR 尼龙芯橡胶 (有轴承) 轮	130	40	170	102×102	80×80 (75×75)	11	40	105	160(163.2)	1365
	N J ₂ -130 尼龙 (有轴承) 轮									150(153.0)	1330
	GU 尼龙芯聚氨酯 (有轴承) 轮									160(163.2)	1400
	NR 尼龙芯橡胶 (有轴承) 轮	150	40	190	102×102	80×80 (75×75)	11	40	115	180(183.6)	1490
	N J ₂ -150 尼龙 (有轴承) 轮									160(163.2)	1410
	GU 尼龙芯聚氨酯 (有轴承) 轮									180(183.6)	1470

使用车轮

详细规格请参阅P162。



NR 尼龙芯橡胶 (有轴承) 轮
N 尼龙 (有轴承) 轮
GU 尼龙芯聚氨酯 (有轴承) 轮

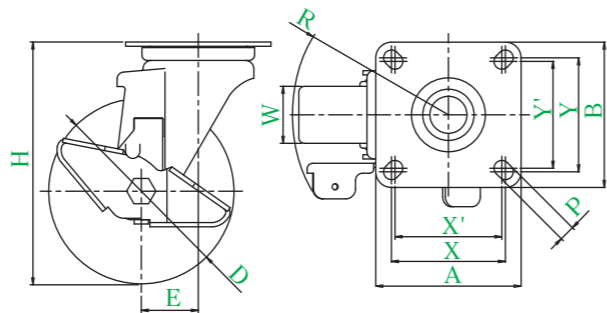
SUS-J₂-S型



•有踏板式单刹车



SUS-GUJ2-150S



●产品型号的说明

SUS - GU J₂ - 150 S

金属件的类别	车轮的类别	金属件的类别	车轮直径	有刹车
--------	-------	--------	------	-----

金属件 = 不锈钢

产品型号	车轮										
		车轮直径 D(mm)	车宽 W(mm)	安装高度 H(mm)	安装底座 A×B(mm)	孔距 X×Y(X'×Y') (mm)	孔径 P(mm)	偏心 E(mm)	旋转半径 R(mm)	允许负载 daN(kgf)	自重 (g)
SUS-J ₂ SUS-SJ SUS-S SUS-E SUS-H	NR	130	40	170	102×102	80×80 (75×75)	11	40	108	160(163.2)	1555
	N									150(153.0)	1520
	GU									160(163.2)	1590
	NR	150	40	190	102×102	80×80 (75×75)	11	40	115	180(183.6)	1690
	N									160(163.2)	1610
	GU									180(183.6)	1680

●仅锁定车轮转动的脚轮。

使用车轮

详细规格请参阅P162。

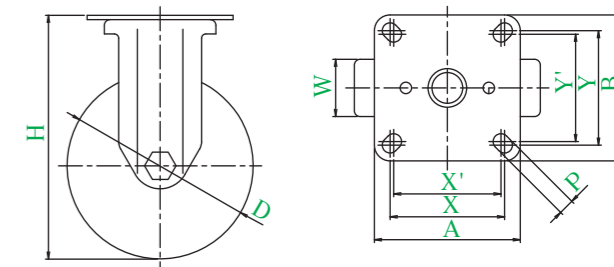


NR 尼龙芯橡胶 (有轴承) 轮
N 尼龙 (有轴承) 轮
GU 尼龙芯聚氨酯 (有轴承) 轮

SUS-K₂型



SUS-GUK2-150



●产品型号的说明

SUS - GU K₂ - 150

金属件的类别	车轮的类别	金属件的类别	车轮直径
--------	-------	--------	------

金属件 = 不锈钢

产品型号	车轮								
		车轮直径 D(mm)	车宽 W(mm)	安装高度 H(mm)	安装底座 A×B(mm)	孔距 X×Y(X'×Y') (mm)	孔径 P(mm)	允许负载 daN(kgf)	自重 (g)
SUS-J ₂ SUS-SJ SUS-S SUS-E SUS-H	NR	130	40	170	102×102	80×80 (75×75)	11	160(163.2)	1330
	N							150(153.0)	1140
	GU							160(163.2)	1210
	NR	150	40	190	102×102	80×80 (75×75)	11	180(183.6)	1290
	N							160(163.2)	1210
	GU							180(183.6)	1270

使用车轮

详细规格请参阅P162。



NR 尼龙芯橡胶 (有轴承) 轮
N 尼龙 (有轴承) 轮
GU 尼龙芯聚氨酯 (有轴承) 轮

SUS-SJ型



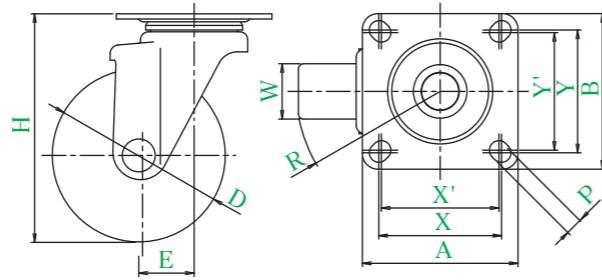
有部分非标准产品。



万向轮 平板型 双轴承 不锈钢



SUS-SJ-100N



●产品型号的说明

SUS - SJ - 100 N

金属件的类别 车轮直径 车轮的类别

金属件 = 不锈钢

产品型号	车 轮										
		车轮直径 D(mm)	车宽 W(mm)	安装高度 H(mm)	安装底座 A×B(mm)	孔距 X×Y(X'×Y') (mm)	孔径 P(mm)	偏心 E(mm)	旋转半径 R(mm)	允许负载 daN(kgf)	自重 (g)
SUS-SJ-100	NR 尼龙芯橡胶(有轴承)轮	100	32	132	90×90	71×71 (68×68)	11	32	82	100(102.0)	840
	N 尼龙轮								83	100(102.0)	750
	NB 尼龙(有轴承)轮								83	100(102.0)	860
	GU 尼龙芯聚氨酯(有轴承)轮								82	100(102.0)	790
SUS-SJ-125	GU 尼龙芯聚氨酯(有轴承)轮	125	32	168	102×102	80×80 (75×75)	11	32	95	120(122.4)	1020

使用车轮

详细规格请参阅P162。



NR 尼龙芯橡胶(有轴承)轮 N 尼龙轮 NB 尼龙(有轴承)轮 GU 尼龙芯聚氨酯(有轴承)轮

SUS-SJ-S型



有部分非标准产品。

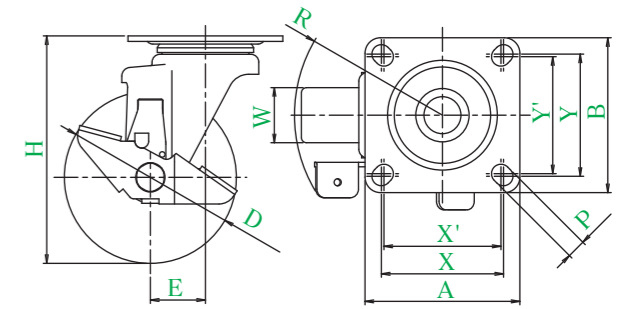


万向轮 平板型 有单刹车 双轴承 不锈钢

●有踏板式单刹车



SUS-SJ-100GUS



●产品型号的说明

SUS - SJ - 100 GU S

金属件的类别 车轮直径 车轮的类别 有刹车

金属件 = 不锈钢

产品型号	车 轮										
		车轮直径 D(mm)	车宽 W(mm)	安装高度 H(mm)	安装底座 A×B(mm)	孔距 X×Y(X'×Y') (mm)	孔径 P(mm)	偏心 E(mm)	旋转半径 R(mm)	允许负载 daN(kgf)	自重 (g)
SUS-SJ-100	NR 尼龙芯橡胶(有轴承)轮	100	32	132	90×90	71×71 (68×68)	11	32	86	100(102.0)	940
	N 尼龙轮									100(102.0)	830
	NB 尼龙(有轴承)轮									100(102.0)	930
	GU 尼龙芯聚氨酯(有轴承)轮									100(102.0)	870
SUS-SJ-125	GU S 尼龙芯聚氨酯(有轴承)轮	125	32	168	102×102	80×80 (75×75)	11	32	97	120(122.4)	1100

●仅锁定车轮转动的脚轮。

使用车轮

详细规格请参阅P162。



NR 尼龙芯橡胶(有轴承)轮 N 尼龙轮 NB 尼龙(有轴承)轮 GU 尼龙芯聚氨酯(有轴承)轮

SUS-SK型



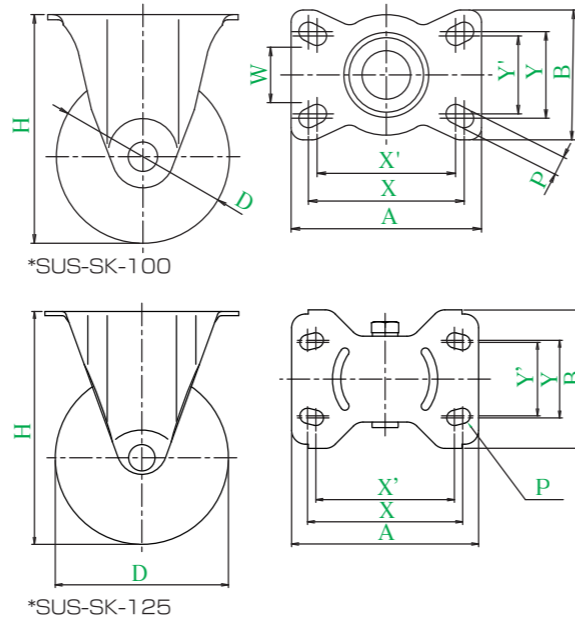
有部分非标准产品。



定向轮 平板型 不锈钢



SUS-SK-100GU



*SUS-SK-100

*SUS-SK-125

●产品型号的说明

SUS - SK - 100 GU

金属件的类别 车轮直径 车轮的类别

金属件 = 不锈钢

产品型号	车轮								
		车轮直径 D(mm)	车宽 W(mm)	安装高度 H(mm)	安装底座 A×B(mm)	孔距 X×Y(X'×Y') (mm)	孔径 P(mm)	允许负载 daN(kgf)	自重 (g)
SUS-SK-100	NR 尼龙芯橡胶(有轴承)轮	100	32	132	110×75	90×50 (80×45)	11	100(102.0)	630
	N 尼龙轮							100(102.0)	540
	NB 尼龙(有轴承)轮							100(102.0)	620
	GU 尼龙芯聚氨酯(有轴承)轮							100(102.0)	660
SUS-SK-125	GU 尼龙芯聚氨酯(有轴承)轮	125	32	168	135×100	112×53 (100×56)	11	120(122.4)	980

※SUS-SK-125的孔距为X×Y'(X'×Y)。

使用车轮

详细规格请参阅P162。



NR 尼龙芯橡胶(有轴承)轮 N 尼龙轮 NB 尼龙(有轴承)轮 GU 尼龙芯聚氨酯(有轴承)轮

SUS-SG型



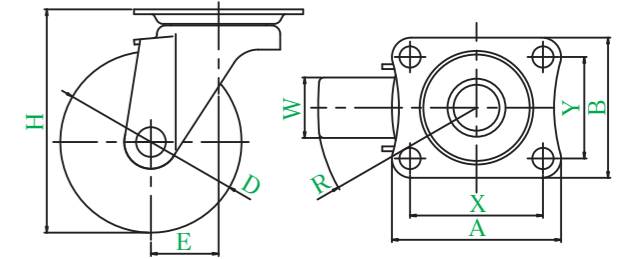
有部分非标准产品。



万向轮 平板型 双轴承 不锈钢



SUS-SG-75N



●产品型号的说明

SUS - SG - 75 N

金属件的类别 车轮直径 车轮的类别

金属件 = 不锈钢

产品型号	车轮										
		车轮直径 D(mm)	车宽 W(mm)	安装高度 H(mm)	安装底座 A×B(mm)	孔距 X×Y(mm)	孔径 P(mm)	偏心 E(mm)	旋转半径 R(mm)	允许负载 daN(kgf)	自重 (g)
SUS-SG-50	RH 橡胶轮	50	28	70	70×58	55×42	8.8	27	53	50(51.0)	275
	N 尼龙轮									60(61.2)	240
	UR 尼龙芯聚氨酯轮		60(61.2)							245	
SUS-SG-65	RH 橡胶轮	65	25	85	70×58	55×42	8.8	27	61	50(51.0)	375
	N 尼龙轮									70(71.4)	260
	UR 尼龙芯聚氨酯轮		60(61.2)							285	
	EL 合成橡胶轮		40(40.8)								
SUS-SG-75	RH 橡胶轮	75	25	93	70×58	55×42	8.8	28	66	60(61.2)	360
	NR 尼龙芯橡胶轮		27							60(61.2)	290
	N 尼龙轮		25							80(81.6)	275
	UR 尼龙芯聚氨酯轮		26							70(71.4)	300
	EL 合成橡胶轮		27							50(51.0)	300

●也可以制作车轮直径为φ75的导电性橡胶轮。

使用车轮

详细规格请参阅P163。



RH 橡胶轮 NR 尼龙芯橡胶轮 N 尼龙轮 UR 尼龙芯聚氨酯轮 EL 合成橡胶轮

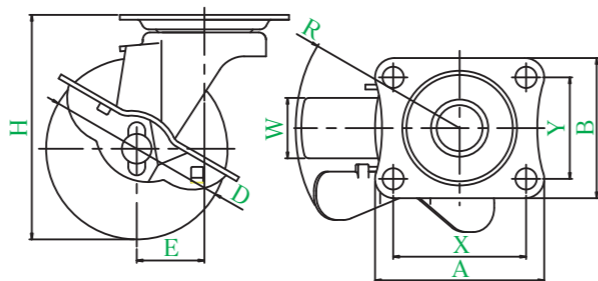
SUS-SG-S型



•有踏板式单刹车



SUS-SG-75RHS



●产品型号的说明

SUS - SG - 75 RH S

金属件的类别
车轮直径
车轮的类别
有刹车

金属件 = 不锈钢

产品型号	车轮	车轮直径	车宽	安装高度	安装底座	孔距	孔径	偏心	旋转半径	允许负载	自重
		D(mm)	W(mm)	H(mm)	A×B(mm)	X×Y(mm)	P(mm)	E(mm)	R(mm)	daN(kgf)	(g)
SUS-SG-50	RH 橡胶轮	50	28	70	70×58	55×42	8.8	27	67	50(51.0)	300
	N 尼龙轮									60(61.2)	275
	UR 尼龙芯聚氨酯轮		60(61.2)							280	
SUS-SG-65	RH 橡胶轮	65	25	85	70×58	55×42	8.8	27	67	50(51.0)	415
	N 尼龙轮									70(71.4)	300
	UR 尼龙芯聚氨酯轮		60(61.2)							330	
	EL 合成橡胶轮		40(40.8)								
SUS-SG-75	RH 橡胶轮	75	25	93	70×58	55×42	8.8	28	68	60(61.2)	455
	NR 尼龙芯橡胶轮		27							60(61.2)	355
	N 尼龙轮		25							80(81.6)	320
	UR 尼龙芯聚氨酯轮		26							70(71.4)	345
	EL 合成橡胶轮		27							50(51.0)	345

- 仅锁定车轮转动的脚轮。
- 也可以制作车轮直径为 φ75 的导电性橡胶轮。

使用车轮

详细规格请参阅P163。



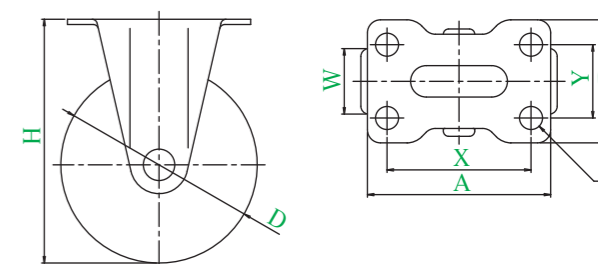
SUS-SR型



有部分非标准产品。



SUS-SR-75RH



●产品型号的说明

SUS - SR - 75 RH

金属件的类别
车轮直径
车轮的类别

金属件 = 不锈钢

产品型号	车轮	车轮直径	车宽	安装高度	安装底座	孔距	孔径	允许负载	自重
		D(mm)	W(mm)	H(mm)	A×B(mm)	X×Y(mm)	P(mm)	daN(kgf)	(g)
SUS-SR-50	RH 橡胶轮	50	28	70	70×47	55×28	8.8	50(51.0)	185
	N 尼龙轮							60(61.2)	150
	UR 尼龙芯聚氨酯轮		60(61.2)					155	
SUS-SR-65	RH 橡胶轮	65	25	85	70×47	55×28	8.8	50(51.0)	275
	N 尼龙轮							70(71.4)	160
	UR 尼龙芯聚氨酯轮		60(61.2)					185	
	EL 合成橡胶轮		40(40.8)						
SUS-SR-75	RH 橡胶轮	75	25	93	70×47	55×28	8.8	60(61.2)	265
	NR 尼龙芯橡胶轮		27					60(61.2)	195
	N 尼龙轮		25					80(81.6)	180
	UR 尼龙芯聚氨酯轮		26					70(71.4)	200
	EL 合成橡胶轮		27					50(51.0)	190

- 也可以制作车轮直径为 φ75 的导电性橡胶轮。

使用车轮

详细规格请参阅P163。

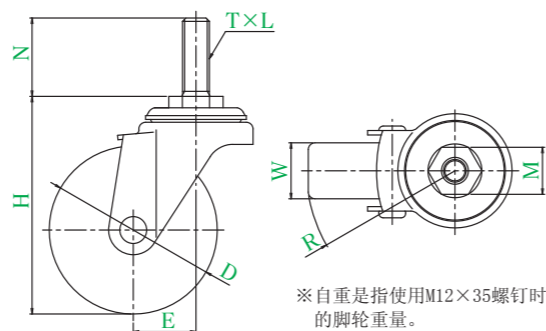


SUS-ST型

有部分非标准产品。



SUS-ST-75UR, M16 × 40



●产品型号的说明
请指定螺钉的种类及螺杆长。

SUS - ST - 75 UR , M16 × 40

金属件的类别	车轮直径	车轮的类别	螺钉	螺杆长
--------	------	-------	----	-----

金属件 = 不锈钢

产品型号	车 轮	车轮直径	车宽	安装高度	螺钉	螺距	螺杆长	对边	偏心	旋转半径	允许负载	自重	
		D(mm)	W(mm)	H(mm)	T	L	N(mm)	M(mm)	E(mm)	R(mm)	daN(kgf)	(g)	
SUS-ST-50	RH 橡胶轮	50	28	74						27	53	50(51.0)	285
	N 尼龙轮											60(61.2)	250
	UR 尼龙芯聚氨酯轮		60(61.2)									260	
SUS-ST-65	RH 橡胶轮	65	25	89						27	61	50(51.0)	385
	N 尼龙轮											70(71.4)	270
	UR 尼龙芯聚氨酯轮		60(61.2)									295	
	EL 合成橡胶轮		40(40.8)									345	
SUS-ST-75	RH 橡胶轮	75	25	97						28	66	60(61.2)	370
	NR 尼龙芯橡胶轮		27									60(61.2)	300
	N 尼龙轮		25									80(81.6)	290
	UR 尼龙芯聚氨酯轮		26									70(71.4)	305
	EL 合成橡胶轮		27									50(51.0)	305

- 也可以制作车轮直径为 $\phi 75$ 的导电性橡胶轮。
- 允许负载是指将插杆插到底时的允许负载。
- ★安装方法请参阅 P7。

使用车轮

详细规格请参阅P163。



SUS-ST-S型

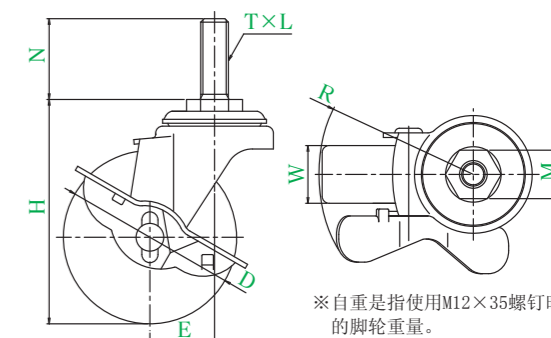
有部分非标准产品。



●有踏板式单刹车



SUS-ST-75RHS, M12 × 35



●产品型号的说明
请指定螺钉的种类及螺杆长。

SUS - ST - 75 RH S , M12 × 35

金属件的类别	车轮直径	车轮的类别	有刹车	螺钉	螺杆长
--------	------	-------	-----	----	-----

金属件 = 不锈钢

产品型号	车 轮	车轮直径	车宽	安装高度	螺钉	螺距	螺杆长	对边	偏心	旋转半径	允许负载	自重	
		D(mm)	W(mm)	H(mm)	T	L	N(mm)	M(mm)	E(mm)	R(mm)	daN(kgf)	(g)	
SUS-ST-50	RH 橡胶轮	50	28	74						27	67	50(51.0)	315
	N 尼龙轮											60(61.2)	290
	UR 尼龙芯聚氨酯轮		60(61.2)									290	
SUS-ST-65	RH 橡胶轮	65	25	89						27	67	50(51.0)	435
	N 尼龙轮											70(71.4)	315
	UR 尼龙芯聚氨酯轮		60(61.2)									335	
	EL 合成橡胶轮		40(40.8)									395	
SUS-ST-75	RH 橡胶轮	75	25	97						28	68	60(61.2)	425
	NR 尼龙芯橡胶轮		27									60(61.2)	365
	N 尼龙轮		25									80(81.6)	330
	UR 尼龙芯聚氨酯轮		26									70(71.4)	360
	EL 合成橡胶轮		27									50(51.0)	360

- 仅锁定车轮转动的脚轮。
- 也可以制作车轮直径为 $\phi 75$ 的导电性橡胶轮。
- 允许负载是指将插杆插到底时的允许负载。
- ★安装方法请参阅 P7。

使用车轮

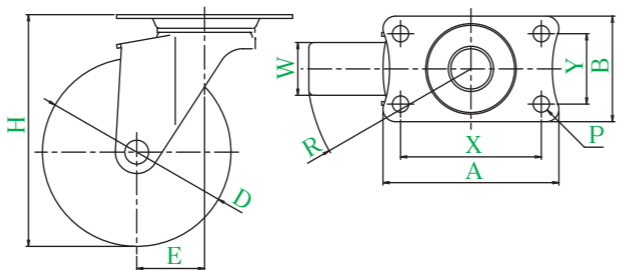
详细规格请参阅P163。



SUS-E型



有部分非标准产品。



SUS-E-100N

●产品型号的说明

SUS - E - 100 N

金属件的类 车 轮的直径 车 轮的类别

金属件 = 不锈钢

产品型号	车 轮	车轮直径 D(mm)	车宽 W(mm)	安装高度 H(mm)	安装底座 A×B(mm)	孔距 X×Y(mm)	孔径 P(mm)	偏心 E(mm)	旋转半径 R(mm)	允许负载 daN(kgf)	自重 (g)
SUS-E-50	R	50	20	65	70×42	56×28	6.5	22	47	30(30.6)	155
	N									40(40.8)	130
	UR									38(38.8)	145
	EL									25(25.5)	135
SUS-E-65	RH	65	21	82	70×42	56×28	6.5	23	56	30(30.6)	205
	N									40(40.8)	160
	UR									40(40.8)	170
SUS-E-75	RH	75	21	92	70×42	56×28	6.5	27	65	40(40.8)	245
	N									50(51.0)	170
	UR									45(45.9)	190
	EL									30(30.6)	195
SUS-E-100	RH	100	25	122	100×58	82×40	8.8	31	82	50(51.0)	520
	NR		27							60(61.2)	440
	N		25							60(61.2)	370
	UR		28							60(61.2)	405
	EL		27							50(51.0)	395

- 也可以制作导电性橡胶轮。
- 也可以制作车轮直径为 φ100 的防静电性聚氨酯轮。

使用车轮

详细规格请参阅P163。



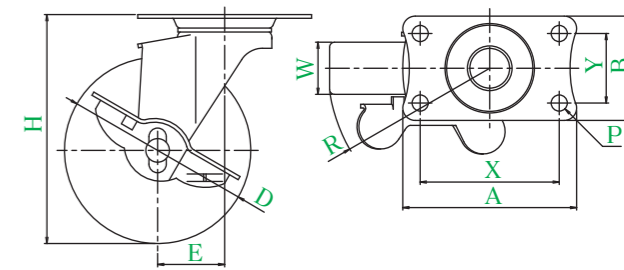
SUS-E-S型



有部分非标准产品。



●有踏板式单刹车



SUS-E-65URS

●产品型号的说明

SUS - E - 65 UR S

金属件的类别 车 轮的直径 车 轮的类别 有 刹车

金属件 = 不锈钢

产品型号	车 轮	车轮直径 D(mm)	车宽 W(mm)	安装高度 H(mm)	安装底座 A×B(mm)	孔距 X×Y(mm)	孔径 P(mm)	偏心 E(mm)	旋转半径 R(mm)	允许负载 daN(kgf)	自重 (g)
SUS-E-50	R	50	20	65	70×42	56×28	6.5	22	51	30(30.6)	180
	N									40(40.8)	155
	UR									38(38.8)	165
	EL									25(25.5)	155
SUS-E-65	RH	65	21	82	70×42	56×28	6.5	23	56	30(30.6)	240
	N									40(40.8)	185
	UR									40(40.8)	195
SUS-E-75	RH	75	21	92	70×42	56×28	6.5	27	65	40(40.8)	275
	N									50(51.0)	200
	UR									45(45.9)	215
	EL									30(30.6)	225
SUS-E-100	RH	100	25	122	100×58	82×40	8.8	31	82	50(51.0)	595
	NR		27							60(61.2)	505
	N		25							60(61.2)	440
	UR		28							60(61.2)	470
	EL		27							50(51.0)	455

- 仅锁定车轮转动的脚轮。
- 也可以制作导电性橡胶轮。
- 也可以制作车轮直径为 φ100 的防静电性聚氨酯轮。

使用车轮

详细规格请参阅P163。



SUS-ER型



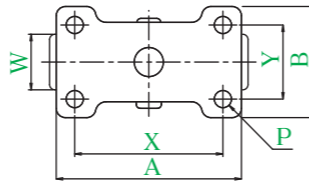
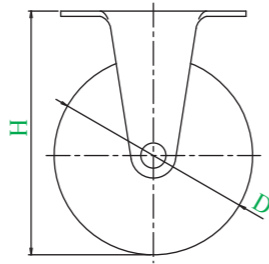
有部分非标准产品。



定向轮 平板型 不锈钢



SUS-ER-100N



●产品型号的说明

SUS - ER - 100 N

金属件的类别 车轮直径 车轮的类别

金属件 = 不锈钢

产品型号	车轮	车轮直径 D(mm)	车宽 W(mm)	安装高度 H(mm)	安装底座 A×B(mm)	孔距 X×Y(mm)	孔径 P(mm)	允许负载 daN(kgf)	自重 (g)
SUS-ER-50	R	50	20	65	70×42	56×28	6.5	30(30.6)	120
	N		21					40(40.8)	95
	UR		20					38(38.8)	100
	EL		25(25.5)					95	
SUS-ER-65	RH	65	21	82	70×42	56×28	6.5	30(30.6)	165
	N							40(40.8)	120
	UR							40(40.8)	130
	EL							40(40.8)	200
SUS-ER-75	RH	75	21	92	70×42	56×28	6.5	50(51.0)	130
	N							45(45.9)	140
	UR							30(30.6)	150
	EL							50(51.0)	460
SUS-ER-100	RH	100	25	122	100×58	82×40	8.8	60(61.2)	380
	NR		27					60(61.2)	305
	N		25					60(61.2)	335
	UR		28					50(51.0)	325
	EL		27						

- 也可以制作导电性橡胶轮。
- 也可以制作车轮直径为 φ100 的防静电性聚氨酯轮。

使用车轮

详细规格请参阅P163。



R RH 橡胶轮 NR 尼龙芯橡胶轮 N 尼龙轮 UR 尼龙芯聚氨酯轮 EL 合成橡胶轮

SUS-ET型



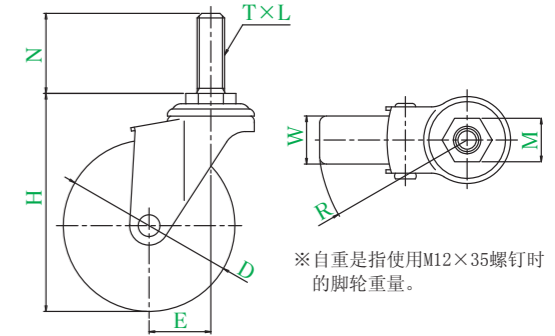
有部分非标准产品。



万向轮 丝杆型 双轴承 不锈钢



SUS-ET-100UR,M16×40



※自重是指使用M12×35螺钉时的脚轮重量。

●产品型号的说明

请指定螺钉的种类及螺杆长。

SUS - ET - 100 UR , M16 × 40

金属件的类别 车轮直径 车轮的类别 螺钉 螺杆长

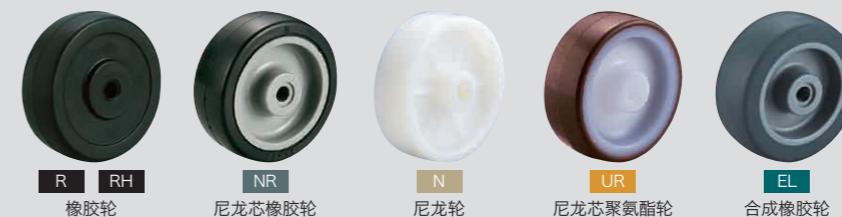
金属件 = 不锈钢

产品型号	车轮	车轮直径 D(mm)	车宽 W(mm)	安装高度 H(mm)	螺钉 T	螺距 L	螺杆长 N(mm)	对边 M(mm)	偏心 E(mm)	旋转半径 R(mm)	允许负载 daN(kgf)	自重 (g)
SUS-ET-50	R	50	20	68					22	47	30(30.6)	165
	N		21								40(40.8)	140
	UR		20								38(38.8)	150
	EL		25(25.5)								140	
SUS-ET-65	RH	65	21	85	M12	1.75	35	19	23	56	30(30.6)	210
	N										40(40.8)	160
	UR										40(40.8)	170
	EL										40(40.8)	245
SUS-ET-75	RH	75	21	95				27	65		40(40.8)	245
	N										50(51.0)	175
	UR										45(45.9)	190
	EL										30(30.6)	195
SUS-ET-100	RH	100	25	126	M12	1.75	35	21	31	82	50(51.0)	505
	NR		27								60(61.2)	505
	N		25								60(61.2)	350
	UR		28								60(61.2)	385
	EL		27								50(51.0)	380

- 允许负载是指将插杆插到底时的允许负载。
- 也可以制作导电性橡胶轮。
- 也可以制作车轮直径为 φ100 的防静电性聚氨酯轮。
- ★安装方法请参阅 P7。

使用车轮

详细规格请参阅P163。



R RH 橡胶轮 NR 尼龙芯橡胶轮 N 尼龙轮 UR 尼龙芯聚氨酯轮 EL 合成橡胶轮

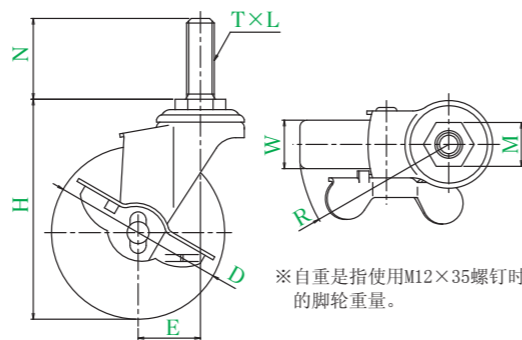
SUS-ET-S型



●有踏板式单刹车



SUS-ET-100URS, M16 x 40



※自重是指使用M12 x 35螺钉时的脚轮重量。

●产品型号的说明

请指定螺钉的种类及螺杆长。

SUS - ET - 100 UR S , M16 x 40

金属件的类别	车轮直径	车轮的类别	有刹车	螺钉	螺杆长
--------	------	-------	-----	----	-----

金属件 = 不锈钢

产品型号	车轮	车轮直径	车宽	安装高度	螺钉	螺距	螺杆长	对边	偏心	旋转半径	允许负载	自重	
													D(mm)
SUS-ET-50	R 橡胶轮	50	20	68						22	49	30(30.6)	185
	N 尼龙轮		21									40(40.8)	165
	UR 尼龙芯聚氨酯轮		21									38(38.8)	170
	EL 合成橡胶轮		20									25(25.5)	160
SUS-ET-65	RH 橡胶轮	65	21	85	M12	1.75	35	19		23	57	30(30.6)	240
	N 尼龙轮											40(40.8)	190
	UR 尼龙芯聚氨酯轮											40(40.8)	200
	EL 合成橡胶轮											40(40.8)	280
SUS-ET-75	RH 橡胶轮	75	21	95						27	65	40(40.8)	280
	N 尼龙轮											50(51.0)	205
	UR 尼龙芯聚氨酯轮											45(45.9)	220
	EL 合成橡胶轮											30(30.6)	225
SUS-ET-100	RH 橡胶轮	100	25	126	M12	1.75	35	21		31	82	50(51.0)	565
	NR 尼龙芯橡胶轮		27									60(61.2)	565
	N 尼龙轮		25									60(61.2)	400
	UR 尼龙芯聚氨酯轮		28									60(61.2)	445
	EL 合成橡胶轮		27									50(51.0)	440

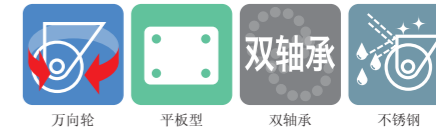
- 允许负载是指将插杆插到底时的允许负载。
- 仅锁定车轮转动的脚轮。
- 也可以制作导电性橡胶轮。
- 也可以制作车轮直径为 φ100 的防静电性聚氨酯轮。
- ★安装方法请参阅 P7。

使用车轮

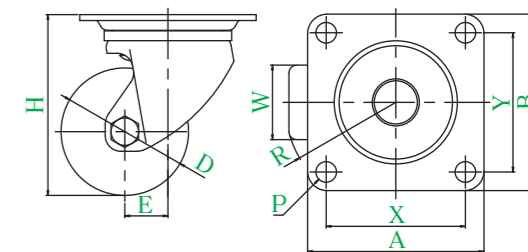
详细规格请参阅P163。



SUS-HG型



SUS-HG-65PB



●产品型号的说明

SUS - HG - 65 PB

金属件的类别	车轮直径	车轮的类别
--------	------	-------

金属件 = 不锈钢

产品型号	车轮	车轮直径	车宽	安装高度	安装底座	孔距	孔径	偏心	旋转半径	允许负载	自重
SUS-HG-50	GNB 强化尼龙轮	50	28	68	64 x 64	50 x 50	6.5	25	51	120(122.4)	290
	MC MC 尼龙轮		25							120(122.4)	
	MCE MC 尼龙轮(导电性)		25							120(122.4)	
SUS-HG-65	PB 苯酚(有轴承)轮	65	38	92	90 x 90	71 x 71	10.5	22	57	230(234.6)	815
	GNB 强化尼龙(有轴承)轮									230(234.6)	
	MC MC 尼龙(有轴承)轮									230(234.6)	
	MCEB MC 尼龙(有轴承)轮(导电性)									230(234.6)	
SUS-HG-75	PB 苯酚(有轴承)轮	75	38	106	90 x 90	71 x 71	10.5	22	61	250(255.0)	910
	GNB 强化尼龙(有轴承)轮									250(255.0)	
	MC MC 尼龙(有轴承)轮									250(255.0)	
	MCEB MC 尼龙(有轴承)轮(导电性)									250(255.0)	

使用车轮

详细规格请参阅P164。



SUS-HG-S型

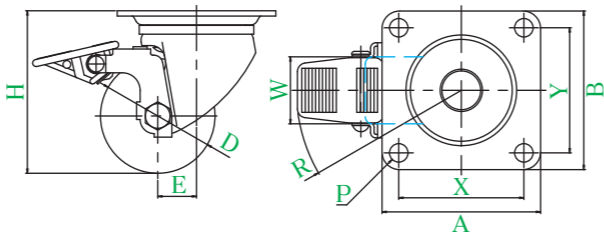
•有踏板式单刹车



SUS-HG-75PBS



SUS-HG-50GNBS



●产品型号的说明

SUS - HG - 75 PB S

金属件的类别
车轮直径
车轮的类别
有刹车

金属件 = 不锈钢

产品型号	车 轮	车轮直径 D(mm)	车宽 W(mm)	安装高度 H(mm)	安装底座 A×B(mm)	孔距 X×Y(mm)	孔径 P(mm)	偏心 E(mm)	旋转半径 (mm)	允许负载 daN(kgf)	自重 (g)
SUS-HG-50	强化尼龙轮	50	28	68	64×64	50×50	6.5	25	65	120(122.4)	330
	MC 尼龙轮		25							120(122.4)	
	MC 尼龙轮(导电性)		120(122.4)								
SUS-HG-65	苯酚(有轴承)轮	65	38	92	90×90	71×71	10.5	22	94	230(234.6)	900
	强化尼龙(有轴承)轮									230(234.6)	
	MC 尼龙(有轴承)轮									230(234.6)	
	MC 尼龙(有轴承)轮(导电性)									230(234.6)	
SUS-HG-75	苯酚(有轴承)轮	75	38	106	90×90	71×71	10.5	22	96	250(255.0)	995
	强化尼龙(有轴承)轮									250(255.0)	
	MC 尼龙(有轴承)轮									250(255.0)	
	MC 尼龙(有轴承)轮(导电性)									250(255.0)	

●仅锁定车轮转动的脚轮。

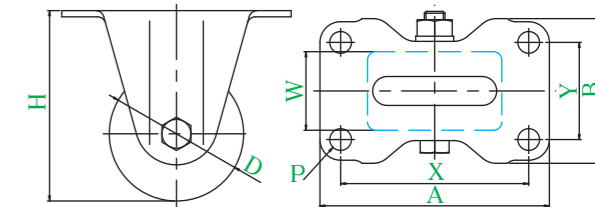
使用车轮

详细规格请参阅P164。



PB 苯酚(有轴承)轮
GNB 强化尼龙轮
GNB 强化尼龙(有轴承)轮
MC MC 尼龙(有轴承)轮
MCE MCEB MC 尼龙(有轴承)轮(导电性)

SUS-HR型



SUS-HR-65PB

●产品型号的说明

SUS - HR - 65 PB

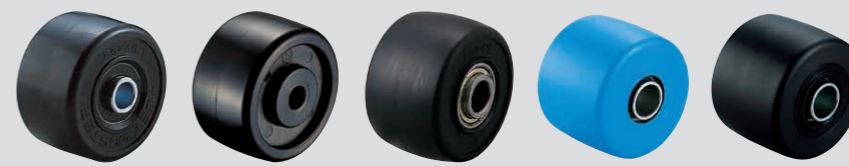
金属件的类别
车轮直径
车轮的类别

金属件 = 不锈钢

产品型号	车 轮	车轮直径 D(mm)	车宽 W(mm)	安装高度 H(mm)	安装底座 A×B(mm)	孔距 X×Y(mm)	孔径 P(mm)	允许负载 daN(kgf)	自重 (g)
SUS-HR-50	强化尼龙轮	50	28	68	80×50	66×36	6.5	120(122.4)	175
	MC 尼龙轮		25					120(122.4)	
	MC 尼龙轮(导电性)		120(122.4)						
SUS-HR-65	苯酚(有轴承)轮	65	38	92	111×70	91×47	10.5	230(234.6)	560
	强化尼龙(有轴承)轮							230(234.6)	
	MC 尼龙(有轴承)轮							230(234.6)	
	MC 尼龙(有轴承)轮(导电性)							230(234.6)	
SUS-HR-75	苯酚(有轴承)轮	75	38	106	123×72	103×52	10.5	250(255.0)	675
	强化尼龙(有轴承)轮							250(255.0)	
	MC 尼龙(有轴承)轮							250(255.0)	
	MC 尼龙(有轴承)轮(导电性)							250(255.0)	

使用车轮

详细规格请参阅P164。

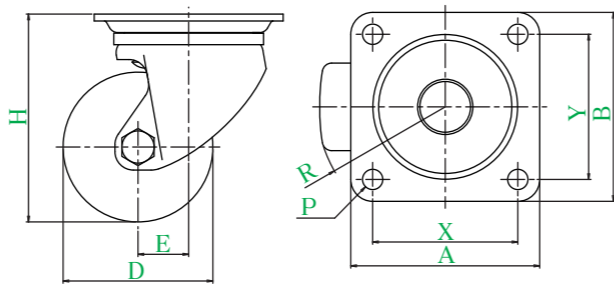


PB 苯酚(有轴承)轮
GNB 强化尼龙轮
GNB 强化尼龙(有轴承)轮
MC MC 尼龙(有轴承)轮
MCE MCEB MC 尼龙(有轴承)轮(导电性)

SUS-HSG型



SUS-HSG-65GNB



●产品型号的说明

SUS-HSG - 65 GNB

金属件的类别 车轮直径 车轮的类别

金属件 = 不锈钢

产品型号	车 轮	车轮直径	车宽	安装高度	安装底座	孔距	孔径	偏心	旋转半径	允许负载	自重
		D(mm)	W(mm)	H(mm)	A×B(mm)	X×Y(mm)	P(mm)	E(mm)	R(mm)	daN(kgf)	(g)
SUS-HSG-50	PB 苯酚(有轴承)轮	50	38	79	82×82	63×63	8.8	22	49	250(255.0)	720
	GFB 强化尼龙(有轴承)轮									250(255.0)	670
	MC MC尼龙(有轴承)轮									250(255.0)	710
	MCEB MC尼龙(有轴承)轮(导电性)									250(255.0)	
SUS-HSG-65	PB 苯酚(有轴承)轮	65	38	90	82×82	63×63	8.8	22	56	250(255.0)	805
	GNB 强化尼龙(有轴承)轮									250(255.0)	770
	MC MC尼龙(有轴承)轮									250(255.0)	780
	MCEB MC尼龙(有轴承)轮(导电性)									250(255.0)	
SUS-HSG-75	PB 苯酚(有轴承)轮	75	38	100	82×82	63×63	8.8	22	61	250(255.0)	870
	GNB 强化尼龙(有轴承)轮									250(255.0)	815
	MC MC尼龙(有轴承)轮									250(255.0)	840
	MCEB MC尼龙(有轴承)轮(导电性)									250(255.0)	

使用车轮

详细规格请参阅P164。



PB 苯酚(有轴承)轮 **GFB GNB** 强化尼龙(有轴承)轮 **MC** MC尼龙(有轴承)轮 **MCEB** MC尼龙(有轴承)轮(导电性)

P型



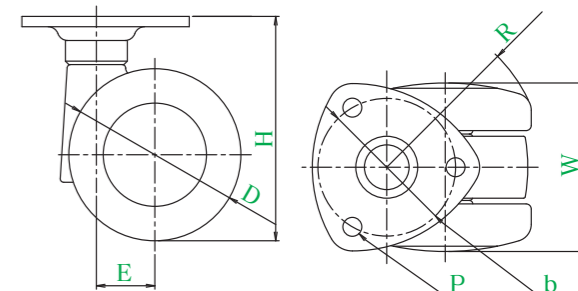
※PT除外



P-50G



P-60G



●产品型号的说明

P - 50 G

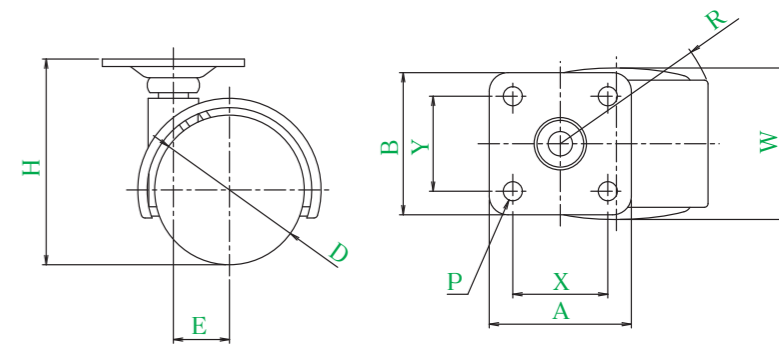
主体的类别 车轮直径 强度的类别

主体和车轮=尼龙

产品型号	车轮直径	车宽	安装高度	孔距	孔径	偏心	旋转半径	允许负载	自重
	D(mm)	W(mm)	H(mm)	b(mm)	P(mm)	E(mm)	R(mm)	daN(kgf)	(g)
P-50G	50	49	65	40	5.5	17	46	60(61.2)	150
P-50HG	50	49	65	40	5.5	17	46	100(102.0)	155
P-60G	60	55	79	40	5.5	17	55	100(102.0)	185



PT-40G



主体和车轮=尼龙

产品型号	车轮直径	车宽	安装高度	安装底座	孔距	孔径	偏心	旋转半径	允许负载	自重
	D(mm)	W(mm)	H(mm)	A×B(mm)	X×Y(mm)	P(mm)	E(mm)	R(mm)	daN(kgf)	(g)
PT-40G	40	40.5	55	38×38	25.4×25.4	5.1	15	43	20(20.4)	
PT-50G	50	45	65	38×38	25.4×25.4	5.1	18	51	30(30.6)	