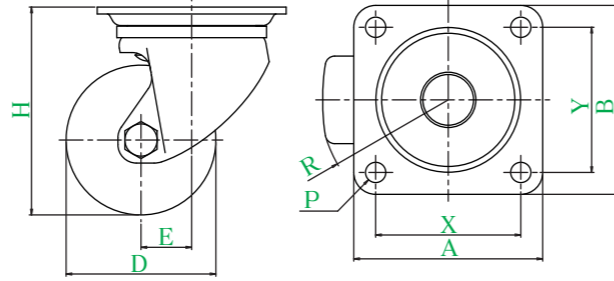


SUS-HSG型



SUS-HSG-65GNB



●产品型号的说明

SUS-HSG - 65 GNB

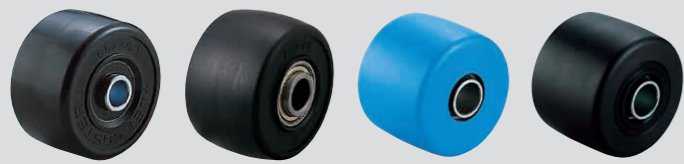
金属件的类别 车轮直径 车轮的类别

金属件 = 不锈钢

产品型号	车 轮	车轮直径	车宽	安装高度	安装底座	孔距	孔径	偏心	旋转半径	允许负载	自重
		D(mm)	W(mm)	H(mm)	A×B(mm)	X×Y(mm)	P(mm)	E(mm)	R(mm)	daN(kgf)	(g)
SUS-HSG-50	PB 苯酚(有轴承)轮	50	38	79	82×82	63×63	8.8	22	49	250(255.0)	720
	GFB 强化尼龙(有轴承)轮									250(255.0)	670
	MC MC尼龙(有轴承)轮									250(255.0)	710
	MCEB MC尼龙(有轴承)轮(导电性)									250(255.0)	
SUS-HSG-65	PB 苯酚(有轴承)轮	65	38	90	82×82	63×63	8.8	22	56	250(255.0)	805
	GNB 强化尼龙(有轴承)轮									250(255.0)	770
	MC MC尼龙(有轴承)轮									250(255.0)	780
	MCEB MC尼龙(有轴承)轮(导电性)									250(255.0)	
SUS-HSG-75	PB 苯酚(有轴承)轮	75	38	100	82×82	63×63	8.8	22	61	250(255.0)	870
	GNB 强化尼龙(有轴承)轮									250(255.0)	815
	MC MC尼龙(有轴承)轮									250(255.0)	840
	MCEB MC尼龙(有轴承)轮(导电性)									250(255.0)	

使用车轮

详细规格请参阅P164。



PB 苯酚(有轴承)轮 GFB/GNB 强化尼龙(有轴承)轮 MC MC尼龙(有轴承)轮 MCEB MC尼龙(有轴承)轮(导电性)

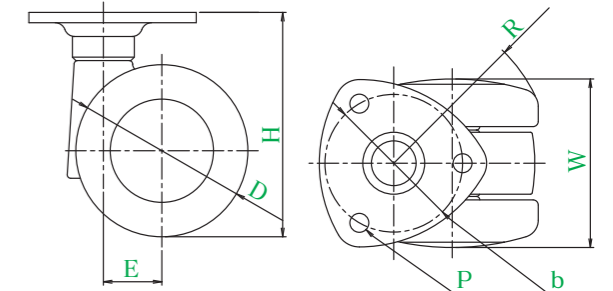
P型



P-50G



P-60G



●产品型号的说明

P - 50 G

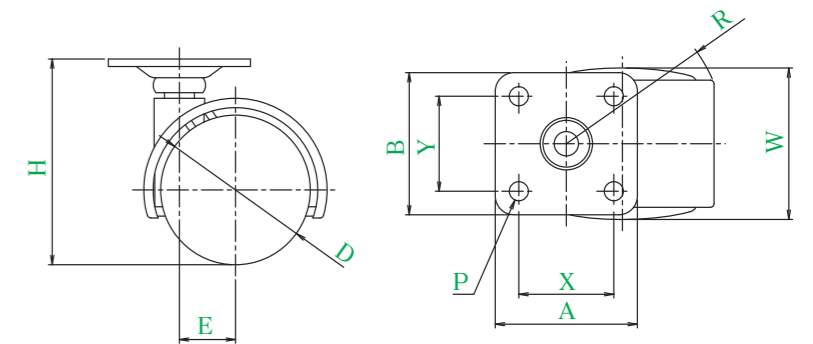
主体的类别 车轮直径 强度的类别

主体和车轮=尼龙

产品型号	车轮直径	车宽	安装高度	孔距	孔径	偏心	旋转半径	允许负载	自重
	D(mm)	W(mm)	H(mm)	b(mm)	P(mm)	E(mm)	R(mm)	daN(kgf)	(g)
P-50G	50	49	65	40	5.5	17	46	60(61.2)	150
P-50HG	50	49	65	40	5.5	17	46	100(102.0)	155
P-60G	60	55	79	40	5.5	17	55	100(102.0)	185



PT-40G



主体和车轮=尼龙

产品型号	车轮直径	车宽	安装高度	安装底座	孔距	孔径	偏心	旋转半径	允许负载	自重
	D(mm)	W(mm)	H(mm)	A×B(mm)	X×Y(mm)	P(mm)	E(mm)	R(mm)	daN(kgf)	(g)
PT-40G	40	40.5	55	38×38	25.4×25.4	5.1	15	43	20(20.4)	
PT-50G	50	45	65	38×38	25.4×25.4	5.1	18	51	30(30.6)	

P-S型



※PT 除外



万向轮 平板型 有单刹车

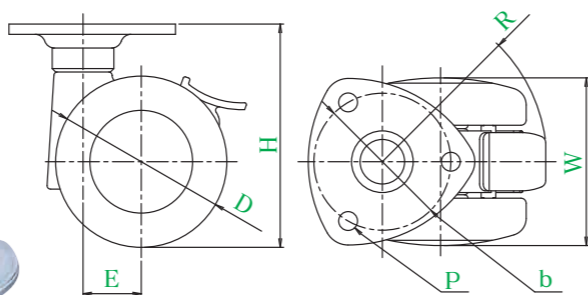
•有单刹车



P-50GS



P-60GS



●产品型号的说明

P - 50 G S

主体的类别 车轮直径 强度的类别 有刹车

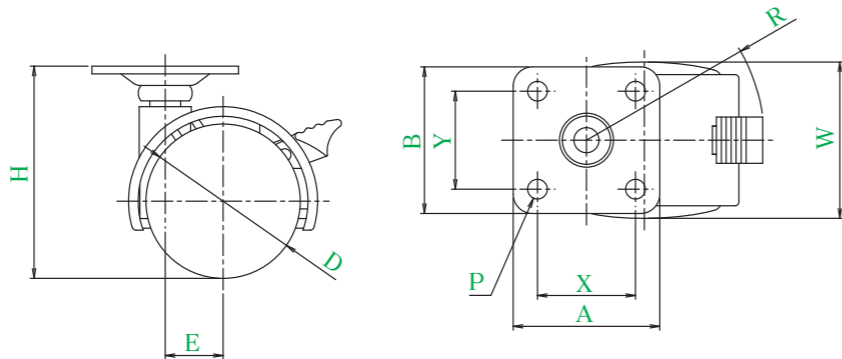
主体和车轮=尼龙

产品型号	车轮直径	车宽	安装高度	孔径	孔径	偏心	旋转半径	允许负载	自重
	D(mm)	W(mm)	H(mm)	b(mm)	P(mm)	E(mm)	R(mm)	daN(kgf)	(g)
P-50GS	50	49	65	40	5.5	17	48	60(61.2)	155
P-50HGS	50	49	65	40	5.5	17	48	100(102.0)	160
P-60GS	60	55	79	40	5.5	17	67	100(102.0)	195

●仅锁定车轮转动的脚轮。



PT-40GS



主体和车轮=尼龙

产品型号	车轮直径	车宽	安装高度	安装底座	孔径	孔径	偏心	旋转半径	允许负载	自重
	D(mm)	W(mm)	H(mm)	A×B(mm)	X×Y(mm)	P(mm)	E(mm)	R(mm)	daN(kgf)	(g)
PT-40GS	40	40.5	55	38×38	25.4×25.4	5.1	15	47	20(20.4)	
PT-50GS	50	45	65	38×38	25.4×25.4	5.1	18	57	30(30.6)	

●仅锁定车轮转动的脚轮。

P型



※PT 除外



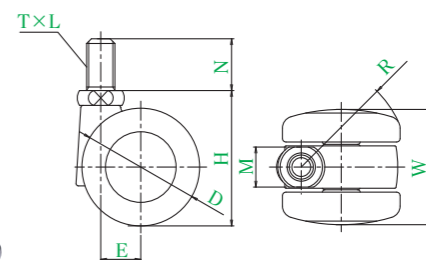
万向轮 丝杆型



P-50T, M12×22



P-60T, M12×22



●产品型号的说明

P - 50 T, M12 × 22

主体的类别 车轮直径 N T 螺距 螺杆长 螺杆长

丝杆型规格

主体和车轮=尼龙

产品型号	车轮直径	车宽	安装高度	螺钉	螺距	螺杆长	对边	偏心	旋转半径	允许负载	自重
	D(mm)	W(mm)	H(mm)	T	L	N(mm)	M(mm)	E(mm)	R(mm)	daN(kgf)	(g)
P-50T	50	49	57.5						46	60(61.2)	125
P-50HT	50	49	57.5	M12	1.75	22	17	17	46	100(102.0)	125
P-60T	60	55	73						55	100(102.0)	160

●允许负载是指将插杆插到底时的允许负载。
★安装方法请参阅 P7。



PT-50T, M8×15

主体和车轮=尼龙

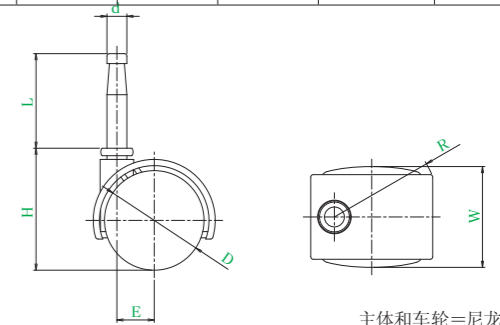
丝杆型规格

产品型号	车轮直径	车宽	安装高度	螺钉	螺距 / 螺纹头数	螺杆长	对边	偏心	旋转半径	允许负载	自重
	D(mm)	W(mm)	H(mm)	T	L	N(mm)	M(mm)	E(mm)	R(mm)	daN(kgf)	(g)
PT-40T	40	40.5	M8 = 50 M12 = 52 W3/8 = 50	M8	1.25	15	12.7	15	43	20(20.4)	
PT-50T	50	45	M8 = 60 M12 = 62 W3/8 = 60	M12	1.25	14	19	18	51	30(30.6)	

●允许负载是指将插杆插到底时的允许负载。
●自重是指使用最小公制螺钉时的脚轮重量。
★安装方法请参阅 P7。



PT-40N



主体和车轮=尼龙

插杆式规格

产品型号	车轮直径	车宽	安装高度	轴径	轴长	偏心	旋转半径	允许负载	自重
	D(mm)	W(mm)	H(mm)	d(mm)	L(mm)	E(mm)	R(mm)	daN(kgf)	(g)
PT-40N	40	40.5	49	8	38	15	43	20(20.4)	
PT-50N	50	45	60	8	38	18	51	30(30.6)	

●允许负载是指将插杆插到底时的允许负载。
★安装方法请参阅 P7。

P-S型



※PT 除外

•有单刹车



P-50TS, M12 × 22 P-60TS, M12 × 22

■丝杆型(有刹车) 规格

主体和车轮=尼龙

产品型号	车轮直径	车宽	安装高度	螺钉	螺距	螺杆长	对边	偏心	旋转半径	允许负载	自重
	D(mm)	W(mm)	H(mm)	T	L	N(mm)	M(mm)	E(mm)	R(mm)	daN(kgf)	(g)
P-50TS	50	49	57.5	M12	1.75	22	17	17	48	60(61.2)	130
P-50HTS	50	49	57.5						48	100(102.0)	130
P-60TS	60	55	73						67	100(102.0)	170

●仅锁定车轮转动的脚轮。
★安装方法请参阅 P7。



P-40TS, W3/8 × 15

■丝杆型(有刹车) 规格

主体和车轮=尼龙

产品型号	车轮直径	车宽	安装高度	螺钉	螺距/螺头数	螺杆长	对边	偏心	旋转半径	允许负载	自重
	D(mm)	W(mm)	H(mm)	T	L	N(mm)	M(mm)	E(mm)	R(mm)	daN(kgf)	(g)
PT-40TS	40	40.5	M8 = 50 M12 = 52 W3/8 = 50	M8	1.25	15	12.7	15	47	20(20.4)	65
				M12	1.25	14	19				
PT-50TS	50	45	M8 = 60 M12 = 62 W3/8 = 60	W3/8	16头	15	12.7	18	57	30(30.6)	105

●仅锁定车轮转动的脚轮。
●自重是指使用最小公制螺钉时的脚轮重量。
★安装方法请参阅 P7。



PT-40NS

■插杆式(有刹车) 规格

主体和车轮=尼龙

产品型号	车轮直径	车宽	安装高度	轴径	轴长	偏心	旋转半径	允许负载	自重
	D(mm)	W(mm)	H(mm)	d(mm)	L(mm)	E(mm)	R(mm)	daN(kgf)	(g)
PT-40NS	40	40.5	49	8	38	15	47	20(20.4)	70
PT-50NS	50	45	60			18	57	30(30.6)	105

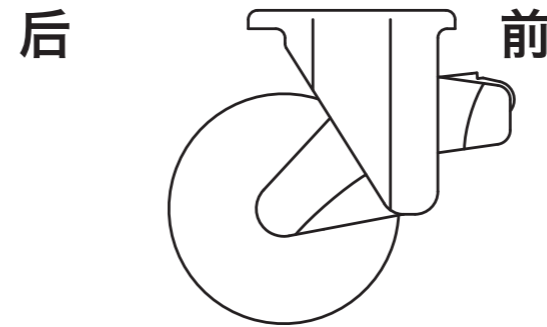
●仅锁定车轮转动的脚轮。



●产品型号的说明

P - 60 T S, M12 × 22
 主体的类别 车轮直径 N T ... 插杆式 有刹车 螺钉 螺杆长

■ SKY 脚轮 φ200 定向轮的前后



正确的行进方向

※使用中如果弄错SKY脚轮定向轮的行进方向，可能会造成脚轮破损。

SKY脚轮 φ200的注意事项

1. 脚轮选择注意事项

使用4个脚轮时的标准总负载(台车+承载物)请利用以下算式进行计算。

$$\text{标准总负载} = \text{标准负载} \times 4 \times \text{安全系数}$$

请根据使用条件、使用速度适当设定安全系数。

例：人力使用时的安全系数为 0.8~1.0左右

例：使用动力牵引使用时的安全系数为0.5~1.0左右
 装后负载平衡不佳、重心位置高，或需要在上坡、弯道多等使用条件恶劣的情况下使用时，敬请垂询。

2. 使用注意事项

使用时请勿超过负载限度(标准总负载)以及每个脚的标准负载。

请使各脚轮均匀承受负载，否则可能使台车失去平衡。

开始推台车时请放慢速度，否则可能使台车失去平衡。

不适合运输高度或重心位置高的物品。

不适合运输偏重一边或重心偏移的物品。

请勿在踩下刹车的状态下勉强移动台车或将其倾斜放置。

请勿使定向脚轮向与行走方向不同的方向(后方、横向等)移动，否则可能造成脚轮破损。

请勿使脚轮受到撞击或掉落的冲击。

请勿在有负载的状态下长时间放置。

(※必须在负载状态下长时间放置时，请尽量减轻负载。)

请勿使高度负载超过标准负载。

牵引时的行走速度请勿超过10km/h。

3. 使用环境的注意事项

本产品通常在环境的厂区内使用。

请勿使本产品受到特殊温度、化学物质、极端的水或油、盐、有机溶剂、强酸、强碱等的影响。

4. 保存方法

请保存在室内。

请勿放置或保存在可能淋到雨或水的场所以及湿气多的场所。

请勿保存在受到直射阳光或电炉等放射热量的场所。

5. 安装注意事项

安装旋转脚轮时，请注意使旋转轴垂直。

安装定向脚轮时，请注意与行走方向一致且互相平行。如果安装方向和行走方向相反，可能导致脚轮破损，请务必避免。

安装螺钉请先根据尺寸、强度确认正确的扭矩，然后再使用适当的工具拧紧。

安装时，请将安装底座整面和安装面整面贴在一起。

请勿将任何物品夹在安装面和安装底座之间。

请勿和高度不同或系列不同的脚轮一同使用。

6. 定期检查、维修、更换、定期检验

为防止事故和延长寿命，请进行定期检查和维修，更换以及定期检验。

运行前请对优越阻尼进行确认(通过手摸进行确认，通过镜子进行目视确认等)，如有异常请加以更换。

运行后，请对优越阻尼上附着的异物(灰尘等)进行空气清洗。

检查安装部、主轴部、刹车、其他螺栓、螺母类的紧固有无松动，发现异常时请停止使用，进行更换。

车轮发生磨损时，请适当更换同类的新产品。

发现问题时，请尽早与经销商店联络。

金属件发生破裂或松动时，请停止使用并及时联络。

车轮部以外请勿分解。

【推荐定期检点时间】

①从购买日起每年一次

②开始使用后每行走1,200km一次

但是如果出现异物等附着严重、负载平衡不佳的情况，或装载重心位置高、以及在上坡或弯道多等使用条件恶劣的情况下使用时，则建议提早进行定期检点。

※本品为改良产品，可能会变更规格，恕不另行通知。



J
PM
J2
RJ2
SJ
S
E
G
L
SA
H
CAL-H
M
PL
静音
SUS-J2
SUS-SJ
SUS-S
SUS-E
SUS-H
P
SKY
有调节脚
特殊
EASY LOCK
车轮