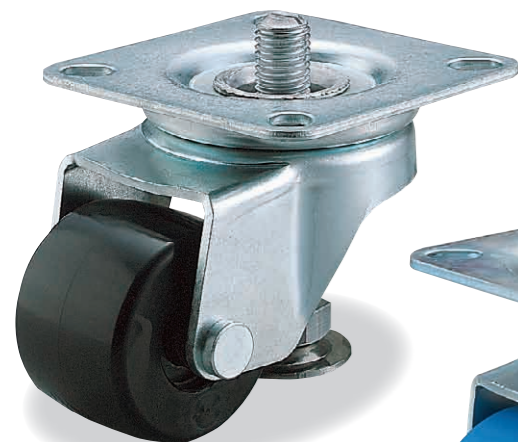


有调节脚系列

广泛用于机械装置、店铺杂物、家具等。
利用脚轮可以轻松移动，通过调节器牢牢固定。

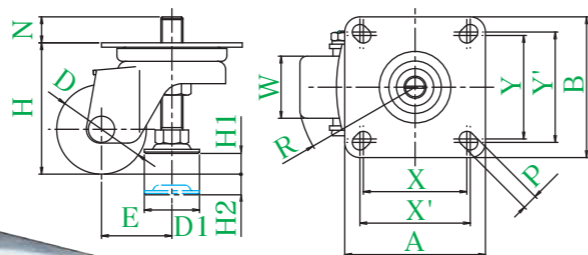
AF型



AF-65



AF-75



● 产品型号的说明

AF - 65

有调节脚 车轮直径

金属件 = 三价铬酸盐光泽处理

产品型号	车轮	车轮直径	车宽	安装高度	安装底座	孔距	孔径	螺杆长	偏心	旋转半径	调节脚外径	调节量		允许负载	自重
		D (mm)	W (mm)	H (mm)	A×B (mm)	X×Y(X'×Y') (mm)	P (mm)	N (mm)	E (mm)	R (mm)	D1 (mm)	H1 (mm)	H2 (mm)	daN (kgf)	(g)
AF-50	强化尼龙(有轴承)轮	50	45	74	102×102	80×80 (75×75)	11	19.6	46	73	40	15	15	250(255.0)	1190
AF-65	强化尼龙(有轴承)轮	65	45	95	102×102	80×80 (75×75)	11	18.8	51	84	40	15	15	250(255.0)	1320
AF-75	MC尼龙(有轴承)轮	75	45	120	140×140	115×115 (105×105)	11.5	/	56	95	40	15	15	300(306.0)	2500
AF-100	MC尼龙(有轴承)轮	100	45	145	140×140	115×115 (105×105)	11.5	/	65	116	40	15	15	300(306.0)	2800

使用车轮

详细规格请参阅P165。



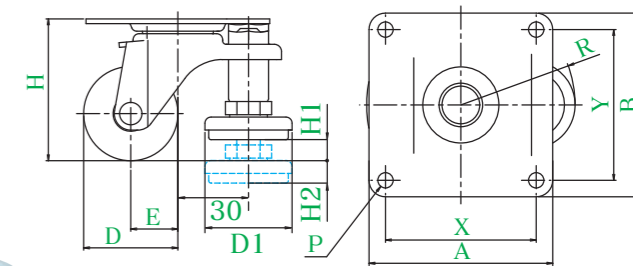
强化尼龙(有轴承)轮

MC尼龙(有轴承)轮

E-AF型



E-40BN-AF



● 产品型号的说明

E - 40 BN - AF

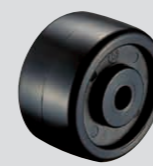
金属件的类别 车轮直径 车轮的类别 有调节脚

金属件 = 三价铬酸盐光泽处理

产品型号	车轮	车轮直径	车宽	安装高度	安装底座	孔距	孔径	偏心	旋转半径	调节脚外径	调节量		允许负载	自重
		D (mm)	W (mm)	H (mm)	A×B (mm)	X×Y (mm)	P (mm)	E (mm)	R (mm)	D1 (mm)	H1 (mm)	H2 (mm)	daN (kgf)	(g)
E-40 BN -AF	尼龙轮	40	21	60	78×78	64×64	6.5	20	49	37	9	9.5	30(30.6)	295
E-50 BN -AF	尼龙轮	50	21	65	78×78	64×64	6.5	20	49	37	9	9.5	40(40.8)	310

使用车轮

详细规格请参阅P165。

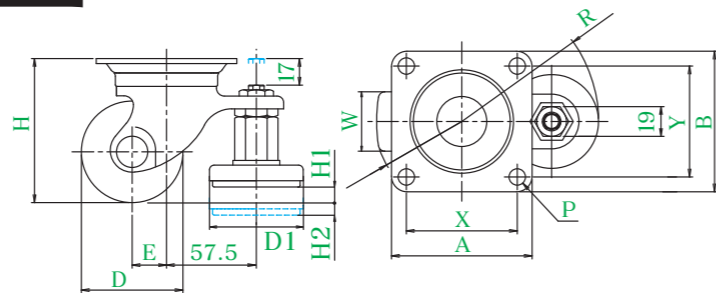


BN 尼龙轮

HG-AF型



HG-65GNB-AF



●产品型号的说明

HG - 65 GNB - AF

金属件的类别 车轮直径 车轮的类别 有调节脚

金属件 = 三价铬酸盐光泽处理

产品型号	车轮	车轮直径	车宽	安装高度	安装底座	孔距	孔径	偏心	旋转半径	调节脚外径	调节量		允许负载	自重
		D (mm)	W (mm)	H (mm)	A×B (mm)	X×Y (mm)	P (mm)	E (mm)	R (mm)	D1 (mm)	H1 (mm)	H2 (mm)	daN (kgf)	(g)
HG-65	PB 苯酚(有轴承)轮	65	38	92	90×90	71×71	10.5	22	88	60	10	8	1230	1175
	GNB 强化尼龙(有轴承)轮												300 (306.0)	
	MC MC尼龙(有轴承)轮												1190	
	MCE MC尼龙(有轴承)轮(导电性)												1195	
HG-75	PB 苯酚(有轴承)轮	75	38	106	90×90	71×71	10.5	22	88	60	15	10	1330	1260
	GNB 强化尼龙(有轴承)轮												320 (326.4)	
	MC MC尼龙(有轴承)轮												1290	
	MCE MC尼龙(有轴承)轮(导电性)												1295	

使用车轮

详细规格请参阅P165。

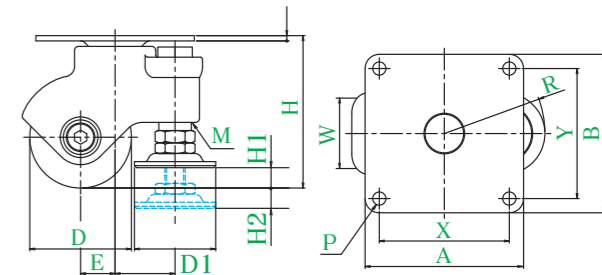


PB 苯酚(有轴承)轮 GNB 强化尼龙轮 MC MC尼龙(有轴承)轮 MCE MC尼龙(有轴承)轮(导电性)

SPLG型



SPLG-50BN,AJ



●产品型号的说明

SPLG - 50 BN , AJ

金属件的类别 车轮直径 车轮的类别 有调节脚

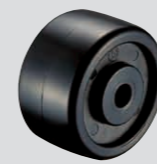
主体=尼龙
金属件 = 三价铬酸盐光泽处理

产品型号	车轮	车轮直径	车宽	安装高度	安装底座	孔距	孔径	偏心	旋转半径	调节脚外径	调节量		允许负载	自重
		D (mm)	W (mm)	H (mm)	A×B (mm)	X×Y (mm)	P (mm)	E (mm)	R (mm)	D1 (mm)	H1 (mm)	H2 (mm)	daN (kgf)	(g)
SPLG-50	BN ,AJ 尼龙轮	50	28	75	78×78	64×64	6.5	17	50	40	10	10	60(61.2)	390
SPLG-65	BN ,AJ 尼龙轮	65	25	93	92×92	75×75	8.5	27	66	40	10	20	60(61.2)	515
SPLG-75	BN ,AJ 尼龙轮	75		98	92×92	75×75	8.5	27	66	40	15	15	60(61.2)	525

☆实用新型专利 专利号 .3141203 外观设计专利 专利号 .1337711

使用车轮

详细规格请参阅P165。



BN 尼龙轮