

J型



自在車



プレート式



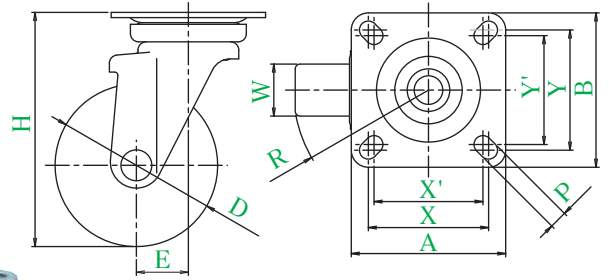
ダブルベアリング



WJ-100



GUJ-75



●品番の説明

W J - 100

車輪の種類 金具の種類 車輪径

金具=三価ユニクロ仕上

品番	車輪											在庫
		D(mm)	W(mm)	H(mm)	A×B(mm)	X×Y(X'×Y') (mm)	P(mm)	E(mm)	R(mm)	daN(kgf)	(g)	
W	J-75 鋼板ホイルゴム(B入)車	75	32	103	82×82	63×63	9.5	26	64	80(81.6)	580	○
UW										120(122.4)	700	○
GU										100(102.0)	540	
W	J-100 鋼板ホイルゴム(B入)車	100	32	144	95×95	74×74 (67×67)	11	32	82	120(122.4)	1090	○
NR										100(102.0)	970	
UW										180(183.6)	1170	○
GU	100(102.0)	980	○									
W	J-130 鋼板ホイルゴム(B入)車	130	40	177	105×105	82×82 (75×75)	11	40	105	180(183.6)	1880	○
NR			35							180(183.6)	1490	
UW			40							250(255.0)	2030	○
GU	180(183.6)	1745										
W	J-150 鋼板ホイルゴム(B入)車	150	40	198	120×120	94×94 (87×87)	11	40	115	200(204.0)	2120	○
NR			38							200(204.0)	1680	
UW			40							300(306.0)	2380	○
GU	200(204.0)	2040										
W	J-200 鋼板ホイルゴム(B入)車	200	43	250	140×140	115×115 (105×105)	11.5	56	156	250(255.0)	3800	○
UW			42							400(408.0)	3980	○
GU			43							250(255.0)	3290	

●車輪径φ130及びφ150のナイロンホイルゴム(B入)車の車輪径はφ12となります。 ●車輪径φ100及びφ150の導電性鋼板ホイルゴム(B入)車も製作可能です。
●車輪径φ100～φ150の帯電防止性鋼板ホイルウレタン(B入)車も製作可能です。 ●車輪径φ100～φ200のMCナイロン(B入)車も製作可能です。

使用車輪

詳しい仕様はP163をご覧ください。



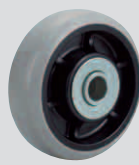
W
鋼板ホイル
ゴム(B入)車



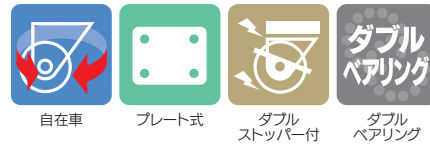
NR
ナイロンホイル
ゴム(B入)車



UW
鋼板ホイル
ウレタン(B入)車

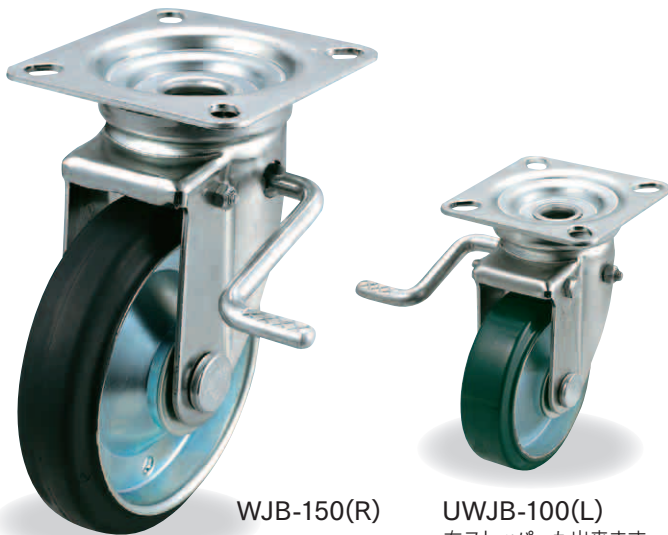


GU
ナイロンホイル
ウレタン(B入)車



JB型

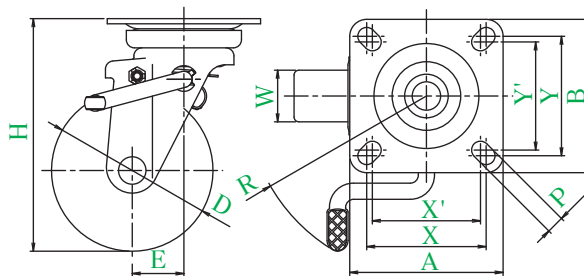
・レバー式ダブルストッパー付



WJB-150(R)

UWJB-100(L)

左ストッパーも出来ます。
(車輪径φ100～φ200)



●品番の説明

ストッパーの右 (R) と左 (L) をご指定下さい。

UWJB-100(R又はL)

車輪の種類	金具の種類	ダブルストッパー付	車輪径	レバー式ストッパー	左 R	右 L
-------	-------	-----------	-----	-----------	-----	-----

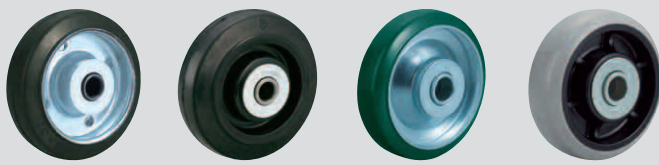
金具=三価ユニクロ仕上

品番	車輪	車輪径	車幅	取付高	取付座	取付寸法	穴径	偏心	旋回半径	許容荷重	自重	在庫
		D (mm)	W (mm)	H (mm)	A×B (mm)	X×Y(X'×Y') (mm)	P (mm)	E (mm)	R (mm)	daN(kgf)	(g)	
W JB-75 (R)	鋼板ホイルゴム(B入)車	75	32	103	82×82	63×63	9.5	26	84	80(81.6)	630	○
	鋼板ホイルウレタン(B入)車									120(122.4)	750	○
	ナイロンホイルウレタン(B入)車									100(102.0)	490	
W NR UW JB-100 (R又はL)	鋼板ホイルゴム(B入)車	100	32	144	95×95	74×74 (67×67)	11	32	112	120(122.4)	1240	○
	ナイロンホイルゴム(B入)車									100(102.0)	1130	
	鋼板ホイルウレタン(B入)車									180(183.6)	1340	○
	ナイロンホイルウレタン(B入)車									100(102.0)	1140	
W NR UW JB-130 (R又はL)	鋼板ホイルゴム(B入)車	130	40	177	105×105	82×82 (75×75)	11	40	133	180(183.6)	2300	○
	ナイロンホイルゴム(B入)車		180(183.6)							1660		
	鋼板ホイルウレタン(B入)車		35							250(255.0)	2200	○
	ナイロンホイルウレタン(B入)車		40							180(183.6)	1915	
W NR UW JB-150 (R又はL)	鋼板ホイルゴム(B入)車	150	40	198	120×120	94×94 (87×87)	11	40	133	200(204.0)	2600	○
	ナイロンホイルゴム(B入)車		200(204.0)							1850		
	鋼板ホイルウレタン(B入)車		38							300(306.0)	2550	○
	ナイロンホイルウレタン(B入)車		40							200(204.0)	2210	
W UW GU JB-200 (R又はL)	鋼板ホイルゴム(B入)車	200	43	250	140×140	115×115 (105×105)	11.5	56	156	250(255.0)	4000	○
	鋼板ホイルウレタン(B入)車		42							400(408.0)	4150	○
	ナイロンホイルウレタン(B入)車		43							250(255.0)	3460	

- 取付部の旋回及び車輪の回転をロックする事が出来るダブルストッパー付です。
- 車輪径φ130及びφ150のナイロンホイルゴム(B入)車の車輪径はφ12となります。
- 車輪径φ100及びφ150の導電性鋼板ホイルゴム(B入)車も製作可能です。
- 車輪径φ100～φ150の帯電防止性鋼板ホイルウレタン(B入)車も製作可能です。
- 左ストッパーは、在庫品では御座いません。
- 車輪径φ100～φ200のMCナイロン(B入)車も製作可能です。

使用車輪

詳しい仕様はP163をご覧ください。



W
鋼板ホイル
ゴム(B入)車

NR
ナイロンホイル
ゴム(B入)車

UW
鋼板ホイル
ウレタン(B入)車

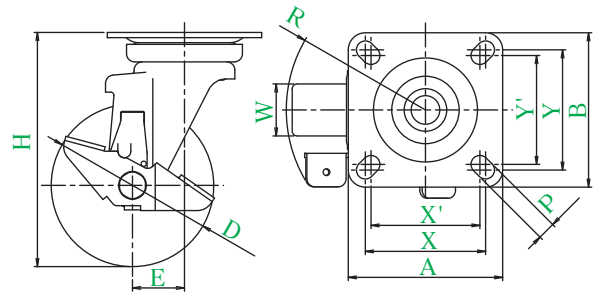
GU
ナイロンホイル
ウレタン(B入)車

J-S型

・ペダル式シングルストッパー付



UWJ-100S



●品番の説明

UW J - 100 S

車輪の種別	金具の種別	車輪径	シングルストッパー付
-------	-------	-----	------------

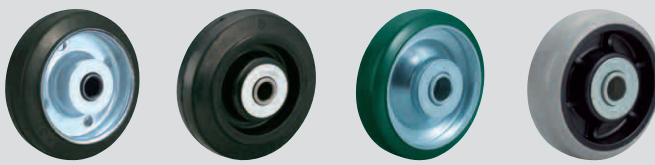
金具=三価ユニクロ仕上

品番	車輪	車輪径	車幅	取付高	取付座	取付寸法	穴径	偏心	旋回半径	許容荷重	自重	在庫
		D(mm)	W(mm)	H(mm)	A×B(mm)	X×Y(X'×Y') (mm)	P(mm)	E(mm)	R(mm)	daN(kgf)	(g)	
W	J-75 S	75	32	103	82×82	63×63	9.5	26	71	80(81.6)		
UW										120(122.4)		
GU										100(102.0)		
W	J-100 S	100	32	144	95×95	74×74 (67×67)	11	32	86	120(122.4)	1180	○
NR										100(102.0)	1070	
UW										180(183.6)	1330	○
GU										100(102.0)	1080	
W	J-130 S	130	40	177	105×105	82×82 (75×75)	11	40	108	180(183.6)	2080	○
NR			180(183.6)							1700		
UW			35							250(255.0)	2240	○
GU			40							180(183.6)	1955	
W	J-150 S	150	40	198	120×120	94×94 (87×87)	11	40	115	200(204.0)	2340	○
NR			200(204.0)							1890		
UW			38							300(306.0)	2590	○
GU			40							200(204.0)	2250	
W	J-200 S	200	43	250	140×140	115×115 (105×105)	11.5	56	156	250(255.0)	4180	○
UW			42							400(408.0)	4320	○
GU			43							250(255.0)	3630	

- 車輪の回転のみをロックするキャスターです。
 - 車輪径φ130及びφ150のナイロンホイルゴム(B入)車の車軸径はφ12となります。
 - 車輪径φ100及びφ150の導電性鋼板ホイルゴム(B入)車も製作可能です。
 - 車輪径φ100～φ150の帯電防止性鋼板ホイルウレタン(B入)車も製作可能です。
 - 車輪径φ100～φ200のMCナイロン(B入)車も製作可能です。
- ※φ75は2013年9月発売予定です。

使用車輪

詳しい仕様はP163をご覧ください。



W 鋼板ホイルゴム(B入)車
NR ナイロンホイルゴム(B入)車
UW 鋼板ホイルウレタン(B入)車
GU ナイロンホイルウレタン(B入)車

- J
- PM
- J2
- RJ2
- SJ
- S
- E
- G
- L
- SA
- H
- CAL-H
- M
- PL
- サイレンス
- SUS-J
- SUS-J2
- SUS-SJ
- SUS-S
- SUS-E
- SUS-H
- P
- SKY
- ホルテ
- アジャスター
フタ付
- 特殊
- イージー
ロック
- 車輪

K型



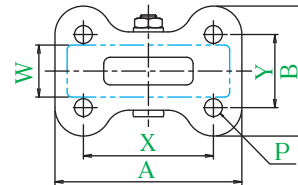
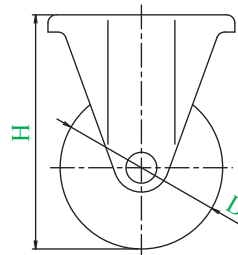
固定車



プレート式



UWK-150



●品番の説明

UW K - 150

車輪の種別	金具の種別	車輪径
-------	-------	-----

金具=三価ユニクロ仕上

品番	車輪									在庫
		車輪径 D(mm)	車幅 W(mm)	取付高 H(mm)	取付座 A×B(mm)	取付寸法 X×Y(mm)	穴径 P(mm)	許容荷重 daN(kgf)	自重 (g)	
W	鋼板ホイルゴム(B入)車	75	32	103	95×72	63×40	9.5	80(81.6)	430	○
UW	鋼板ホイルウレタン(B入)車							120(122.4)	540	○
GU	ナイロンホイルウレタン(B入)車							100(102.0)	390	○
W	鋼板ホイルゴム(B入)車	100	32	144	115×80	80×45	11	120(122.4)	700	○
NR	ナイロンホイルゴム(B入)車							100(102.0)	770	○
UW	鋼板ホイルウレタン(B入)車							180(183.6)	930	○
GU	ナイロンホイルウレタン(B入)車	100(102.0)	760	○						
W	鋼板ホイルゴム(B入)車	130	40	177	137×93	100×56	11	180(183.6)	1490	○
NR	ナイロンホイルゴム(B入)車		180(183.6)					1090	○	
UW	鋼板ホイルウレタン(B入)車		35					250(255.0)	1630	○
GU	ナイロンホイルウレタン(B入)車	40	180(183.6)	1345	○					
W	鋼板ホイルゴム(B入)車	150	40	198	137×93	100×56	11	200(204.0)	1650	○
NR	ナイロンホイルゴム(B入)車		200(204.0)					1210	○	
UW	鋼板ホイルウレタン(B入)車		38					300(306.0)	1910	○
GU	ナイロンホイルウレタン(B入)車	40	200(204.0)	1570	○					
W	鋼板ホイルゴム(B入)車	200	43	250	151×102	112×63	11.5	250(255.0)	3060	○
UW	鋼板ホイルウレタン(B入)車		42					400(408.0)	3230	○
GU	ナイロンホイルウレタン(B入)車		43					250(255.0)	2540	○

- 車輪径φ130及びφ150のナイロンホイルゴム(B入)車の車軸径はφ12となります。
- 車輪径φ100及びφ150の導電性鋼板ホイルゴム(B入)車も製作可能です。
- 車輪径φ100～φ150の帯電防止性鋼板ホイルウレタン(B入)車も製作可能です。
- 車輪径φ100～φ200のMCナイロン(B入)車も製作可能です。

使用車輪

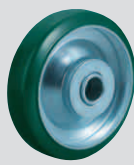
詳しい仕様はP163をご覧ください。



W
鋼板ホイル
ゴム(B入)車



NR
ナイロンホイル
ゴム(B入)車



UW
鋼板ホイル
ウレタン(B入)車



GU
ナイロンホイル
ウレタン(B入)車

KB型

・レバー式シングルストッパー付



固定車



プレート式



シングルストッパー付

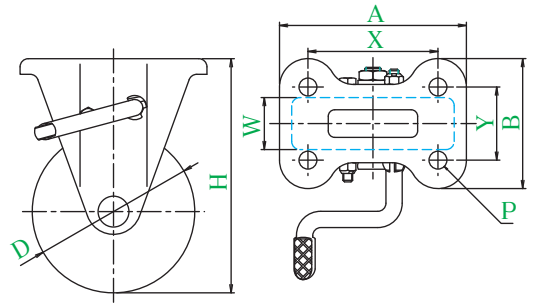


UWKB-100(R)



WKB-150(L)

左ストッパーも出来ます。



●品番の説明

ストッパーの右 (R) と左 (L) をご指定下さい。

UW K B - 150 (R又はL)

車輪の種類	金具の種類	シングルストッパー付	車輪径	レバー式ストッパー	左 L	右 R
-------	-------	------------	-----	-----------	-----	-----

金具=三価ユニクロ仕上

品番	車輪									在庫
		車輪径 D(mm)	車幅 W(mm)	取付高 H(mm)	取付座 A×B(mm)	取付寸法 X×Y(mm)	穴径 P(mm)	許容荷重 daN(kgf)	自重 (g)	
W NR UW GU	KB-100 (R又はL)	100	32	144	115×80	80×45	11	120(122.4)	980	○
								100(102.0)	880	
								180(183.6)	1060	○
								100(102.0)	890	
W NR UW GU	KB-130 (R又はL)	130	40	177	137×93	100×56	11	180(183.6)	1660	○
			35					180(183.6)	1260	
			40					250(255.0)	1800	○
								180(183.6)	1515	
W NR UW GU	KB-150 (R又はL)	150	40	198	137×93	100×56	11	200(204.0)	1820	○
			38					200(204.0)	1390	
			40					300(306.0)	2090	○
								200(204.0)	1750	
W UW GU	KB-200 (R又はL)	200	43	250	151×102	112×63	11.5	250(255.0)	3260	○
			42					400(408.0)	3400	○
			43					250(255.0)	2710	

- 車輪の回転のみをロックするキャスターです。
- 車輪径φ130及びφ150のナイロンホイルゴム(B入)車の車軸径はφ12となります。
- 車輪径φ100及びφ150の導電性鋼板ホイルゴム(B入)車も製作可能です。
- 車輪径φ100～φ150の帯電防止性鋼板ホイルウレタン(B入)車も製作可能です。
- 左ストッパーは、在庫品では御座いません。
- 車輪径φ100～φ200のMCナイロン(B入)車も製作可能です。

使用車輪

詳しい仕様はP163をご覧ください。



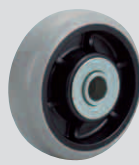
W
鋼板ホイル
ゴム(B入)車



NR
ナイロンホイル
ゴム(B入)車



UW
鋼板ホイル
ウレタン(B入)車



GU
ナイロンホイル
ウレタン(B入)車

J

PM

J2

RJ2

SJ

S

E

G

L

SA

H

CAL

-H

M

PL

サイ

レンス

SUS

-J

SUS

-J2

SUS

-SJ

SUS

-S

SUS

-E

SUS

-H

P

SKY

ホルテ

アジャスター

フオ付

特殊

イー

ロー

ック

車輪

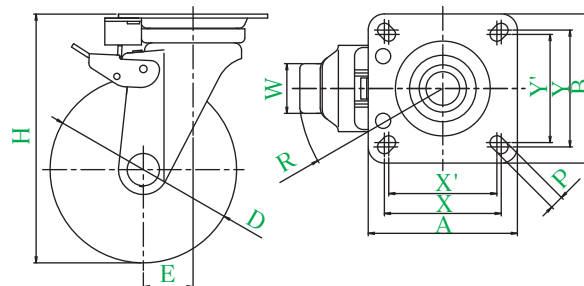
- J
- PM
- J2
- RJ2
- SJ
- S
- E
- G
- L
- SA
- H
- CAL-H
- M
- PL
- サイレンス
- SUS-J
- SUS-J2
- SUS-SJ
- SUS-S
- SUS-E
- SUS-H
- P
- SKY
- ホルテ
- アジャスターフタ付
- 特殊
- イージーロック
- 車輪

JK型

・旋回固定式



WJK-150



●品番の説明

W JK - 150

車輪の種別 金具の種別 車輪径

金具=三価ユニクロ仕上

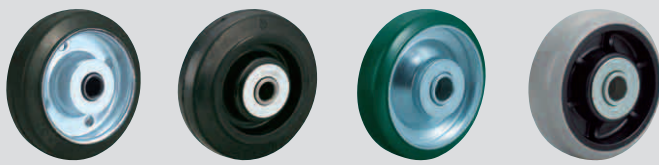
品番	車輪											在庫
		D(mm)	W(mm)	H(mm)	A×B(mm)	X×Y(X'×Y') (mm)	P(mm)	E(mm)	R(mm)	daN(kgf)	(g)	
W	鋼板ホイルゴム(B入)車	150	40	198	120×120	94×94 (87×87)	11	40	115	200(204.0)	2320	○
NR	ナイロンホイルゴム(B入)車		38							200(204.0)	1865	
UW	鋼板ホイルウレタン(B入)車		40							300(306.0)	2570	○
GU	ナイロンホイルウレタン(B入)車		40							200(204.0)	2040	

- 自在車と固定車の切替がワンタッチで出来ます。
- ナイロンホイルゴム(B入)車の車軸径はφ12となります。
- 導電性鋼板ホイルゴム(B入)車、帯電防止性鋼板ホイルウレタン(B入)車も製作可能です。
- MCナイロン車(B入)も製作可能です。

☆Utility Model No.3014588

使用車輪

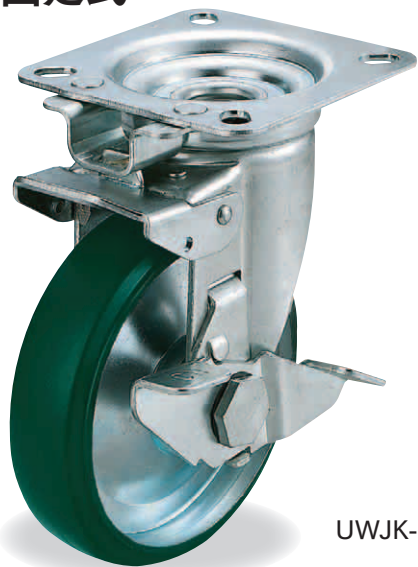
詳しい仕様はP163をご覧ください。



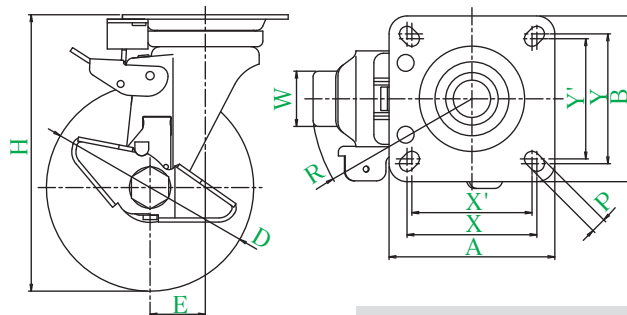
W 鋼板ホイルゴム(B入)車 NR ナイロンホイルゴム(B入)車 UW 鋼板ホイルウレタン(B入)車 GU ナイロンホイルウレタン(B入)車

JK-S型

- ペダル式シングルストッパー付
- 旋回固定式



UWJK-150S



●品番の説明

UW JK - 150 S

車輪の種別	金具の種別	車輪径	シングルストッパー付
-------	-------	-----	------------

金具=三価ユニクロ仕上

品番	車輪											在庫
		車輪径 D(mm)	車幅 W(mm)	取付高 H(mm)	取付座 A×B(mm)	取付寸法 X×Y(X'×Y') (mm)	穴径 P(mm)	偏心 E(mm)	旋回半径 R(mm)	許容荷重 daN(kgf)	自重 (g)	
W	JK-150 S	鋼板ホイルゴム(B入)車	40	198	120×120	94×94 (87×87)	11	40	115	200(204.0)	2510	○
NR		ナイロンホイルゴム(B入)車								200(204.0)	2015	
UW		鋼板ホイルウレタン(B入)車	38							300(306.0)	2780	○
GU		ナイロンホイルウレタン(B入)車	40							200(204.0)	2190	

- JK型に車輪ロック機能が付いたキャスターです。それぞれが独立して使用できます。
- 自在車と固定車の切替がワンタッチで出来ます。
- ナイロンホイルゴム(B入)車の車輪径はφ12となります。
- 導電性鋼板ホイルゴム(B入)車、帯電防止性鋼板ホイルウレタン(B入)車も製作可能です。
- MCナイロン車(B入)も製作可能です。

☆Utility Model No.3014588

使用車輪

詳しい仕様はP163をご覧ください。



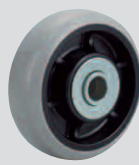
W
鋼板ホイル
ゴム(B入)車



NR
ナイロンホイル
ゴム(B入)車



UW
鋼板ホイル
ウレタン(B入)車



GU
ナイロンホイル
ウレタン(B入)車

- J
- PM
- J2
- RJ2
- SJ
- S
- E
- G
- L
- SA
- H
- CAL-H
- M
- PL
- サイレンス
- SUS-J
- SUS-J2
- SUS-SJ
- SUS-S
- SUS-E
- SUS-H
- P
- SKY
- ホルテ
- アジャスター
フット付
- 特殊
- イーザー
ロック
- 車輪

新型産業用キャスター

PMシリーズ

長寿命で軽く動く

ポイント
1

長寿命

従来品の3倍以上の寿命を実現!!

弊社一般キャスターと比較したところ3倍以上の走行距離を実現!!
長寿命の為ランニングコストを大幅に削減出来ます。

ポイント
2

安定した走行性

牽引時の共振(キャスターの振れ)を防止!!

牽引使用時に発生しキャスターの寿命を大きく縮める一因である共振現象をしっかり防止。共振による旋回部への負担が軽くなり、車輪の磨耗が画期的に減少しました。

ポイント
3

軽快な操作性

旋回時の負荷が約4割減!!

台車の操作において、最も負荷を感じる場面はキャスターの旋回時です。PMシリーズはその際の負荷を従来品と比べ約4割軽減しました。



※当社比

PMS型



自在車



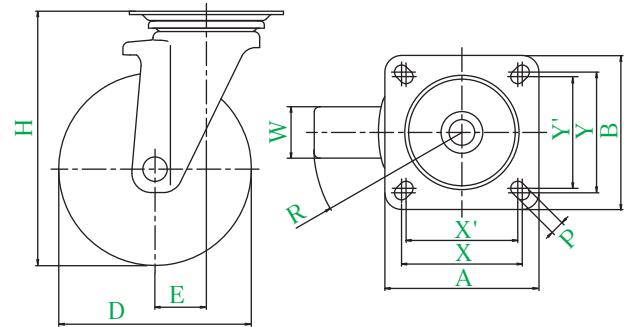
プレート式



ダブル
ベアリング



PMS-150AW



●品番の説明

PMS - 150 AW

金具の種別	車輪径	車輪の種別
-------	-----	-------

金具=三価ユニクロ仕上

品番	車輪											在庫
		D(mm)	W(mm)	H(mm)	A×B(mm)	X×Y(X'×Y') (mm)	P(mm)	E(mm)	R(mm)	daN(kgf)	(g)	
PMS-130	WB 鋼板ホイルゴム(B入)車	130	40	177	110×110	90×90 (80×80)	11	40	105	180(183.6)	1640	○
	UWB 鋼板ホイルウレタン(B入)車		35							250(255.0)	2020	○
	GUB ナイロンホイルウレタン(B入)車		40							180(183.6)		
PMS-150	WB 鋼板ホイルゴム(B入)車	150	40	198	120×120	94×94 (87×87)	11	40	115	200(204.0)	1880	○
	AW アルミホイルゴム(B入)車		42							250(255.0)	2000	○
	UWB 鋼板ホイルウレタン(B入)車		38							300(306.0)	2350	○
	GUB ナイロンホイルウレタン(B入)車		40							200(204.0)		○
PMS-200	WB 鋼板ホイルゴム(B入)車	200	43	250	144×144	120×120 (105×105)	11.5	56	156	250(255.0)	3775	○
	AW アルミホイルゴム(B入)車		45							300(306.0)	3800	○
	UWB 鋼板ホイルウレタン(B入)車		42							400(408.0)	3855	○
	GUB ナイロンホイルウレタン(B入)車		43							250(255.0)		○

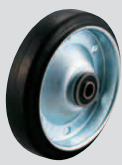
- 車輪径φ150、鋼板ホイルゴム(B入)車は幅広車輪の製作も可能です。※詳細はP160をご覧ください。
- AW車輪【アルミホイルゴム(B入)車】は牽引に適した車輪です。

☆Utility Model No.1441166

使用車輪

詳しい仕様はP163をご覧ください。

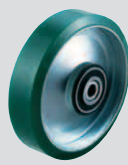
牽引にオススメ



WB
鋼板ホイル
ゴム(B入)車



AW
アルミホイル
ゴム(B入)車



UWB
鋼板ホイル
ウレタン(B入)車



GUB
ナイロンホイル
ウレタン(B入)車

J

PM

J2

RJ2

SJ

S

E

G

L

SA

H

CAL
-H

M

PL

PL

サイ
レンス

SUS
-J

SUS
-SJ

SUS
-S

SUS
-E

SUS
-H

P

SKY

ホルテ

アジャスター
フック

特殊

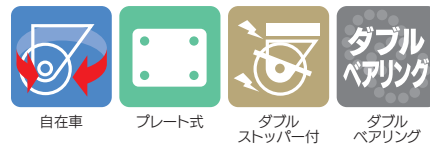
イー
ジー
ロック

車輪

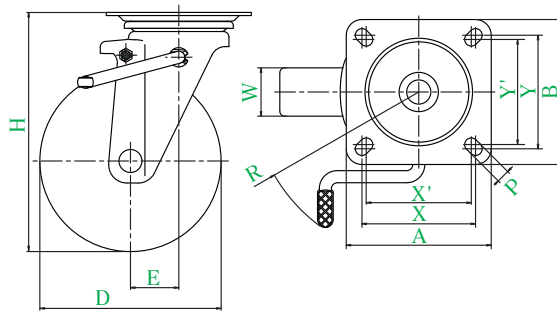
車輪

PMS-LB型

・レバー式ダブルストッパー付



PMS-150WBLB (R)



●品番の説明

PMS - 150 WB LB (R)

金具の種別	車輪径	車輪の種別	レバー式ストッパー	右・R
-------	-----	-------	-----------	-----

金具=三価ユニクロ仕上

品番	車輪	車輪径	車幅	取付高	取付座	取付寸法	穴径	偏心	旋回半径	許容荷重	自重	在庫
		D(mm)	W(mm)	H(mm)	A×B(mm)	X×Y(X'×Y') (mm)	P(mm)	E(mm)	R(mm)	daN(kgf)	(g)	
PMS-130	WB	130	40	177	110×110	90×90 (80×80)	11	40	138	180(183.6)	1870	○
	UWB		35							250(255.0)	2250	○
	GUB		40							180(183.6)		
PMS-150	WB	150	40	198	120×120	94×94 (87×87)	11	40	138	200(204.0)	2110	○
	AW		42							250(255.0)	2230	○
	UWB		38							300(306.0)	2580	○
	GUB		40							200(204.0)		○
PMS-200	WB	200	43	250	144×144	120×120 (105×105)	11.5	56	156	250(255.0)	4025	○
	AW		45							300(306.0)	4050	○
	UWB		42							400(408.0)	4105	○
	GUB		43							250(255.0)		○

- 取付け部の旋回及び車輪の回転をロック出来るダブルストッパー付です。
- 車輪径φ150、鋼板ホイルゴム(B入)車は幅広車輪の製作も可能です。※詳細はP160をご覧ください。
- AW車輪【アルミホイルゴム(B入)車】は牽引に適した車輪です。

☆Utility Model No.1441166

使用車輪

詳しい仕様はP163をご覧ください。

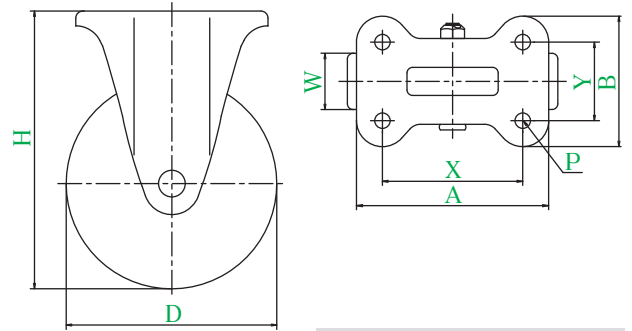


牽引にオススメ

PMR型



PMR-150UWB



●品番の説明

PMR - 150 UWB

金具の種別 車輪径 車輪の種別

金具=三価ユニクロ仕上

品番	車輪									在庫
		車輪径 D(mm)	車幅 W(mm)	取付高 H(mm)	取付座 A×B(mm)	取付寸法 X×Y(mm)	穴径 P(mm)	許容荷重 daN(kgf)	自重 (g)	
PMR-130	WB 鋼板ホイルゴム(B入)車	130	40	177	137×93	100×56	11	180(183.6)	1260	○
	UWB 鋼板ホイルウレタン(B入)車		35					250(255.0)	1650	○
	GUB ナイロンホイルウレタン(B入)車		40					180(183.6)		
PMR-150	WB 鋼板ホイルゴム(B入)車	150	40	198	137×93	100×56	11	200(204.0)	1480	○
	AW アルミホイルゴム(B入)車		42					250(255.0)	1600	○
	UWB 鋼板ホイルウレタン(B入)車		38					300(306.0)	1950	○
	GUB ナイロンホイルウレタン(B入)車		40					200(204.0)		○
PMR-200	WB 鋼板ホイルゴム(B入)車	200	43	250	151×102	112×63	11.5	250(255.0)	3150	○
	AW アルミホイルゴム(B入)車		45					300(306.0)	3170	○
	UWB 鋼板ホイルウレタン(B入)車		42					400(408.0)	3230	○
	GUB ナイロンホイルウレタン(B入)車		43					250(255.0)		○

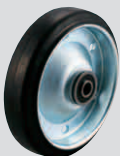
- 車輪径φ150、鋼板ホイルゴム(B入)車は幅広車輪の製作も可能です。※詳細はP160をご覧ください。
- AW車輪【アルミホイルゴム(B入)車】は牽引に適した車輪です。

☆Utility Model No.1441166

使用車輪

詳しい仕様はP163をご覧ください。

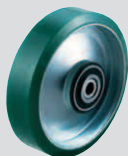
牽引にオススメ



WB
鋼板ホイル
ゴム(B入)車



AW
アルミホイル
ゴム(B入)車



UWB
鋼板ホイル
ウレタン(B入)車



GUB
ナイロンホイル
ウレタン(B入)車

J

PM

J2

RJ2

SJ

S

E

G

L

SA

H

CAL
-H

M

PL

PL

サイ
レンス

SUS
-J

SUS
-SJ

SUS
-S

SUS
-E

SUS
-H

P

SKY

ホルテ

アジャスター
フック付

特殊

イー
ジー
ロック

車輪

- J
- PM
- J2
- RJ2
- SJ
- S
- E
- G
- L
- SA
- H
- CAL-H
- M
- PL
- サイレンス
- SUS-J
- SUS-J2
- SUS-SJ
- SUS-S
- SUS-E
- SUS-H
- P
- SKY
- ホルテ
- アジャスター
フタ付
- 特殊
- イーザー
ロック
- 車輪

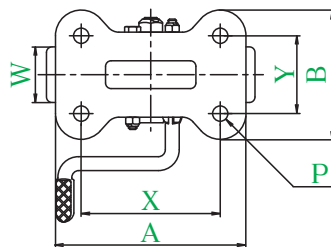
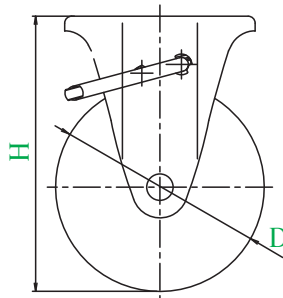
PMR-LB型



・レバー式シングルストッパー付



PMR-150AWLB(R)



●品番の説明

PMR - 150 AW LB (R)

金具の種別	車輪径	車輪の種類	レバー式ストッパー	右-R
-------	-----	-------	-----------	-----

金具=三価ユニクロ仕上

品番	車輪									在庫
		車輪径 D(mm)	車幅 W(mm)	取付高 H(mm)	取付座 A×B(mm)	取付寸法 X×Y(mm)	穴径 P(mm)	許容荷重 daN(kgf)	自重 (g)	
PMR-130	WB LB(R)	130	40	177	137×93	100×56	11	180(183.6)		
	UWB LB(R)		35					250(255.0)		
	GUB LB(R)		40					180(183.6)		
PMR-150	WB LB(R)	150	40	198	137×93	100×56	11	200(204.0)		
	AW LB(R)		42					250(255.0)		
	UWB LB(R)		38					300(306.0)		
	GUB LB(R)		40					200(204.0)		
PMR-200	WB LB(R)	200	43	250	151×102	112×63	11.5	250(255.0)		
	AW LB(R)		45					300(306.0)		
	UWB LB(R)		42					400(408.0)		
	GUB LB(R)		43					250(255.0)		

- 車輪の回転をロックする事が出来るシングルストッパー付です。
- 車輪径φ150、鋼板ホイルゴム(B入)車は幅広車輪の製作も可能です。※詳細はP160をご覧ください。
- AW車輪【アルミホイルゴム(B入)車】は牽引に適した車輪です。

☆Utility Model No.1441166

使用車輪

詳しい仕様はP163をご覧ください。

牽引にオススメ



WB 鋼板ホイルゴム(B入)車
AW アルミホイルゴム(B入)車
UWB 鋼板ホイルウレタン(B入)車
GUB ナイロンホイルウレタン(B入)車

J₂型



自在車



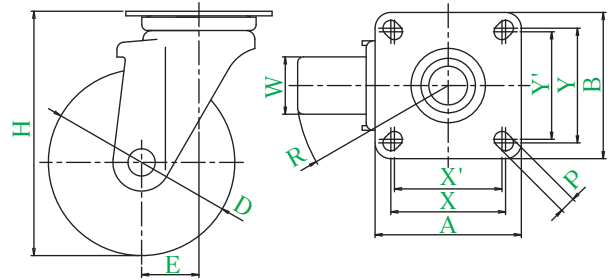
プレート式



ダブルベアリング



GUJ₂-150



●品番の説明

GU J₂ - 150

車輪の種類 金具の種類 車輪径

金具=三価ユニクロ仕上

品番	車輪											在庫
		D(mm)	W(mm)	H(mm)	A×B(mm)	X×Y(X'×Y') (mm)	P(mm)	E(mm)	R(mm)	daN(kgf)	(g)	
W	J ₂ -130	130	40	170	102×102	80×80 (75×75)	11	40	105	160(163.2)	1600	○
NR										160(163.2)	1430	
N										150(153.0)	1395	
GU										160(163.2)	1465	
W	J ₂ -150	150	40	190	102×102	80×80 (75×75)	11	40	115	180(183.6)	1760	○
NR										180(183.6)	1550	
N										160(163.2)	1470	
GU										180(183.6)	1510	○

●車輪径φ150の導電性鋼板ホイルゴム(B入)車も製作可能です。

使用車輪

詳しい仕様はP164をご覧ください。



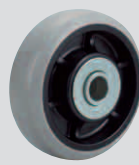
W
鋼板ホイル
ゴム(B入)車



NR
ナイロンホイル
ゴム(B入)車



N
ナイロン(B入)車



GU
ナイロンホイル
ウレタン(B入)車

J

PM

J₂

RJ₂

SJ

S

E

G

L

SA

H

CAL
-H

M

PL

サイ
レンス

SUS
-J

SUS
-J₂

SUS
-SJ

SUS
-S

SUS
-E

SUS
-H

P

SKY

ホルテ

アジスター
フオ付

特殊

イー
ジー
ロック

車輪

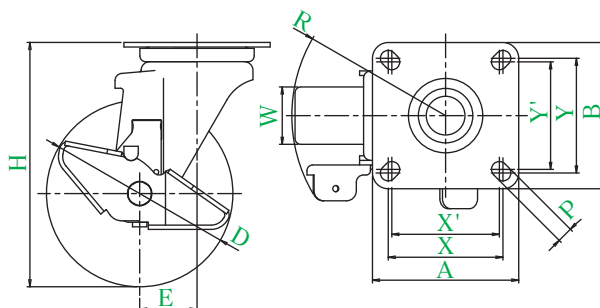


J₂-S型

・ペダル式シングルストッパー付



WJ2-150S



●品番の説明

W J₂ - 150 S

車輪の種類	金具の種類	車輪径	ストッパー付
-------	-------	-----	--------

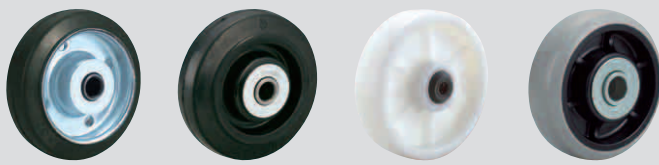
金具=三価ユニクロ仕上

品番	車輪											在庫	
		車輪径 D(mm)	車幅 W(mm)	取付高 H(mm)	取付座 A×B(mm)	取付寸法 X×Y(X'×Y') (mm)	穴径 P(mm)	偏心 E(mm)	旋回半径 R(mm)	許容荷重 daN(kgf)	自重 (g)		
W NR N GU	J2-130 S	鋼板ホイルゴム(B入)車	130	40	170	102×102	80×80 (75×75)	11	40	108	160(163.2)	1800	○
		ナイロンホイルゴム(B入)車									160(163.2)	1630	
		ナイロン(B入)車									150(153.0)	1595	
		ナイロンホイルウレタン(B入)車									160(163.2)	1665	
W NR N GU	J2-150 S	鋼板ホイルゴム(B入)車	150	40	190	102×102	80×80 (75×75)	11	40	115	180(183.6)	1950	○
		ナイロンホイルゴム(B入)車									180(183.6)	1740	
		ナイロン(B入)車									160(163.2)	1660	
		ナイロンホイルウレタン(B入)車									180(183.6)	1700	○

- 車輪の回転のみをロックするキャスターです。
- 車輪径φ150の導電性鋼板ホイルゴム(B入)車も製作可能です。

使用車輪

詳しい仕様はP164をご覧ください。



W 鋼板ホイルゴム(B入)車
NR ナイロンホイルゴム(B入)車
N ナイロン(B入)車
GU ナイロンホイルウレタン(B入)車

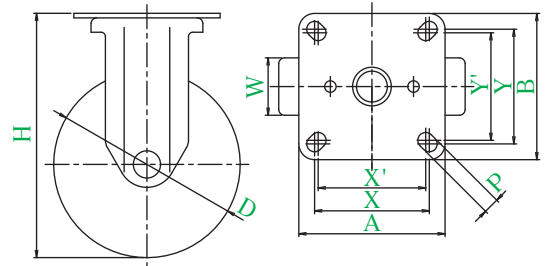
K2型



WK2-150



WK2-130



●品番の説明

W K2 - 150

車輪の種類 金具の種類 車輪径

金具=三価ユニクロ仕上

品番	車輪									在庫
		D(mm)	W(mm)	H(mm)	A×B(mm)	X×Y(X'×Y') (mm)	P(mm)	daN(kgf)	(g)	
W	K2-130 鋼板ホイルゴム(B入)車 ナイロンホイルゴム(B入)車 ナイロン(B入)車 ナイロンホイルウレタン(B入)車	130	40	170	102×102	80×80 (75×75)	11	160(163.2)	1390	○
NR								160(163.2)	1245	
N								150(153.0)	1195	
GU								160(163.2)	1100	
W	K2-150 鋼板ホイルゴム(B入)車 ナイロンホイルゴム(B入)車 ナイロン(B入)車 ナイロンホイルウレタン(B入)車	150	40	190	104×110	80×80 (75×75)	11	180(183.6)	1410	○
NR								180(183.6)	1200	
N								160(163.2)	1100	
GU								180(183.6)	1140	○

●車輪径φ150の導電性鋼板ホイルゴム(B入)車も製作可能です。

使用車輪

詳しい仕様はP164をご覧ください。



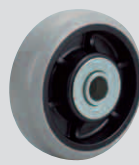
W
鋼板ホイル
ゴム(B入)車



NR
ナイロンホイル
ゴム(B入)車



N
ナイロン(B入)車



GU
ナイロンホイル
ウレタン(B入)車

J

PM

J2

RJ2

SJ

S

E

G

L

SA

H

CAL
-H

M

PL

サイ
レンス

SUS
-J

SUS
-J2

SUS
-SJ

SUS
-S

SUS
-E

SUS
-H

P

SKY

ホルテ

アジャスター
フオ付

特殊

イー
ジー
ロック

車輪

車輪

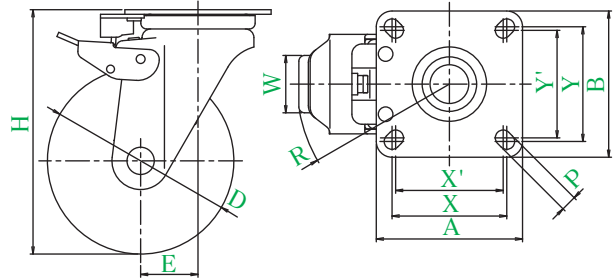


J₂K型

・旋回固定式



WJ2K-150



●品番の説明

W J₂K - 150

車輪の種別	金具の種別	車輪径
-------	-------	-----

金具=三価ユニクロ仕上

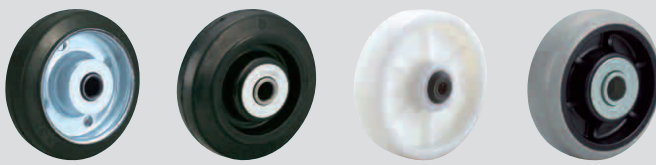
品番	車輪											在庫
		車輪径 D(mm)	車幅 W(mm)	取付高 H(mm)	取付座 A×B(mm)	取付寸法 X×Y(X'×Y') (mm)	穴径 P(mm)	偏心 E(mm)	旋回半径 R(mm)	許容荷重 daN(kgf)	自重 (g)	
W NR N GU	鋼板ホイルゴム(B入)車	130	40	170	102×102	80×80 (75×75)	11	40	105	160(163.2)	1760	
	ナイロンホイルゴム(B入)車									160(163.2)	1460	
	ナイロン(B入)車									150(153.0)	1410	
	ナイロンホイルウレタン(B入)車									160(163.2)	1440	
W NR N GU	鋼板ホイルゴム(B入)車	150	40	190	102×102	80×80 (75×75)	11	40	115	180(183.6)	1860	
	ナイロンホイルゴム(B入)車									180(183.6)	1720	
	ナイロン(B入)車									160(163.2)	1655	
	ナイロンホイルウレタン(B入)車									180(183.6)	1640	

- 自在車と固定車の切替がワンタッチで出来ます。
- 車輪径φ150の導電性鋼板ホイルゴム(B入)車も製作可能です。

☆Utility Model No.3014588

使用車輪

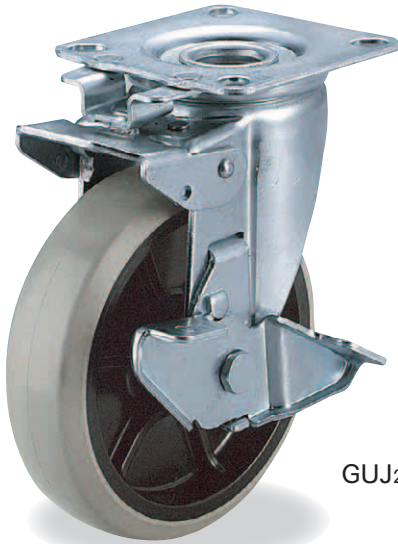
詳しい仕様はP164をご覧ください。



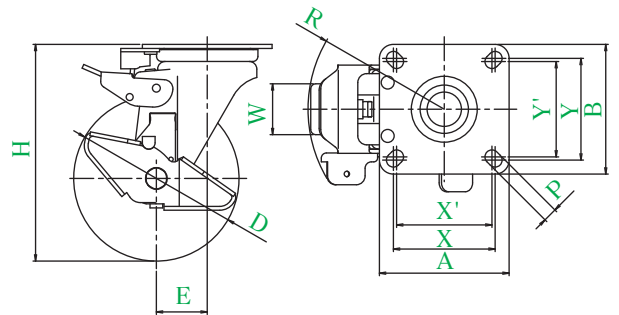
W 鋼板ホイルゴム(B入)車
NR ナイロンホイルゴム(B入)車
N ナイロン(B入)車
GU ナイロンホイルウレタン(B入)車

J2K-S型

- ペダル式シングルストッパー付
- 旋回固定式



GUJ2K-150S



●品番の説明

GU J2K - 150 S

車輪の種別	金具の種別	車輪径	ストッパー付
-------	-------	-----	--------

金具＝三価ユニクロ仕上

品番	車輪	車輪径 D(mm)	車幅 W(mm)	取付高 H(mm)	取付座 A×B(mm)	取付寸法 X×Y(X'×Y') (mm)	穴径 P(mm)	偏心 E(mm)	旋回半径 R(mm)	許容荷重 daN(kgf)	自重 (g)	在庫
W NR N GU	J2K-130 S	130	40	170	102×102	80×80 (75×75)	11	40	110	160(163.2)	2095	
										160(163.2)	1650	
										150(153.0)	1600	
										160(163.2)	1630	
W NR N GU	J2K-150 S	150	40	190	102×102	80×80 (75×75)	11	40	115	180(183.6)	2085	
										180(183.6)	1810	
										160(163.2)	1745	
										180(183.6)	1870	

- J2K型に車輪ロック機能が付いたキャスターです。それぞれが独立して使用出来ます。
- 自在車と固定車の切替がワンタッチで出来ます。
- 車輪径φ150の導電性鋼板ホイルゴム(B入)車も製作可能です。

☆Utility Model No.3014588

使用車輪

詳しい仕様はP164をご覧ください。



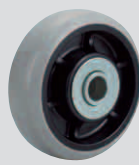
W
鋼板ホイル
ゴム(B入)車



NR
ナイロンホイル
ゴム(B入)車



N
ナイロン(B入)車



GU
ナイロンホイル
ウレタン(B入)車

J

PM

J2

RJ2

SJ

S

E

G

L

SA

H

CAL
-H

M

PL

サイ
レンス

SUS
-J

SUS
-J2

SUS
-SJ

SUS
-S

SUS
-E

SUS
-H

P

SKY

ホルテ

アジャスター
フタ付

特殊

イー
ジー
ロック

車輪



自在車



プレート式

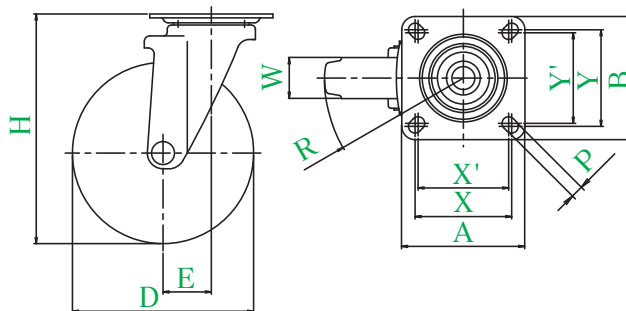


ダブルベアリング

RJ₂型



RJ2-150NWR



●品番の説明

RJ₂ - 150 NWR

金具の種別	車輪径	車輪の種別
-------	-----	-------

金具=三価ユニクロ仕上

品番	車輪											在庫
		車輪径 D(mm)	車幅 W(mm)	取付高 H(mm)	取付座 A×B(mm)	取付寸法 X×Y(X'×Y') (mm)	穴径 P(mm)	偏心 E(mm)	旋回半径 R(mm)	許容荷重 daN(kgf)	自重 (g)	
RJ2-150NWR	ナイロンホイルゴム(B入)車	150	34	190	102×102	80×80 (75×75)	11	40	115	160(163.2)	1180	○

使用車輪

詳しい仕様はP164をご覧ください。



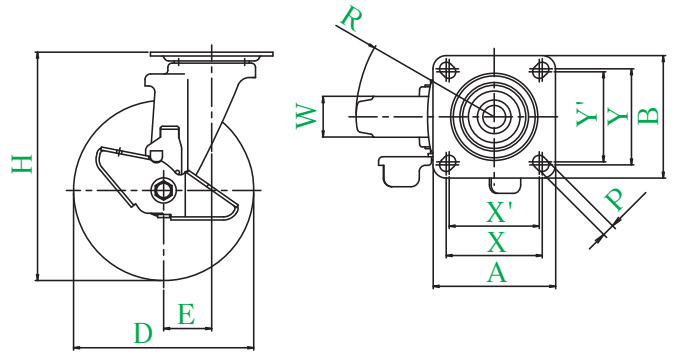
NWR
ナイロンホイル
ゴム(B入)車

RJ2-S型

・ペダル式シングルストッパー付



RJ2-150NWR S



●品番の説明

RJ2 - 150 NWR S

金具の種別	車輪径	車輪の種別	ストッパー付
-------	-----	-------	--------

金具=三価ユニクロ仕上

品番	車輪											在庫
		車輪径 D(mm)	車幅 W(mm)	取付高 H(mm)	取付座 A×B(mm)	取付寸法 X×Y(X'×Y') (mm)	穴径 P(mm)	偏心 E(mm)	旋回半径 R(mm)	許容荷重 daN(kgf)	自重 (g)	
RJ2-150	NWR S ナイロンホイルゴム(B入)車	150	34	190	102×102	80×80 (75×75)	11	40	115	160(163.2)	1340	○

●車輪の回転のみをロックするキャスターです。

使用車輪

詳しい仕様はP164をご覧ください。



NWR
ナイロンホイル
ゴム(B入)車

- J
- PM
- J2
- RJ2**
- SJ
- S
- E
- G
- L
- SA
- H
- CAL-H
- M
- PL
- サイレンス
- SUS-J
- SUS-J2
- SUS-SJ
- SUS-S
- SUS-E
- SUS-H
- P
- SKY
- ホルテ
- アジャスター
フット付
- 特殊
- イーザー
ロック
- 車輪

K₂型



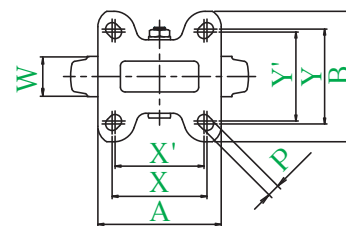
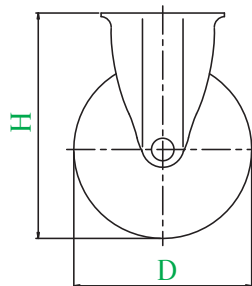
固定車



プレート式



NWRK₂-150



●品番の説明

NWR K₂ - 150

車輪の種別	金具の種別	車輪径
-------	-------	-----

金具=三価ユニクロ仕上

品番	車輪									在庫	
		車輪径 D(mm)	車幅 W(mm)	取付高 H(mm)	取付座 A×B(mm)	取付寸法 X×Y(X'×Y') (mm)	穴径 P(mm)	許容荷重 daN(kgf)	自重 (g)		
NWR	K ₂ -150	ナイロンホイルゴム(B入)車	150	34	190	104×110	80×80 (75×75)	11	160(163.2)	1115	○

使用車輪

詳しい仕様はP164をご覧ください。



NWR
ナイロンホイル
ゴム(B入)車

SJ型



自在車



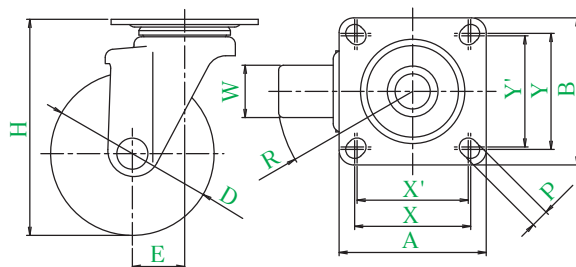
プレート式



ダブルベアリング



SJ-100W



●品番の説明

SJ - 100 W

金具の種別	車輪径	車輪の種別
-------	-----	-------

金具=三価ユニクロ仕上

品番	車輪											在庫
		車輪径 D(mm)	車幅 W(mm)	取付高 H(mm)	取付座 A×B(mm)	取付寸法 X×Y(X'×Y') (mm)	穴径 P(mm)	偏心 E(mm)	旋回半径 R(mm)	許容荷重 daN(kgf)	自重 (g)	
SJ-100	W 鋼板ホイルゴム(B入)車	100	32	132	90×90	71×71 (68×68)	11	32	82	120(122.4)	980	○
	WP 鋼板ホイルゴム車									120(122.4)	930	○
	NR ナイロンホイルゴム(B入)車									100(102.0)	870	
	N ナイロン車								83	120(122.4)	780	○
	NB ナイロン(B入)車									120(122.4)	870	
	UW 鋼板ホイルウレタン(B入)車									120(122.4)	1070	
GU ナイロンホイルウレタン(B入)車	82	100(102.0)	890	○								
SJ-125	W 鋼板ホイルゴム(B入)車	125	32	168	102×102	80×80 (75×75)	11	32	95	120(122.4)	1180	○
	WP 鋼板ホイルゴム車									120(122.4)	1130	
	GU ナイロンホイルウレタン(B入)車									120(122.4)	1055	○

●車輪径φ100の導電性鋼板ホイルゴム(B入)車、帯電防止性鋼板ホイルウレタン(B入)車も製作可能です。

使用車輪

詳しい仕様はP164をご覧ください。



W
鋼板ホイル
ゴム(B入)車



WP
鋼板ホイル
ゴム車



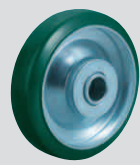
NR
ナイロンホイル
ゴム(B入)車



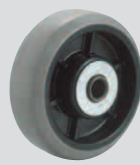
N
ナイロン車



NB
ナイロン(B入)車



UW
鋼板ホイル
ウレタン(B入)車

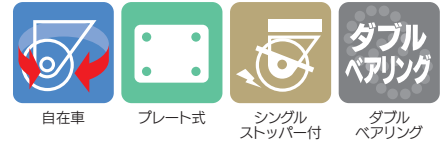


GU
ナイロンホイル
ウレタン(B入)車

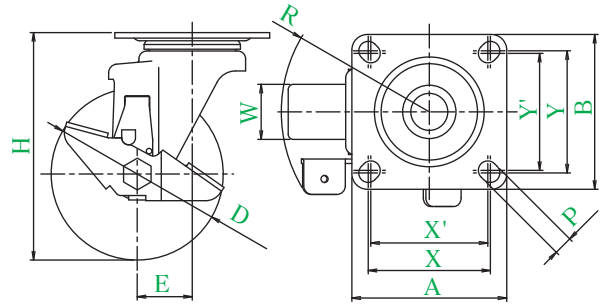
- J
- PM
- J2
- RJ2
- SJ**
- S
- E
- G
- L
- SA
- H
- CAL-H
- M
- PL
- サイレンス
- SUS-J
- SUS-J2
- SUS-SJ
- SUS-S
- SUS-E
- SUS-H
- P
- SKY
- ホルテ
- アジャスター
フタ付
- 特殊
- イージー
ロック
- 車輪

SJ-S型

・ペダル式シングルストッパー付



SJ-100WS



●品番の説明

SJ - 100 W S

金具の種別	車輪径	車輪の種類	ストッパー付
-------	-----	-------	--------

金具=三価ユニクロ仕上

品番	車輪												在庫
		車輪径 D(mm)	車幅 W(mm)	取付高 H(mm)	取付座 A×B(mm)	取付寸法 X×Y(X'×Y') (mm)	穴径 P(mm)	偏心 E(mm)	旋回半径 R(mm)	許容荷重 daN(kgf)	自重 (g)		
SJ-100	W	100	32	132	90×90	71×71 (68×68)	11	32	86	鋼板ホイルゴム(B入)車	120(122.4)	1080	○
	WP									鋼板ホイルゴム車	120(122.4)	1020	○
	NR									ナイロンホイルゴム(B入)車	100(102.0)	970	
	N									ナイロン車	120(122.4)	860	○
	NB									ナイロン(B入)車	120(122.4)	950	
	UW									鋼板ホイルウレタン(B入)車	120(122.4)	1170	
SJ-125	W	125	32	168	102×102	80×80 (75×75)	11	32	97	鋼板ホイルゴム(B入)車	120(122.4)	1300	○
	WP									鋼板ホイルゴム車	120(122.4)	1250	
	GU									ナイロンホイルウレタン(B入)車	120(122.4)	1250	○

- 車輪の回転のみをロックするキャスターです。
- 車輪径φ100の導電性鋼板ホイルゴム(B入)車、帯電防止性鋼板ホイルウレタン(B入)車も製作可能です。

使用車輪

詳しい仕様はP164をご覧ください。

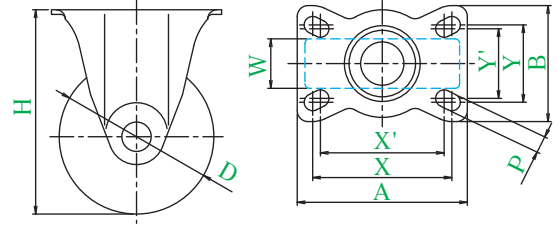


W 鋼板ホイルゴム(B入)車
 WP 鋼板ホイルゴム車
 NR ナイロンホイルゴム(B入)車
 N ナイロン車
 NB ナイロン(B入)車
 UW 鋼板ホイルウレタン(B入)車
 GU ナイロンホイルウレタン(B入)車

SK型



SK-100GU



●品番の説明

SK - 100 GU

金具の種別 車輪径 車輪の種別

金具=三価ユニクロ仕上

品番	車輪									在庫
		D(mm)	W(mm)	H(mm)	A×B(mm)	X×Y(X'×Y') (mm)	P(mm)	daN(kgf)	(g)	
SK-100	W	100	32	132	110×75	90×50 (80×45)	11	120(122.4)	760	○
	WP							120(122.4)	710	○
	NR							100(102.0)	650	
	N							120(122.4)	560	○
	NB							120(122.4)	685	
	UW							120(122.4)	850	
SK-125	GU	125	32	168	104×110	80×80 (75×75)	11	100(102.0)	680	○
	W							120(122.4)	1120	○
	WP							120(122.4)	1070	
	GU							120(122.4)	960	○

●車輪径φ100の導電性鋼板ホイルゴム(B入)車、帯電防止性鋼板ホイルウレタン(B入)車も製作可能です。

使用車輪

詳しい仕様はP164をご覧ください。



W
鋼板ホイル
ゴム(B入)車



WP
鋼板ホイル
ゴム車



NR
ナイロンホイル
ゴム(B入)車



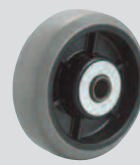
N
ナイロン車



NB
ナイロン(B入)車



UW
鋼板ホイル
ウレタン(B入)車



GU
ナイロンホイル
ウレタン(B入)車

- J
- PM
- J2
- RJ2
- SJ
- S
- E
- G
- L
- SA
- H
- CAL-H
- M
- PL
- サイ
レンス
- SUS
-J
- SUS
-J2
- SUS
-SJ
- SUS
-S
- SUS
-E
- SUS
-H
- P
- SKY
- ホルテ
- アジスタ
フオ付
- 特殊
- イー
ジー
ロック
- 車輪

SJT型



自在車



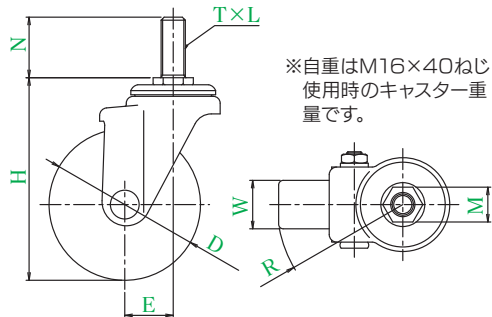
ねじ込み式



ダブルベアリング



SJT-125W, M20×40



※自重はM16×40ねじ使用時のキャスター重量です。

●品番の説明

ねじの種類及び長さをご指定下さい。

SJT - 125 W , M20 × 40

金具の種別	車輪径	車輪の種別	ねじ	長さ
-------	-----	-------	----	----

★取付にはキャスター取付専用板スパナが必要です。詳細はP8をご覧ください。

金具=三価ユニクロ仕上

品番	車輪												在庫
		D(mm)	W(mm)	H(mm)	T	L	N(mm)	M(mm)	E(mm)	R(mm)	daN(kgf)	(g)	
SJT-100	W 鋼板ホイルゴム(B入)車	100	32	134	M16	2	40	23	32	82	120(122.4)	890	
	WP 鋼板ホイルゴム車										120(122.4)	930	
	NR ナイロンホイルゴム(B入)車										100(102.0)	820	
	N ナイロン車										120(122.4)	690	
	NB ナイロン(B入)車										120(122.4)	745	
	UW 鋼板ホイルウレタン(B入)車										120(122.4)	980	
SJT-125	W 鋼板ホイルゴム(B入)車	125	32	166	M16	2	40	23	32	95	120(122.4)	1040	
	WP 鋼板ホイルゴム車										120(122.4)	990	
	GU ナイロンホイルウレタン(B入)車										120(122.4)	860	○
	GU ナイロンホイルウレタン(B入)車										120(122.4)	860	○

- 車輪径φ100には、取付高138mmのタイプもあります。
- 車輪径φ100の導電性鋼板ホイルゴム(B入)車、帯電防止性鋼板ホイルウレタン(B入)車も製作可能です。
- 許容荷重はステムを最後までねじ込んだ場合の許容荷重です。
- ★取付け方法はP7を御覧下さい。

使用車輪

詳しい仕様はP164をご覧ください。



W 鋼板ホイルゴム(B入)車



WP 鋼板ホイルゴム車



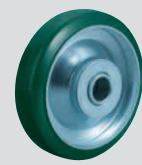
NR ナイロンホイルゴム(B入)車



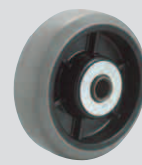
N ナイロン車



NB ナイロン(B入)車



UW 鋼板ホイルウレタン(B入)車



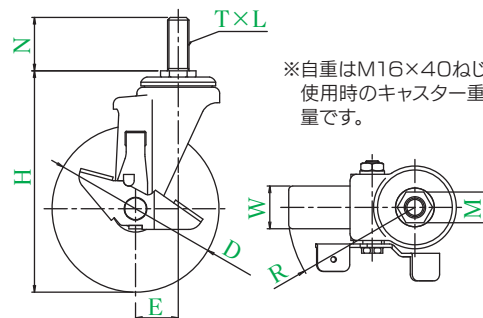
GU ナイロンホイルウレタン(B入)車

SJT-S型

・ペダル式シングルストッパー付



SJT-125WS, M20×40



●品番の説明

ねじの種類及び長さをご指定下さい。

SJT - 125 W S, M20 × 40

金具の種類	車輪径	車輪の種類	ストッパー付	ねじ	長さ
-------	-----	-------	--------	----	----

★取付にはキャスター取付専用板スパナが必要です。詳細はP8をご覧ください。

金具＝三価ユニクロ仕上

品番	車輪	車輪径		取付高	ねじ	ピッチ	長さ	対辺	偏心	旋回半径	許容荷重	自重	在庫
		D(mm)	W(mm)										
SJT-100	W	100	32	134	M16	2	40	23	32	86	120(122.4)	980	
	WP										120(122.4)	1110	
	NR										100(102.0)	1000	
	N S										120(122.4)	780	
	NB										120(122.4)	830	
	UW										120(122.4)	1130	
	GU										100(102.0)	860	○
SJT-125	W	125	32	166	M16	2	40	23	32	97	120(122.4)	1130	
	WP S										120(122.4)	1080	
	GU										120(122.4)	960	○

- 車輪の回転のみをロックするキャスターです。
- 車輪径φ100には、取付高138mmのタイプもあります。
- 車輪径φ100の導電性鋼板ホイルゴム(B入)車、帯電防止性鋼板ホイルウレタン(B入)車も製作可能です。
- 許容荷重はステムを最後までねじ込んだ場合の許容荷重です。
- ★取付け方法はP7を御覧ください。

使用車輪

詳しい仕様はP164をご覧ください。



W
鋼板ホイル
ゴム(B入)車



WP
鋼板ホイル
ゴム車



NR
ナイロンホイル
ゴム(B入)車



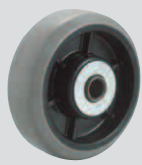
N
ナイロン車



NB
ナイロン(B入)車



UW
鋼板ホイル
ウレタン(B入)車



GU
ナイロンホイル
ウレタン(B入)車

- J
- PM
- J2
- RJ2
- SJ**
- S
- E
- G
- L
- SA
- H
- CAL-H
- M
- PL
- サイレンス
- SUS-J
- SUS-J2
- SUS-SJ
- SUS-S
- SUS-E
- SUS-H
- P
- SKY
- ホルテ
- アジャスター
フタ付
- 特殊
- イーザー
ロック
- 車輪

SJT-SW型

・ペダル式ダブルストッパー付



自在車



ねじ込み式



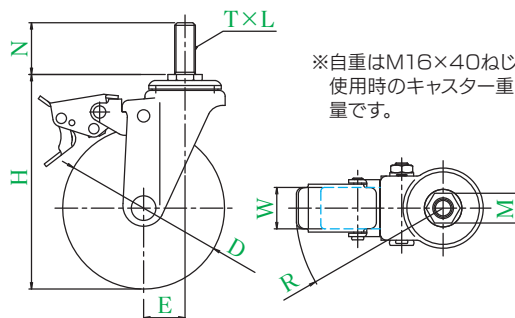
ダブルストッパー付



ダブルベアリング



SJT-125WSW, M20×40



※自重はM16×40ねじ使用時のキャスター重量です。

●品番の説明

ねじの種類及び長さをご指定下さい。

SJT - 125 W SW, M20 × 40

金具の種類	車輪径	車輪の種類	ダブルストッパー付	ねじ	長さ
-------	-----	-------	-----------	----	----

★取付にはキャスター取付専用板スパナが必要です。詳細はP8をご覧ください。

金具=三価ユニクロ仕上

品番	車輪	車輪径 D(mm)	車幅 W(mm)	取付高 H(mm)	ねじ T	ピッチ L	長さ N(mm)	対辺 M(mm)	偏心 E(mm)	旋回半径 R(mm)	許容荷重 daN(kgf)	自重 (g)	在庫	
														SJT-125

- 取付部の旋回及び車輪をロックすることが出来るダブルストッパー付きです。
- 車輪径φ100も製作可能です。(取付高138mm)
- 車輪径φ100の導電性鋼板ホイルゴム(B入)車、帯電防止性鋼板ホイルウレタン(B入)車も製作可能です。
- 許容荷重はステムを最後までねじ込んだ場合の許容荷重です。

★取付け方法はP7を御覧下さい。

使用車輪

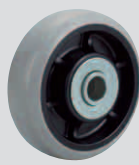
詳しい仕様はP164をご覧ください。



W
鋼板ホイル
ゴム(B入)車



WP
鋼板ホイル
ゴム車



GU
ナイロンホイル
ウレタン(B入)車