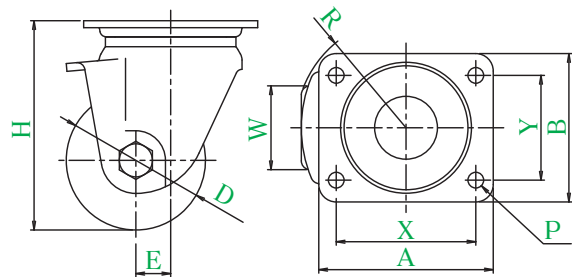


UHG型



UHG-80MC



●产品型号的说明

UHG - 80 MC

金属件的类别
车轮直径
车轮的类别

金属件 = 三价铬酸盐光泽处理

产品型号	车轮	车轮直径 D(mm)	车宽 W(mm)	安装高度 H(mm)	安装底座 A×B(mm)	孔距 X×Y(mm)	孔径 P(mm)	偏心 E(mm)	旋转半径 R(mm)	允许负载 daN(kgf)	自重 (g)
UHG-50	PB 苯酚(有轴承)轮	50	38	79	84×84	64×64	8.5	12	47	400(408.0)	815
	GFB 强化尼龙(有轴承)轮									300(306.0)	825
	MC MC尼龙(有轴承)轮									400(408.0)	810
	MCE MC尼龙(有轴承)轮(导电性)									400(408.0)	815
UHG-65	PB 苯酚(有轴承)轮	65	48	97	100×100	78×78	10.5	14	54	500(510.0)	1470
	GFB 强化尼龙(有轴承)轮									400(408.0)	1585
	MC MC尼龙(有轴承)轮									600(612.0)	1565
	MCE MC尼龙(有轴承)轮(导电性)								600(612.0)	1575	
UHG-75	PB 苯酚(有轴承)轮	75	48	107	100×100	78×78	10.5	14	54	600(612.0)	1670
	GFB 强化尼龙(有轴承)轮									500(510.0)	1560
	MC MC尼龙(有轴承)轮									700(714.0)	1655
	MCE MC尼龙(有轴承)轮(导电性)								700(714.0)	1660	
UHG-80	MC MC尼龙(有轴承)轮	80	48	120	100×85	80×60	9.0	20	63	800(816.0)	1695
UHG-100	MC MC尼龙(有轴承)轮	100	48	140	150×110	121×59	13.0	20	72	800(816.0)	2145

●车轮直径为 φ80、φ100 的 MC 尼龙(有轴承)轮的颜色为深蓝色。

☆外观设计专利 专利号: 1251349

使用车轮

详细规格请参阅P158。

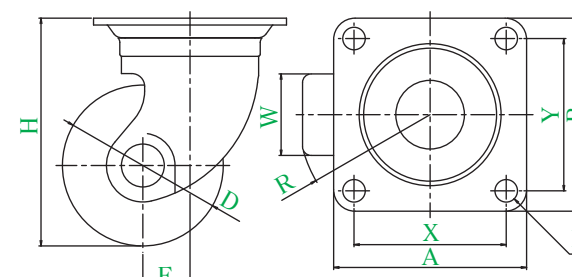


PB 苯酚(有轴承)轮
GFB 强化尼龙(有轴承)轮
MC MC尼龙(有轴承)轮
MCE MC尼龙(有轴承)轮(导电性)

HG型



HG-65PB



●产品型号的说明

HG - 65 PB

金属件的类别
车轮直径
车轮的类别

金属件 = 三价铬酸盐光泽处理

产品型号	车轮	车轮直径 D(mm)	车宽 W(mm)	安装高度 H(mm)	安装底座 A×B(mm)	孔距 X×Y(mm)	孔径 P(mm)	偏心 E(mm)	旋转半径 R(mm)	允许负载 daN(kgf)	自重 (g)
HG-50	GNB 强化尼龙轮	50	28	68	64×64	50×50	6.5	25	51	160(163.2)	320
					70×54	54×36				160(163.2)	310
HG-50	MC MC尼龙轮	50	25	68	64×64	50×50	6.5	25	51	160(163.2)	325
	MCE MC尼龙轮(导电性)										
HG-65	PB 苯酚(有轴承)轮	65	38	92	90×90	71×71	10.5	22	57	300(306.0)	915
	GNB 强化尼龙(有轴承)轮									300(306.0)	865
	MC MC尼龙(有轴承)轮									300(306.0)	880
	MCE MC尼龙(有轴承)轮(导电性)									300(306.0)	880
HG-75	PB 苯酚(有轴承)轮	75	38	106	90×90	71×71	10.5	22	61	320(326.4)	1005
	GNB 强化尼龙(有轴承)轮									320(326.4)	930
	MC MC尼龙(有轴承)轮									320(326.4)	925
	MCE MC尼龙(有轴承)轮(导电性)									320(326.4)	965

使用车轮

详细规格请参阅P159。



PB 苯酚(有轴承)轮
GNB 强化尼龙轮
GNB 强化尼龙(有轴承)轮
MC MC尼龙(有轴承)轮
MCE MC尼龙(有轴承)轮(导电性)

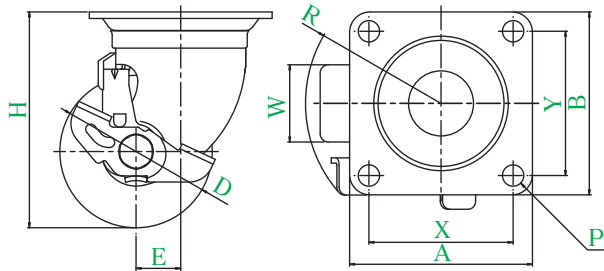
HG-S型



• 有踏板式单刹车



HG-65PBS



● 产品型号的说明

HG - 65 PB S

金属件的类别
车轮直径
车轮的类别
有刹车

金属件 = 三价铬酸盐光泽处理

产品型号	车轮	车轮直径 D(mm)	车宽 W(mm)	安装高度 H(mm)	安装底座 A×B(mm)	孔距 X×Y(mm)	孔径 P(mm)	偏心 E(mm)	旋转半径 R(mm)	允许负载 daN(kgf)	自重 (g)
HG-50	GNB S 强化尼龙轮	50	28	68	64×64	50×50	6.5	25	65	160(163.2)	365
HG-50GNBS (P54×36)	70×54				54×36	160(163.2)				355	
HG-50	MC S MC尼龙轮		25		64×64	50×50				160(163.2)	360
	MCE S MC尼龙轮(导电性)				160(163.2)	360					
	PB S 苯酚(有轴承)轮	65	38	92	90×90	71×71	10.5	22	67	300(306.0)	905
HG-65	GNB S 强化尼龙(有轴承)轮									300(306.0)	920
	MC S MC尼龙(有轴承)轮									300(306.0)	945
	MCE S MC尼龙(有轴承)轮(导电性)	300(306.0)	945								
	PB S 苯酚(有轴承)轮	75	38	106	90×90	71×71	10.5	22	67	320(326.4)	935
HG-75	GNB S 强化尼龙(有轴承)轮									320(326.4)	1005
	MC S MC尼龙(有轴承)轮									320(326.4)	1035
	MCE S MC尼龙(有轴承)轮(导电性)	320(326.4)	1035								

● 仅锁定车轮转动的脚轮。

☆ 专利申请案号 NO.2006-117215 外观设计专利 专利号.1240347

使用车轮

详细规格请参阅P159。

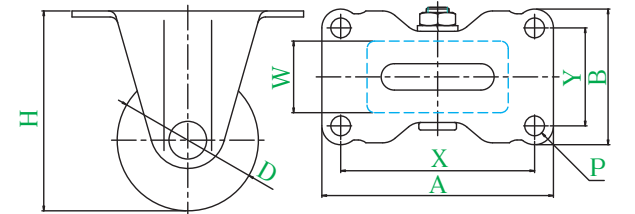


PB 苯酚(有轴承)轮
GNB 强化尼龙轮
GNB 强化尼龙(有轴承)轮
MC MC尼龙(有轴承)轮
MCE MC尼龙(有轴承)轮(导电性)

HR型



HR-75PB



● 产品型号的说明

HR - 75 PB

金属件的类别
车轮直径
车轮的类别

金属件 = 三价铬酸盐光泽处理

产品型号	车轮	车轮直径 D(mm)	车宽 W(mm)	安装高度 H(mm)	安装底座 A×B(mm)	孔距 X×Y(mm)	孔径 P(mm)	允许负载 daN(kgf)	自重 (g)
HR-50	GNB 强化尼龙轮	50	28	68	80×50	66×36	6.5	160(163.2)	195
	MC MC尼龙轮		25					160(163.2)	200
	MCE MC尼龙轮(导电性)							160(163.2)	200
HR-65	PB 苯酚(有轴承)轮	65	38	92	111×67	91×47	10.5	300(306.0)	630
	GNB 强化尼龙(有轴承)轮							300(306.0)	575
	MC MC尼龙(有轴承)轮							300(306.0)	595
	MCE MC尼龙(有轴承)轮(导电性)	300(306.0)	595						
HR-75	PB 苯酚(有轴承)轮	75	38	106	123×72	103×52	10.5	320(326.4)	730
	GNB 强化尼龙(有轴承)轮							320(326.4)	665
	MC MC尼龙(有轴承)轮							320(326.4)	700
	MCE MC尼龙(有轴承)轮(导电性)							320(326.4)	700

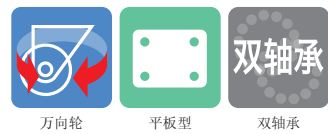
使用车轮

详细规格请参阅P159。

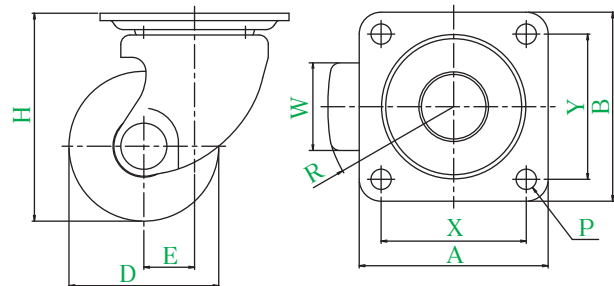


PB 苯酚(有轴承)轮
GNB 强化尼龙轮
GNB 强化尼龙(有轴承)轮
MC MC尼龙(有轴承)轮
MCE MC尼龙(有轴承)轮(导电性)

HSG型



HSG-65GNB



●产品型号的说明

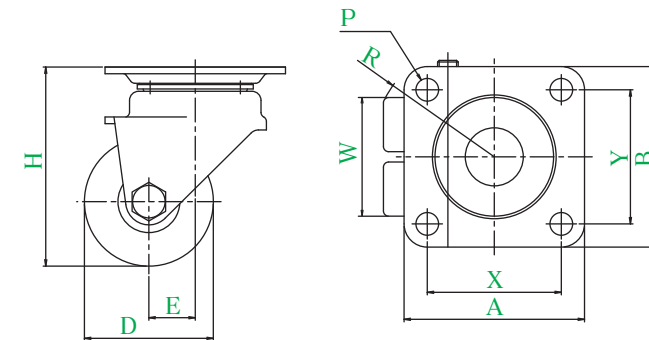
HSG - 65 GNB

金属件的类别
车轮的直径
车轮的类别

HG-W型



HG-50BN-W



●产品型号的说明

HG - 50 BN-W

金属件的类别
车轮的直径
车轮的类别

金属件 = 三价铬酸盐光泽处理

产品型号	车 轮										
		车轮直径 D(mm)	车宽 W(mm)	安装高度 H(mm)	安装底座 A×B(mm)	孔距 X×Y(mm)	孔径 P(mm)	偏心 E(mm)	旋转半径 R(mm)	允许负载 daN(kgf)	自重 (g)
HSG-50	PB 苯酚(有轴承)轮	50	38	79	82×82	63×63	8.8	22	49	300(306.0)	740
	GFB 强化尼龙(有轴承)轮									300(306.0)	710
	MC MC尼龙(有轴承)轮									300(306.0)	730
	MCEB MC尼龙(有轴承)轮(导电性)									300(306.0)	735
HSG-65	PB 苯酚(有轴承)轮	65	38	90	82×82	63×63	8.8	22	57	300(306.0)	790
	GNB 强化尼龙(有轴承)轮									300(306.0)	750
	MC MC尼龙(有轴承)轮									300(306.0)	765
	MCEB MC尼龙(有轴承)轮(导电性)									300(306.0)	770
HSG-75	PB 苯酚(有轴承)轮	75	38	100	82×82	63×63	8.8	22	61	300(306.0)	880
	GNB 强化尼龙(有轴承)轮									300(306.0)	825
	MC MC尼龙(有轴承)轮									300(306.0)	850
	MCEB MC尼龙(有轴承)轮(导电性)									300(306.0)	855

金属件 = 三价铬酸盐光泽处理

产品型号	车 轮										
		车轮直径 D(mm)	车宽 W(mm)	安装高度 H(mm)	安装底座 A×B(mm)	孔距 X×Y(mm)	孔径 P(mm)	偏心 E(mm)	旋转半径 R(mm)	允许负载 daN(kgf)	自重 (g)
HG-38	BN -W 尼龙轮	38	46	64	70×70	52×52	8.8	18	44	120(122.4)	375
HG-50	BN -W 尼龙轮	50	46	77	70×70	52×52	8.8	18	49	150(153.0)	425

使用车轮

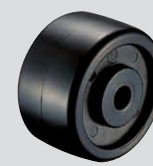
详细规格请参阅P159。



PB 苯酚(有轴承)轮
GFB GNB 强化尼龙(有轴承)轮
MC MC尼龙(有轴承)轮
MCEB MC尼龙(有轴承)轮(导电性)

使用车轮

详细规格请参阅P159。

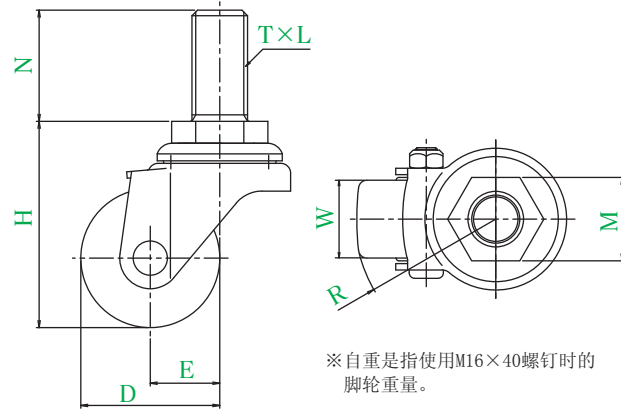


BN 尼龙轮

HT型



HT-65GNB, M16×40



※自重是指使用M16×40螺钉时的脚轮重量。

●产品型号的说明
请指定螺钉的种类及螺杆长。

HT - 65 GNB , M16×40

金属件的类别	车轮直径	车轮的类别	螺钉	螺杆长
--------	------	-------	----	-----

金属件 = 三价铬酸盐光泽处理

产品型号	车轮	车轮直径 D(mm)	车宽 W(mm)	安装高度 H(mm)	螺钉 T	螺距 L	螺杆长 N(mm)	对边 M(mm)	偏心 E(mm)	旋转半径 R(mm)	允许负载 daN(kgf)	自重 (g)	库存
HT-50	GNB 强化尼龙轮	50	28	74	M16	2	40	M16=23 M20=30	25	51	100(102.0)	340	○
	MC 尼龙(有轴承)轮		100(102.0)								345	○	
	MCE 尼龙(有轴承)轮(导电性)		100(102.0)								350	○	
HT-65	PB 苯酚(有轴承)轮	65	38	93	M16	2	40	30	22	57	150(153.0)	790	○
	GNB 强化尼龙(有轴承)轮										150(153.0)	735	○
	MC 尼龙(有轴承)轮										150(153.0)	755	○
HT-75	MCE 尼龙(有轴承)轮(导电性)	75	38	107	M20	2.5	80	30	22	61	150(153.0)	760	○
	PB 苯酚(有轴承)轮										160(163.2)	880	○
	GNB 强化尼龙(有轴承)轮										160(163.2)	805	○
HT-75	MC 尼龙(有轴承)轮	75	38	107	M20	2.5	80	30	22	61	160(163.2)	820	○
	MCE 尼龙(有轴承)轮(导电性)										160(163.2)	825	○
	GNB 强化尼龙(有轴承)轮										160(163.2)	825	○

●允许负载是指将插杆插到底时的允许负载。
★安装方法请参阅 P7。

使用车轮

详细规格请参阅P159。



PB 苯酚(有轴承)轮 GNB 强化尼龙轮 GNB 强化尼龙(有轴承)轮 MC MC 尼龙(有轴承)轮 MCE MC 尼龙(有轴承)轮(导电性)

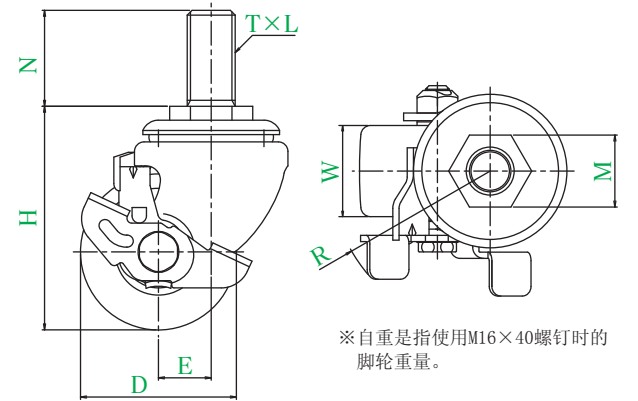
HT-S型



•有踏板式单刹车



HT-75MCS, M16×40



※自重是指使用M16×40螺钉时的脚轮重量。

●产品型号的说明
请指定螺钉的种类及螺杆长。

HT - 75 MC S , M16×40

金属件的类别	车轮直径	车轮的类别	有刹车	螺钉	螺杆长
--------	------	-------	-----	----	-----

金属件 = 三价铬酸盐光泽处理

产品型号	车轮	车轮直径 D(mm)	车宽 W(mm)	安装高度 H(mm)	螺钉 T	螺距 L	螺杆长 N(mm)	对边 M(mm)	偏心 E(mm)	旋转半径 R(mm)	允许负载 daN(kgf)	自重 (g)
HT-50	GNB S 强化尼龙轮	50	28	74	M16	2	40	M16=23 M20=30	25	65	100(102.0)	385
	MC S MC 尼龙(有轴承)轮		100(102.0)								380	
	MCE S MC 尼龙(有轴承)轮(导电性)		100(102.0)								385	
HT-65	PB S 苯酚(有轴承)轮	65	38	93	M16	2	40	30	22	67	150(153.0)	845
	GNB S 强化尼龙(有轴承)轮										150(153.0)	800
	MC S MC 尼龙(有轴承)轮										150(153.0)	820
HT-75	MCE S MC 尼龙(有轴承)轮(导电性)	75	38	107	M20	2.5	80	30	22	67	150(153.0)	820
	PB S 苯酚(有轴承)轮										160(163.2)	950
	GNB S 强化尼龙(有轴承)轮										160(163.2)	875
HT-75	MC S MC 尼龙(有轴承)轮	75	38	107	M20	2.5	80	30	22	67	160(163.2)	910
	MCE S MC 尼龙(有轴承)轮(导电性)										160(163.2)	915
	GNB S 强化尼龙(有轴承)轮										160(163.2)	915

●仅锁定车轮转动的脚轮。
●允许负载是指将插杆插到底时的允许负载。
★安装方法请参阅 P7。

☆专利申请案号 NO.2006-117215

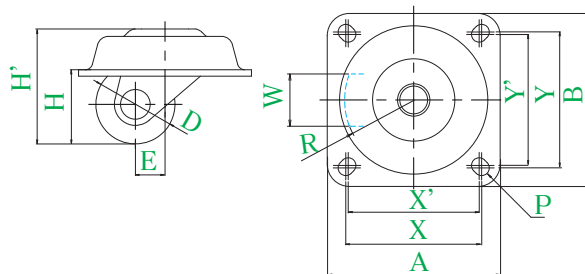
使用车轮

详细规格请参阅P159。



PB 苯酚(有轴承)轮 GNB 强化尼龙轮 GNB 强化尼龙(有轴承)轮 MC MC 尼龙(有轴承)轮 MCE MC 尼龙(有轴承)轮(导电性)

HGL型



HGL-32GNB

●产品型号的说明

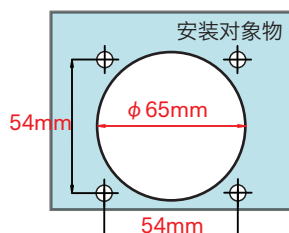
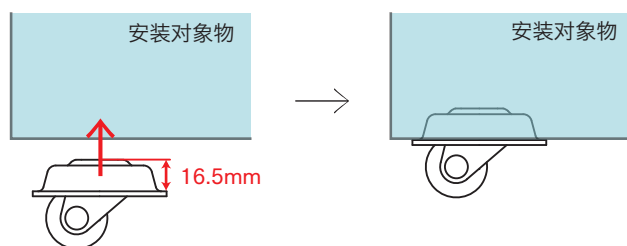
HGL - 32 GNB

金属件的类别 车轮直径 车轮的类别

金属件 = 三价铬酸盐光泽处理

产品型号	车轮											
		车轮直径 D(mm)	车宽 W(mm)	安装高度 H(mm)	全高 H'(mm)	安装底座 A×B(mm)	孔距 X×Y(X'×Y') (mm)	孔径 P(mm)	偏心 E(mm)	旋转半径 R(mm)	允许负载 daN(kgf)	自重 (g)
HGL-32 GNB	强化尼龙轮	32	21	30	46.5	70×70	55×55 (53×53)	6.2	12	29	120 (122.4)	225

安装图

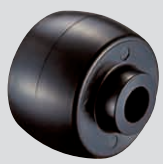


请按上述尺寸开孔。

安装时，将脚轮嵌入产品中。
针对嵌入部分，请开出高度至少为 16.5mm、孔径为 $\phi 65$ mm 的孔。

使用车轮

详细规格请参阅P158。

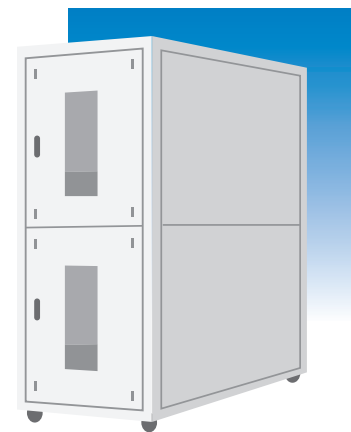


GNB 强化尼龙轮

超低床重负荷脚轮

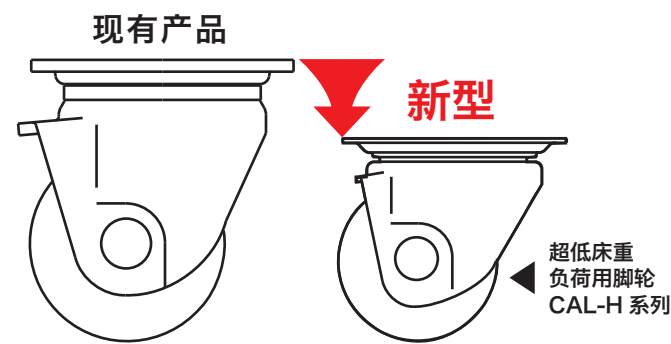
CAL-H系列的特点

最适合用于服务器机架！！



要点 1 在相同的负载下实现了令人惊异的低度！！

与现有的低床式相比最多可降低约10%的高度。
高度降低，因此可以节约空间。



现有的低底板式脚轮进一步升级！！
约10%
高度更低！

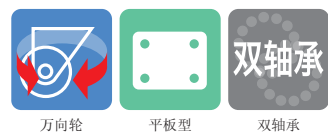
要点 2 旋转性能大幅提升！！

旋转始动力最多可减少**40%**。
动作更轻，因此可减轻疲劳，提高操作性。

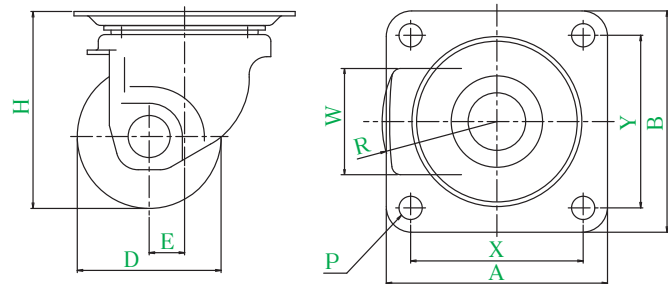


※与本公司比

CAL-UHG型



CAL-UHG-65MC



●产品型号的说明

CAL-UHG - 65 MC

金属件的类别 车轮直径 车轮的类别

金属件 = 三价铬酸盐光泽处理

产品型号	车轮	车轮直径	车宽	安装高度	安装底座	孔距	孔径	偏心	旋转半径	允许负载	自重
		D(mm)	W(mm)	H(mm)	A×B(mm)	X×Y(mm)	P(mm)	E(mm)	R(mm)	daN(kgf)	(g)
CAL-UHG-50	PB 苯酚(有轴承)轮	50	38	74	84×84	64×64	8.5	14	42	400(408.0)	585
	GFB 强化尼龙(有轴承)轮									300(306.0)	590
	MC MC尼龙(有轴承)轮									400(408.0)	580
	MCE MC尼龙(有轴承)轮(导电性)									400(408.0)	585
CAL-UHG-65	PB 苯酚(有轴承)轮	65	48	89	100×100	78×78	10.5	16	52	500(510.0)	1065
	GFB 强化尼龙(有轴承)轮									400(408.0)	950
	MC MC尼龙(有轴承)轮									600(612.0)	1045
	MCE MC尼龙(有轴承)轮(导电性)									600(612.0)	1050
CAL-UHG-75	PB 苯酚(有轴承)轮	75	48	99	100×100	78×78	10.5	16	57	600(612.0)	1135
	GFB 强化尼龙(有轴承)轮									500(510.0)	1015
	MC MC尼龙(有轴承)轮									700(714.0)	1080
	MCE MC尼龙(有轴承)轮(导电性)									700(714.0)	1120

使用车轮

详细规格请参阅P160。

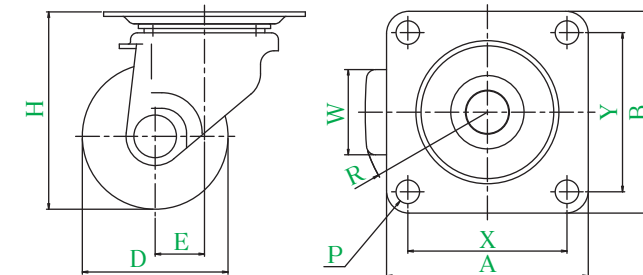


PB 苯酚(有轴承)轮 **GFB** 强化尼龙(有轴承)轮
MC MC尼龙(有轴承)轮 **MCE** MC尼龙(有轴承)轮(导电性)

CAL-HG型



CAL-HG-65PB



●产品型号的说明

CAL-HG - 65 PB

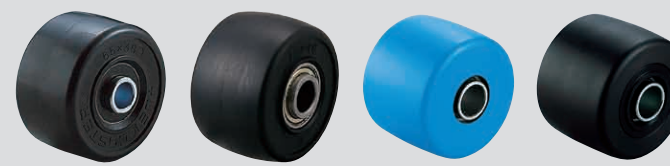
金属件的类别 车轮直径 车轮的类别

金属件 = 三价铬酸盐光泽处理

产品型号	车轮	车轮直径	车宽	安装高度	安装底座	孔距	孔径	偏心	旋转半径	允许负载	自重
		D(mm)	W(mm)	H(mm)	A×B(mm)	X×Y(mm)	P(mm)	E(mm)	R(mm)	daN(kgf)	(g)
CAL-HG-65	PB 苯酚(有轴承)轮	65	38	88	90×90	71×71	10.5	22	57	300(306.0)	695
	GNB 强化尼龙(有轴承)轮									300(306.0)	655
	MC MC尼龙(有轴承)轮									300(306.0)	675
	MCE MC尼龙(有轴承)轮(导电性)									300(306.0)	680
CAL-HG-75	PB 苯酚(有轴承)轮	75	38	98	90×90	71×71	10.5	22	61	300(306.0)	760
	GNB 强化尼龙(有轴承)轮									300(306.0)	700
	MC MC尼龙(有轴承)轮									300(306.0)	730
	MCE MC尼龙(有轴承)轮(导电性)									300(306.0)	735

使用车轮

详细规格请参阅P160。

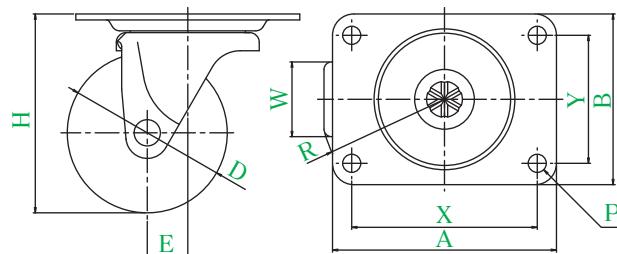


PB 苯酚(有轴承)轮 **GNB** 强化尼龙(有轴承)轮
MC MC尼龙(有轴承)轮 **MCE** MC尼龙(有轴承)轮(导电性)

MG型



MG-75N



●产品型号的说明

MG - 75 N

金属件的类别
车轮直径
车轮的类别

金属件 = 三价铬酸盐光泽处理

产品型号	车轮										
		车轮直径 D(mm)	车宽 W(mm)	安装高度 H(mm)	安装底座 A×B(mm)	孔距 X×Y(mm)	孔径 P(mm)	偏心 E(mm)	旋转半径 R(mm)	允许负载 daN(kgf)	自重 (g)
MG-65	N 尼龙轮	65	28	82	95×70	76×44	8.5	22	55	90(91.8)	380
MG-75	N 尼龙轮	75	35	93	105×80	87×60	8.5	19	59	100(102.0)	480

使用车轮

详细规格请参阅P160。

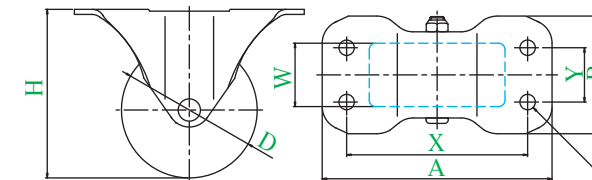


N
尼龙轮

MR型



MR-75N



●产品型号的说明

MR - 75 N

金属件的类别
车轮直径
车轮的类别

金属件 = 三价铬酸盐光泽处理

产品型号	车轮								
		车轮直径 D(mm)	车宽 W(mm)	安装高度 H(mm)	安装底座 A×B(mm)	孔距 X×Y(mm)	孔径 P(mm)	允许负载 daN(kgf)	自重 (g)
MR-65	N 尼龙轮	65	28	82	113×59	89×28	8.5	90(91.8)	300
MR-75	N 尼龙轮	75	35	93	127×65	100×30	8.5	100(102.0)	405

使用车轮

详细规格请参阅P160。



N
尼龙轮