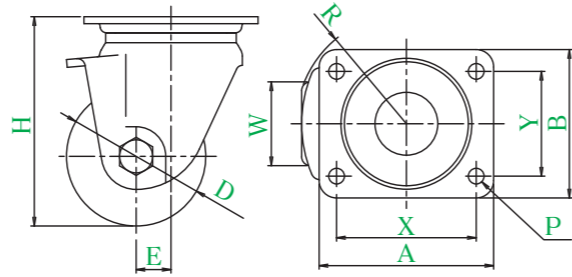


## UHG型



UHG-80MC



### ●品番の説明

#### UHG - 80 MC

金具の種別 車輪径 車輪の種別

金具=三価ユニクロ仕上

品番	車輪	車輪径	車幅	取付高	取付座	取付寸法	穴径	偏心	旋回半径	許容荷重	自重	在庫
		D(mm)	W(mm)	H(mm)	A×B(mm)	X×Y(mm)	P(mm)	E(mm)	R(mm)	daN(kgf)	(g)	
UHG-50	PB フェノール(B入)車	50	38	79	84×84	64×64	8.5	12	47	400(408.0)	815	○
	GFB 強化ナイロン(B入)車									300(306.0)	825	○
	MC MCナイロン(B入)車									400(408.0)	810	○
	MCE MCナイロン(B入)車(導電性)									400(408.0)	815	○
UHG-65	PB フェノール(B入)車	65	48	97	100×100	78×78	10.5	14	54	500(510.0)	1470	○
	GFB 強化ナイロン(B入)車									400(408.0)	1585	○
	MC MCナイロン(B入)車									600(612.0)	1565	○
	MCE MCナイロン(B入)車(導電性)									600(612.0)	1575	○
UHG-75	PB フェノール(B入)車	75	48	107	100×100	78×78	10.5	14	54	600(612.0)	1670	○
	GFB 強化ナイロン(B入)車									500(510.0)	1560	○
	MC MCナイロン(B入)車									700(714.0)	1655	○
	MCE MCナイロン(B入)車(導電性)									700(714.0)	1660	○
UHG-80	MC MCナイロン(B入)車	80	48	120	100×85	80×60	9.0	20	63	800(816.0)	1695	○
UHG-100	MC MCナイロン(B入)車	100	48	140	150×110	121×59	13.0	20	72	800(816.0)	2145	○

●車輪径φ80、φ100のMCナイロン(B入)車の色は濃紺です。

☆Design No.1251349

### 使用車輪

詳しい仕様はP162をご覧ください。

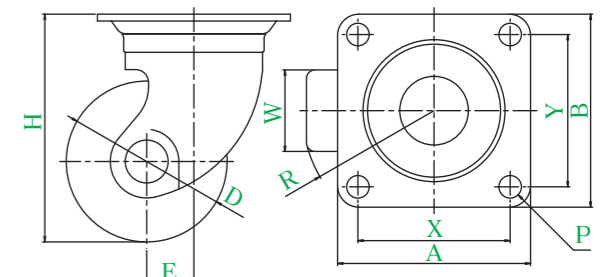


PB フェノール(B入)車  
GFB 強化ナイロン(B入)車  
MC MCナイロン(B入)車  
MCE MCナイロン(B入)車(導電性)

## HG型



HG-65PB



### ●品番の説明

#### HG - 65 PB

金具の種別 車輪径 車輪の種別

金具=三価ユニクロ仕上

品番	車輪	車輪径	車幅	取付高	取付座	取付寸法	穴径	偏心	旋回半径	許容荷重	自重	在庫
		D(mm)	W(mm)	H(mm)	A×B(mm)	X×Y(mm)	P(mm)	E(mm)	R(mm)	daN(kgf)	(g)	
HG-50	GNB 強化ナイロン車	50	28	68	64×64	50×50	6.5	25	51	160(163.2)	320	○
HG-50GNB (P54×36)	70×54				54×36	160(163.2)				310	○	
HG-50	MC MCナイロン車	50	25	68	64×64	50×50	6.5	25	51	160(163.2)	325	○
	MCE MCナイロン車(導電性)				160(163.2)	325				○		
HG-65	PB フェノール(B入)車	65	38	92	90×90	71×71	10.5	22	57	300(306.0)	915	○
	GNB 強化ナイロン(B入)車									300(306.0)	865	○
	MC MCナイロン(B入)車									300(306.0)	880	○
	MCE MCナイロン(B入)車(導電性)									300(306.0)	880	○
HG-75	PB フェノール(B入)車	75	38	106	90×90	71×71	10.5	22	61	320(326.4)	1005	○
	GNB 強化ナイロン(B入)車									320(326.4)	930	○
	MC MCナイロン(B入)車									320(326.4)	925	○
	MCE MCナイロン(B入)車(導電性)									320(326.4)	965	○

### 使用車輪

詳しい仕様はP163をご覧ください。



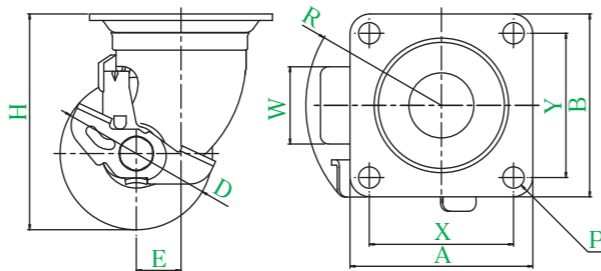
PB フェノール(B入)車  
GNB 強化ナイロン車  
GNB 強化ナイロン(B入)車  
MC MCナイロン(B入)車  
MCE MCナイロン(B入)車(導電性)

## HG-S型

・ペダル式シングルストッパー付



HG-65PBS



●品番の説明

**HG - 65 PB S**

金具の種別  
車輪径  
車輪の種別  
ストッパー付

金具=三価ユニクロ仕上

品番	車輪	車輪径 D(mm)	車幅 W(mm)	取付高 H(mm)	取付座 A×B(mm)	取付寸法 X×Y(mm)	穴径 P(mm)	偏心 E(mm)	旋回半径 R(mm)	許容荷重 daN(kgf)	自重 (g)	在庫	
													車輪径 D(mm)
HG-50	GNB S	50	28	68	64×64	50×50	6.5	25	65	160(163.2)	365	○	
HG-50GNBS (P54×36)	強化ナイロン車				70×54	54×36				160(163.2)	355		
HG-50	MC S		MCナイロン車		64×64	50×50				160(163.2)	360		
HG-50	MCE S	MCナイロン車(導電性)	25							160(163.2)	360		
HG-65	PB S	65	38	92	90×90	71×71	10.5	22	67	300(306.0)	905	○	
HG-65	GNB S									強化ナイロン(B入)車	300(306.0)	920	
HG-65	MC S									MCナイロン(B入)車	300(306.0)	945	
HG-65	MCE S	MCナイロン(B入)車(導電性)	300(306.0)	945									
HG-75	PB S	75	38	106	90×90	71×71	10.5	22	67	320(326.4)	935	○	
HG-75	GNB S									強化ナイロン(B入)車	320(326.4)	1005	
HG-75	MC S									MCナイロン(B入)車	320(326.4)	1035	
HG-75	MCE S	MCナイロン(B入)車(導電性)	320(326.4)	1035									

●車輪の回転のみをロックするキャスターです。

☆Patent Pending No.2006-117215 Design No.1240347

使用車輪

詳しい仕様はP163をご覧ください。

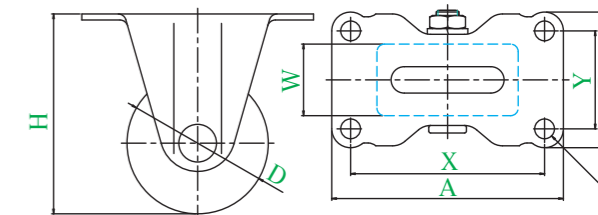


PB フェノール(B入)車  
GNB 強化ナイロン車  
GNB 強化ナイロン(B入)車  
MC MCナイロン(B入)車  
MCE MCナイロン(B入)車(導電性)

## HR型



HR-75PB



●品番の説明

**HR - 75 PB**

金具の種別  
車輪径  
車輪の種別

金具=三価ユニクロ仕上

品番	車輪	車輪径 D(mm)	車幅 W(mm)	取付高 H(mm)	取付座 A×B(mm)	取付寸法 X×Y(mm)	穴径 P(mm)	許容荷重 daN(kgf)	自重 (g)	在庫	
											車輪径 D(mm)
HR-50	GNB	50	28	68	80×50	66×36	6.5	160(163.2)	195	○	
	MC		MCナイロン車					25	160(163.2)	200	
	MCE		MCナイロン車(導電性)					25	160(163.2)	200	
HR-65	PB	65	38	92	111×67	91×47	10.5	300(306.0)	630	○	
	GNB							強化ナイロン(B入)車	300(306.0)	575	
	MC							MCナイロン(B入)車	300(306.0)	595	
	MCE							MCナイロン(B入)車(導電性)	300(306.0)	595	
HR-75	PB	75	38	106	123×72	103×52	10.5	320(326.4)	730	○	
	GNB							強化ナイロン(B入)車	320(326.4)	665	
	MC							MCナイロン(B入)車	320(326.4)	700	
HR-75	MCE	MCナイロン(B入)車(導電性)	320(326.4)	700							

使用車輪

詳しい仕様はP163をご覧ください。

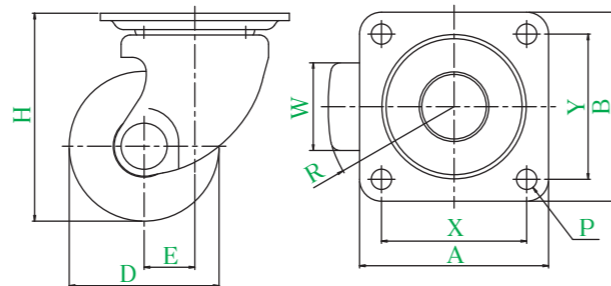


PB フェノール(B入)車  
GNB 強化ナイロン車  
GNB 強化ナイロン(B入)車  
MC MCナイロン(B入)車  
MCE MCナイロン(B入)車(導電性)

## HSG型



HSG-65GNB



●品番の説明

**HSG - 65 GNB**

金具の種別      車輪径      車輪の種別

金具=三価ユニクロ仕上

品番	車輪	車輪径 D(mm)	車幅 W(mm)	取付高 H(mm)	取付座 A×B(mm)	取付寸法 X×Y(mm)	穴径 P(mm)	偏心 E(mm)	旋回半径 R(mm)	許容荷重 daN(kgf)	自重 (g)	在庫
HSG-50	PB フェノール(B入)車	50	38	79	82×82	63×63	8.8	22	49	300(306.0)	740	○
	GFB 強化ナイロン(B入)車									300(306.0)	710	○
	MCB MCナイロン(B入)車									300(306.0)	730	○
	MCEB MCナイロン(B入)車(導電性)									300(306.0)	735	○
HSG-65	PB フェノール(B入)車	65	38	90	82×82	63×63	8.8	22	57	300(306.0)	790	○
	GNB 強化ナイロン(B入)車									300(306.0)	750	○
	MCB MCナイロン(B入)車									300(306.0)	765	○
	MCEB MCナイロン(B入)車(導電性)									300(306.0)	770	○
HSG-75	PB フェノール(B入)車	75	38	100	82×82	63×63	8.8	22	61	300(306.0)	880	○
	GNB 強化ナイロン(B入)車									300(306.0)	825	○
	MCB MCナイロン(B入)車									300(306.0)	850	○
	MCEB MCナイロン(B入)車(導電性)									300(306.0)	855	○

使用車輪

詳しい仕様はP163をご覧ください。

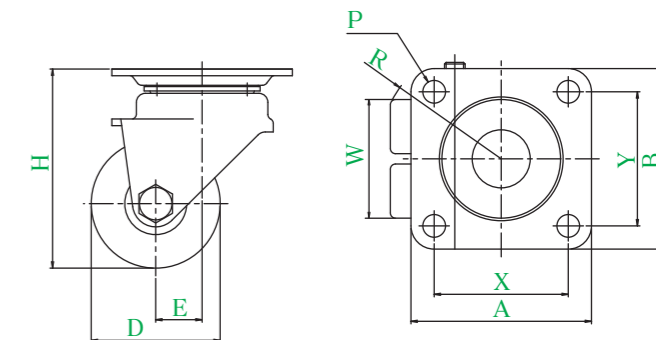


PB フェノール(B入)車      GFB GNB 強化ナイロン(B入)車      MCB MCナイロン(B入)車      MCEB MCナイロン(B入)車(導電性)

## HG-W型



HG-50BN-W



●品番の説明

**HG - 50 BN-W**

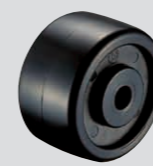
金具の種別      車輪径      車輪の種別

金具=三価ユニクロ仕上

品番	車輪	車輪径 D(mm)	車幅 W(mm)	取付高 H(mm)	取付座 A×B(mm)	取付寸法 X×Y(mm)	穴径 P(mm)	偏心 E(mm)	旋回半径 R(mm)	許容荷重 daN(kgf)	自重 (g)	在庫
HG-38	BN -W ナイロン車	38	46	64	70×70	52×52	8.8	18	44	120(122.4)	375	○
HG-50	BN -W ナイロン車	50	46	77	70×70	52×52	8.8	18	49	150(153.0)	425	○

使用車輪

詳しい仕様はP163をご覧ください。

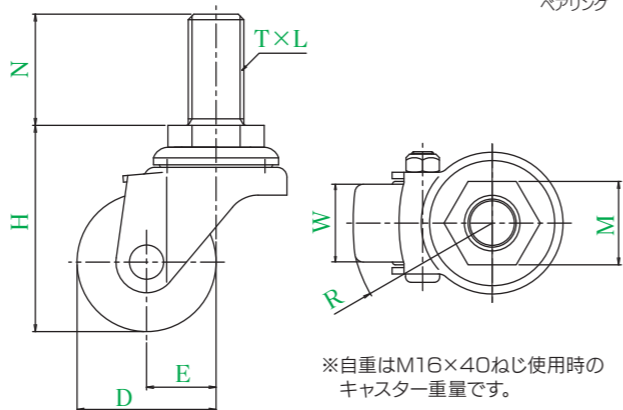


BN ナイロン車

## HT型



HT-65GNB, M16×40



※自重はM16×40ねじ使用時のキャスター重量です。

●品番の説明  
ねじの種類及び長さをご指定下さい。

**HT - 65 GNB , M16 × 40**

金具の種類	車輪径	車輪の種類	ねじ	長さ
-------	-----	-------	----	----

金具=三価ユニクロ仕上

品番	車輪	車輪径 D(mm)	車幅 W(mm)	取付高 H(mm)	ねじ T	ピッチ L	長さ N(mm)	対辺 M(mm)	偏心 E(mm)	旋回半径 R(mm)	許容荷重 daN(kgf)	自重 (g)	在庫	
														ねじの種類
HT-50	GNB 強化ナイロン車	50	28	74				M16=23 M20=30	25	51	100(102.0)	340	○	
	MC MCナイロン(B入)車		25								100(102.0)	345	○	
	MCE MCナイロン(B入)車(導電性)		25								100(102.0)	350		
HT-65	PB フェノール(B入)車	65	38	93	M16	2	40	30	22	57	150(153.0)	790		
	GNB 強化ナイロン(B入)車											150(153.0)	735	○
	MC MCナイロン(B入)車											150(153.0)	755	○
	MCE MCナイロン(B入)車(導電性)											150(153.0)	760	
HT-75	PB フェノール(B入)車	75	38	107				30	22	61	160(163.2)	880		
	GNB 強化ナイロン(B入)車											160(163.2)	805	○
	MC MCナイロン(B入)車											160(163.2)	820	○
	MCE MCナイロン(B入)車(導電性)											160(163.2)	825	

●許容荷重はステムを最後までねじ込んだ場合の許容荷重です。  
★取付け方法はP7を御覧下さい。

### 使用車輪

詳しい仕様はP163をご覧ください。



PB フェノール(B入)車  
GNB 強化ナイロン車  
GNB 強化ナイロン(B入)車  
MC MCナイロン(B入)車  
MCE MCナイロン(B入)車(導電性)

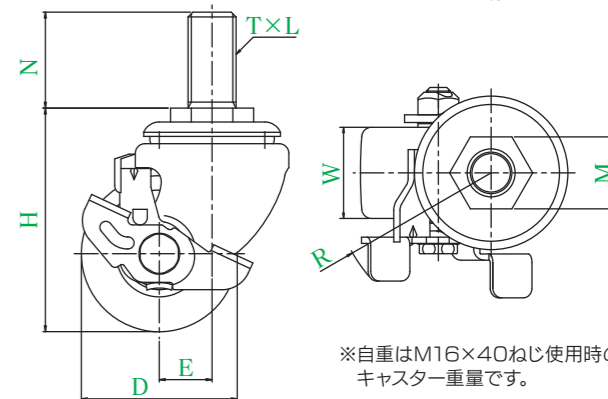
## HT-S型



・ペダル式シングルストッパー付



HT-75MCS, M16×40



※自重はM16×40ねじ使用時のキャスター重量です。

●品番の説明  
ねじの種類及び長さをご指定下さい。

**HT - 75 MC S , M16 × 40**

金具の種類	車輪径	車輪の種類	ストッパー付	ねじ	長さ
-------	-----	-------	--------	----	----

金具=三価ユニクロ仕上

品番	車輪	車輪径 D(mm)	車幅 W(mm)	取付高 H(mm)	ねじ T	ピッチ L	長さ N(mm)	対辺 M(mm)	偏心 E(mm)	旋回半径 R(mm)	許容荷重 daN(kgf)	自重 (g)	在庫	
														ねじの種類
HT-50	GNB S 強化ナイロン車	50	28	74				M16=23 M20=30	25	65	100(102.0)	385	○	
	MC S MCナイロン(B入)車		25								100(102.0)	380	○	
	MCE S MCナイロン(B入)車(導電性)		25								100(102.0)	385		
HT-65	PB S フェノール(B入)車	65	38	93	M16	2	40	30	22	67	150(153.0)	845		
	GNB S 強化ナイロン(B入)車											150(153.0)	800	○
	MC S MCナイロン(B入)車											150(153.0)	820	○
	MCE S MCナイロン(B入)車(導電性)											150(153.0)	820	
HT-75	PB S フェノール(B入)車	75	38	107				30	22	67	160(163.2)	950		
	GNB S 強化ナイロン(B入)車											160(163.2)	875	○
	MC S MCナイロン(B入)車											160(163.2)	910	○
	MCE S MCナイロン(B入)車(導電性)											160(163.2)	915	

●車輪の回転のみをロックするキャスターです。  
●許容荷重はステムを最後までねじ込んだ場合の許容荷重です。  
★取付け方法はP7を御覧下さい。

☆Patent Pending No.2006-117215

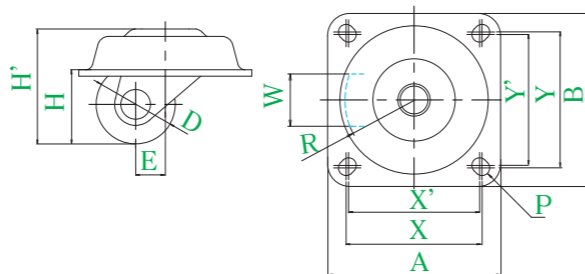
### 使用車輪

詳しい仕様はP163をご覧ください。



PB フェノール(B入)車  
GNB 強化ナイロン車  
GNB 強化ナイロン(B入)車  
MC MCナイロン(B入)車  
MCE MCナイロン(B入)車(導電性)

# HGL型



HGL-32GNB

●品番の説明

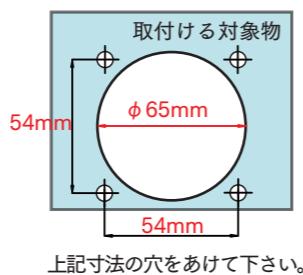
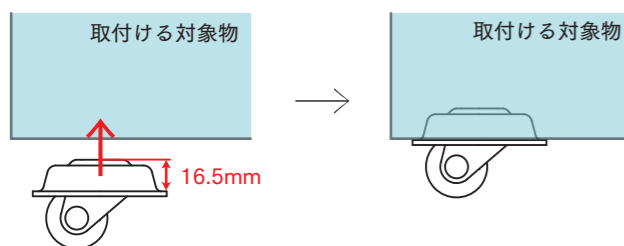
**HGL - 32 GNB**

金具の種類      車輪径      車輪の種類

金具=三価ユニクロ仕上

品番	車輪												在庫
		D(mm)	W(mm)	H(mm)	H'(mm)	A×B(mm)	X×Y(X×Y')(mm)	P(mm)	E(mm)	R(mm)	daN(kgf)	(g)	
HGL-32	GNB 強化ナイロン車	32	21	30	46.5	70×70	55×55 (53×53)	6.2	12	29	120 (122.4)	225	○

取付図



キャスターを製品に埋め込む様に取付けます。埋め込む部分の寸法は、高さ16.5mm以上 穴径φ65mmを取って下さい。

使用車輪

詳しい仕様はP162をご覧ください。

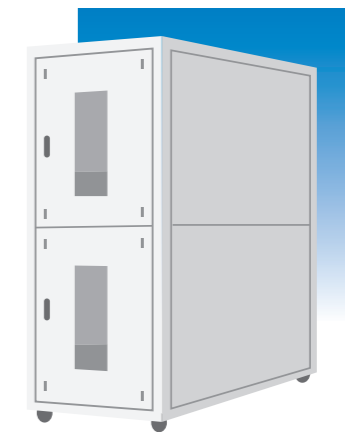


GNB 強化ナイロン車

## 超低床式重荷重用キャスター

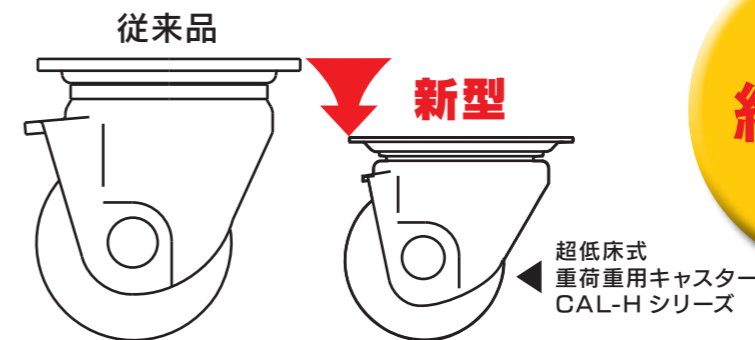
# CAL-Hシリーズの特徴

## サーバーラックに最適です!!



**ポイント1** そのままの荷重で驚異の低さを実現!!

従来の低床式に比べ最大約10%高さが低くなりました。高さが低いため省スペースです。



従来の低床式が更に進化!!  
**約10%**  
高さが低くなりました!

**ポイント2** 旋回性能が大幅に向上しました!!

旋回始動力が**最大40%**低減しました。軽く動くため疲労軽減・操作性がUPしました。

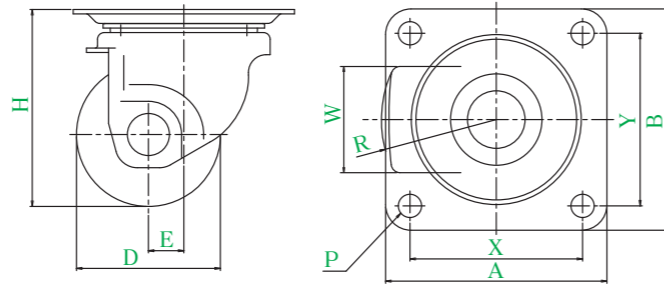


※当社比

## CAL-UHG型



CAL-UHG-65MC



●品番の説明

### CAL-UHG - 65 MC

金具の種別      車輪径      車輪の種別

金具=三価ユニクロ仕上

品番	車輪	車輪径	車幅	取付高	取付座	取付寸法	穴径	偏心	旋回半径	許容荷重	自重	在庫
		D(mm)	W(mm)	H(mm)	A×B(mm)	X×Y(mm)	P(mm)	E(mm)	R(mm)	daN(kgf)	(g)	
CAL-UHG-50	PB フェノール(B入)車	50	38	74	84×84	64×64	8.5	14	42	400(408.0)	585	○
	GFB 強化ナイロン(B入)車									300(306.0)	590	
	MC MCナイロン(B入)車									400(408.0)	580	○
	MCE MCナイロン(B入)車(導電性)									400(408.0)	585	○
CAL-UHG-65	PB フェノール(B入)車	65	48	89	100×100	78×78	10.5	16	52	500(510.0)	1065	○
	GFB 強化ナイロン(B入)車									400(408.0)	950	
	MC MCナイロン(B入)車									600(612.0)	1045	○
	MCE MCナイロン(B入)車(導電性)									600(612.0)	1050	○
CAL-UHG-75	PB フェノール(B入)車	75	48	99	100×100	78×78	10.5	16	57	600(612.0)	1135	○
	GFB 強化ナイロン(B入)車									500(510.0)	1015	
	MC MCナイロン(B入)車									700(714.0)	1080	○
	MCE MCナイロン(B入)車(導電性)									700(714.0)	1120	○

使用車輪

詳しい仕様はP164をご覧ください。

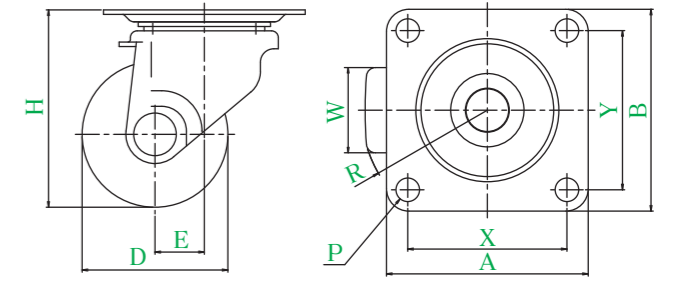


PB フェノール(B入)車      GFB 強化ナイロン(B入)車      MC MCナイロン(B入)車      MCE MCナイロン(B入)車(導電性)

## CAL-HG型



CAL-HG-65PB



●品番の説明

### CAL-HG - 65 PB

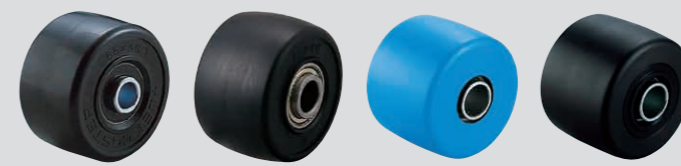
金具の種別      車輪径      車輪の種別

金具=三価ユニクロ仕上

品番	車輪	車輪径	車幅	取付高	取付座	取付寸法	穴径	偏心	旋回半径	許容荷重	自重	在庫
		D(mm)	W(mm)	H(mm)	A×B(mm)	X×Y(mm)	P(mm)	E(mm)	R(mm)	daN(kgf)	(g)	
CAL-HG-65	PB フェノール(B入)車	65	38	88	90×90	71×71	10.5	22	57	300(306.0)	695	○
	GNB 強化ナイロン(B入)車									300(306.0)	655	○
	MC MCナイロン(B入)車									300(306.0)	675	○
	MCE MCナイロン(B入)車(導電性)									300(306.0)	680	○
CAL-HG-75	PB フェノール(B入)車	75	38	98	90×90	71×71	10.5	22	61	300(306.0)	760	○
	GNB 強化ナイロン(B入)車									300(306.0)	700	○
	MC MCナイロン(B入)車									300(306.0)	730	○
	MCE MCナイロン(B入)車(導電性)									300(306.0)	735	○

使用車輪

詳しい仕様はP164をご覧ください。

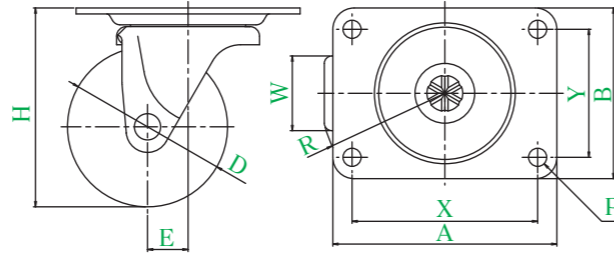


PB フェノール(B入)車      GNB 強化ナイロン(B入)車      MC MCナイロン(B入)車      MCE MCナイロン(B入)車(導電性)

## MG型



MG-75N



●品番の説明

**MG - 75 N**

金具の種別 車輪の種別 車輪の種別

金具=三価ユニクロ仕上

品番	車輪	車輪径	車幅	取付高	取付座	取付寸法	穴径	偏心	旋回半径	許容荷重	自重	在庫
		D(mm)	W(mm)	H(mm)	A×B(mm)	X×Y(mm)	P(mm)	E(mm)	R(mm)	daN(kgf)	(g)	
MG-65	N ナイロン車	65	28	82	95×70	76×44	8.5	22	55	90(91.8)	380	
MG-75	N ナイロン車	75	35	93	105×80	87×60	8.5	19	59	100(102.0)	480	

使用車輪

詳しい仕様はP164をご覧ください。

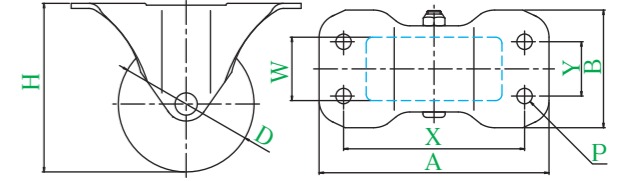


N ナイロン車

## MR型



MR-75N



●品番の説明

**MR - 75 N**

金具の種別 車輪の種別 車輪の種別

金具=三価ユニクロ仕上

品番	車輪	車輪径	車幅	取付高	取付座	取付寸法	穴径	許容荷重	自重	在庫
		D(mm)	W(mm)	H(mm)	A×B(mm)	X×Y(mm)	P(mm)	daN(kgf)	(g)	
MR-65	N ナイロン車	65	28	82	113×59	89×28	8.5	90(91.8)	300	
MR-75	N ナイロン車	75	35	93	127×65	100×30	8.5	100(102.0)	405	

使用車輪

詳しい仕様はP164をご覧ください。



N ナイロン車