

# PMR-LB[R]型

固定車

プレート式

φ 130 150 200

三価ユニクロ仕上

クロームメッキ仕上

シングルベアリング

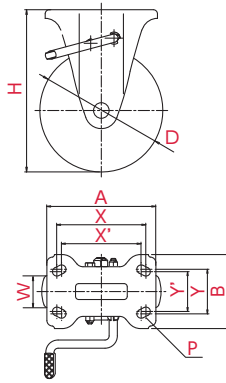
ダブルベアリング

シングルストッパー

ダブルストッパー

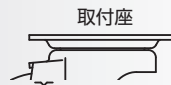


PMR-150AWLB(R)

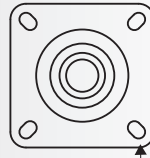


取付方法

プレート式



取付座



取付穴

主な使用例

- プラットフォーム
- 手押し台車
- サーバルラック
- ロールボックスパレット
- 牽引台車\*
- オフィスチェア
- 機械装置
- 複写機
- 家具
- 商品陳列棚
- 冷凍ショーケース
- その他

併用できる

自在式キャスター



\*写真は代表的な製品イメージです。

ご注文例 **PMR** | **-** | **150** | **AW** | **LB** | **(R)**  
 金具 車輪径 車輪 ストッパー付 ストッパーレバー

車輪径 D(mm)	品番	車輪材質	許容荷重 [daN(kgf)]	車幅 W(mm)	取付高 H(mm)	取付座 A×B(mm)	取付寸法 X×Y(X'×Y')(mm)	穴径 P(mm)
130	PMR-130WBLB(R)	ゴム(B入)	180(183.6)	40	177	137×93	100×56	11
	PMR-130WBLB(R)-G	ゴム(B入)(グレー)						
	PMR-130UWBLB(R)/INJ	ウレタン(B入)	250(255.0)	35				
	PMR-130GUBLB(R)	ウレタン(B入)	220(224.4)	40				
	PMR-130APULB(R)	プレミアムウレタン(B入)	250(255.0)	35				
150	PMR-150WBLB(R)	ゴム(B入)	200(204.0)	40	198	137×93	112×50(100×56)	11
	PMR-150AWLB(R)*	耐摩耗ゴム(B入)	250(255.0)	42				
	PMR-150WBLB(R)-G	ゴム(B入)(グレー)	200(204.0)	40				
	PMR-150UWBLB(R)/INJ	ウレタン(B入)	300(306.0)	38				
	PMR-150GUBLB(R)	ウレタン(B入)	250(255.0)	40				
	PMR-150APULB(R)	プレミアムウレタン(B入)	300(306.0)	38				
	PMR-150AUULB(R)	アルティメットウレタン(B入)	350(357.0)	42				
200	PMR-200WBLB(R)	ゴム(B入)	250(255.0)	43	250	151×102	112×63	11.5
	PMR-200AWLB(R)*	耐摩耗ゴム(B入)	300(306.0)	45				
	PMR-200WBLB(R)-G	ゴム(B入)(グレー)	250(255.0)	43				
	PMR-200UWBLB(R)/INJ	ウレタン(B入)	400(408.0)	42				
	PMR-200GUBLB(R)	ウレタン(B入)	350(357.0)	43				
	PMR-200APULB(R)	プレミアムウレタン(B入)	400(408.0)	45				
	PMR-200AUULB(R)	アルティメットウレタン(B入)	400(408.0)	45				

\*牽引向けはAW車輪のみです。

車輪種類



WB  
ホイル: 鋼板  
車輪: ゴム(B入)



AW  
ホイル: アルミ  
車輪: 耐摩耗ゴム(B入)



WB -G  
ホイル: 鋼板  
車輪: ゴム(B入)(グレー)



UWB/INJ  
ホイル: 鋼板  
車輪: ウレタン(B入)



GUB  
ホイル: ナイロン  
車輪: ウレタン(B入)



APU  
ホイル: アルミ  
車輪: プレミアムウレタン(B入)



AUU  
ホイル: アルミ  
車輪: アルティメットウレタン(B入)

軽荷重向け

中・重荷重向け

低床式中・重荷重向け

ステンレス仕様

衝撃吸収機能付

サイレンス

双輪

OTHERS