

HSG-S型

●自在車

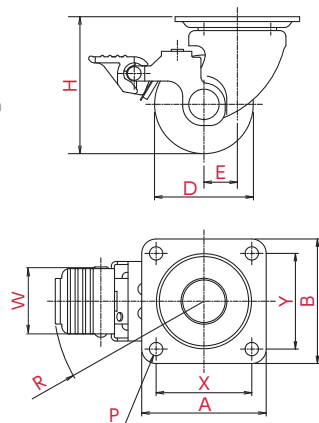
☑プレート式

φ 50 65 75

三価ユニクロ仕上	グロームメッキ仕上
シングルベアリング	ダブルベアリング
シングルストッパー	ダブルストッパー



HSG-75GNBS



取付方法 プレート式



主な使用例

- プラットフォーム
- 手押し台車
- サーバルラック
- ロールボックスパレット
- 牽引台車
- オフィスチェア
- 機械装置**
- 複写機
- 家具
- 商品陳列棚
- 冷凍ショーケース
- その他

※写真は代表的な製品イメージです。

ご注文例 **HSG** | - | **75** | **GNB** | **S**

金具 | 車輪径 | 車輪 | ストッパー付



車輪径 D(mm)	品番	車輪材質	許容荷重 [daN(kgf)]	車幅 W(mm)	取付高 H(mm)	取付座 A×B(mm)	取付寸法 X×Y(X'×Y')(mm)	穴径 P(mm)	偏心 E(mm)	旋回半径 R(mm)
50	HSG-50GFBS	強化ナイロン(B入)	300(306.0)	38	79	82×82	63×63	8.8	22	91
	HSG-50MCS	モノマーキャストナイロン(B入)								
	HSG-50MCES	● 導電性モノマーキャストナイロン(B入)								
	HSG-50AUS	ウレタン(B入)								
	HSG-50PBS	フェノール(B入)								
65	HSG-65GNBS	強化ナイロン(B入)	300(306.0)	38	90	82×82	63×63	8.8	22	99
	HSG-65MCS	モノマーキャストナイロン(B入)								
	HSG-65MCES	● 導電性モノマーキャストナイロン(B入)								
	HSG-65AUS	ウレタン(B入)								
	HSG-65PBS	フェノール(B入)								
75	HSG-75GNBS	強化ナイロン(B入)	300(306.0)	38	100	82×82	63×63	8.8	22	103
	HSG-75MCS	モノマーキャストナイロン(B入)								
	HSG-75MCES	● 導電性モノマーキャストナイロン(B入)								
	HSG-75AUS	ウレタン(B入)								
	HSG-75PBS	フェノール(B入)								

●印
電気抵抗値については
P.008をご確認ください

車輪種類



GNB
ホイル:強化ナイロン
車輪:強化ナイロン
(B入)



GFB
ホイル:強化ナイロン
車輪:強化ナイロン
(B入)



MC
ホイル:モノマーキャストナイロン
車輪:モノマーキャストナイロン
(B入)



MCE
ホイル:導電性モノマーキャストナイロン
車輪:導電性モノマーキャストナイロン
(B入)



AU
ホイル:アルミ
車輪:ウレタン
(B入)



PB
ホイル:フェノール
車輪:フェノール
(B入)

軽荷重向け

中・重荷重向け

低床式・中・重荷重向け

ステンレス仕様

衝撃吸収機能付

サイレンス

双輪

OTHERS