

SUS-ER型

固定車

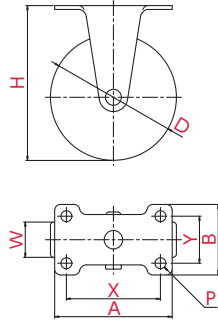
プレート式

三価ユニクロ仕上	ステンレス
シングルベアリング	ダブルベアリング
シングルストッパー	ダブルストッパー

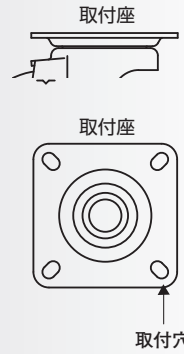
φ 50 65 75 100



SUS-ER-100EL



取付方法 プレート式



主な使用例

- プラットフォーム
- 手押し台車
- サーパラック
- ロールボックスパレット
- 牽引台車
- オフィスチェア
- 機械装置
- 複写機
- 家具
- 商品陳列棚
- 冷凍ショーケース
- その他

併用できる 自在式キャスター



※写真は代表的な製品イメージです。

ご注文例 **SUS-ER** | **100** | **EL**
金具 | 車輪径 | 車輪

車輪径 D(mm)	品番	車輪材質	許容荷重 [daN(kgf)]	車幅 W(mm)	取付高 H(mm)	取付座 A×B(mm)	取付寸法 X×Y(X'×Y')(mm)	穴径 P(mm)
50	SUS-ER-50EL	エラストマー	25(25.5)	20	65	70×42	56×28	6.5
	SUS-ER-50R	ゴム	30(30.6)					
	SUS-ER-50N	ナイロン	40(40.8)					
	SUS-ER-50UR	ウレタン	38(38.8)					
65	SUS-ER-65EL	エラストマー	30(30.6)	21	82	70×42	56×28	6.5
	SUS-ER-65RH	ゴム						
	SUS-ER-65N	ナイロン	40(40.8)					
	SUS-ER-65UR	ウレタン						
75	SUS-ER-75EL	エラストマー	30(30.6)	21	92	70×42	56×28	6.5
	SUS-ER-75RH	ゴム	40(40.8)					
	SUS-ER-75N	ナイロン	50(51.0)					
	SUS-ER-75UR	ウレタン	45(45.9)					
100	SUS-ER-100EL	エラストマー	50(51.0)	27	122	100×58	82×40	8.8
	SUS-ER-100RH	ゴム		25				
	SUS-ER-100NR		60(61.2)	27				
	SUS-ER-100N	25						
	SUS-ER-100UR	28						

車輪種類



EL ホイル:PP 車輪:エラストマー
R ホイル:ゴム 車輪:ゴム
RH ホイル:ゴム 車輪:ゴム
NR ホイル:ナイロン 車輪:ゴム
N ホイル:ナイロン 車輪:ナイロン
UR ホイル:ナイロン 車輪:ウレタン