

# SUS-SR型

固定車

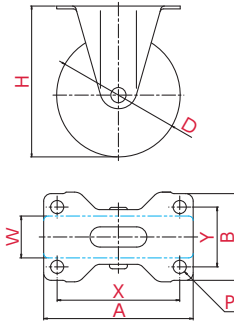
プレート式

φ 50 65 75

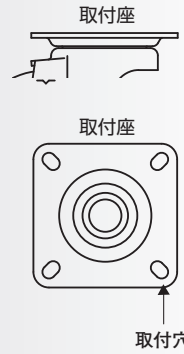
三価ユニクロ仕上	ステンレス
シングルベアリング	ダブルベアリング
シングルストッパー	ダブルストッパー



SUS-SR-75EL



### 取付方法 プレート式



### 主な使用例

- 平台車
- 手押し台車
- サーバーラック
- ロールボックスパレット
- 牽引台車
- オフィスチェア
- 機械装置
- 複写機
- 家具
- 商品陳列棚
- 冷凍ショーケース
- その他

※写真は代表的な製品イメージです。

ご注文例 | **SUS-SR** | - | **75** | **EL**  
 金具 | 車輪径 | 車輪

### 併用できる 自在式キャスター



車輪径 D(mm)	品番	車輪材質	許容荷重 [daN(kgf)]	車幅 W(mm)	取付高 H(mm)	取付座 A×B(mm)	取付寸法 X×Y(X'×Y')(mm)	穴径 P(mm)
50	SUS-SR-50EL	エラストマー	35(35.7)	27	70	70×47	55×28	8.8
	SUS-SR-50RH	ゴム	50(51.0)	28				
	SUS-SR-50N	ナイロン	60(61.2)	25				
	SUS-SR-50UR	ウレタン	60(61.2)					
65	SUS-SR-65EL	エラストマー	40(40.8)	27	85	70×47	55×28	8.8
	SUS-SR-65RH	ゴム	50(51.0)	25				
	SUS-SR-65RHE	● 導電ゴム	50(51.0)					
	SUS-SR-65N	ナイロン	70(71.4)					
	SUS-SR-65UR	ウレタン	60(61.2)					
75	SUS-SR-75EL	エラストマー	50(51.0)	27	93	70×47	55×28	8.8
	SUS-SR-75RH	ゴム	60(61.2)	25				
	SUS-SR-75NR	ナイロン		27				
	SUS-SR-75RHE	● 導電ゴム		25				
	SUS-SR-75N	ナイロン		80(81.6)				
	SUS-SR-75UR	ウレタン	70(71.4)	26				

●印  
電気抵抗値については  
P.008をご確認ください

### 車輪種類



EL: ホイル:PP 車輪:エラストマー  
 RH: ホイル:ゴム 車輪:ゴム  
 NR: ホイル:ナイロン 車輪:ゴム  
 RHE: ホイル:導電ゴム 車輪:導電ゴム  
 N: ホイル:ナイロン 車輪:ナイロン  
 UR: ホイル:ナイロン 車輪:ウレタン

軽荷重向け

中・重荷重向け

低床式中・重荷重向け

ステンレス仕様

衝撃吸収機能付

サイレンス

双輪

OTHERS