

SUS-SJ-S型 ϕ 100 125

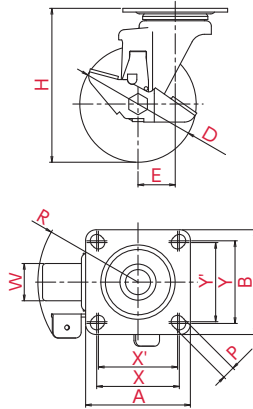
● 自在車

☑ プレート式

三価ユニクロ仕上	ステンレス
シングルベアリング	ダブルベアリング
シングルストッパー	ダブルストッパー



SUS-SJ-100NS



取付方法 プレート式



主な使用例

- ☑ 平台車
- ☑ 手押し台車
- ☑ サーバラック
- ☑ ロールボックスパレット
- ☑ 牽引台車
- ☑ オフィスチェア
- ☑ 機械装置
- ☑ 複写機
- ☑ 家具
- ☑ 商品陳列棚
- ☑ 冷凍ショーケース
- ☑ その他

▼ 併用できる 固定式キャスター



※写真は代表的な製品イメージです。

ご注文例 **SUS-SJ** | **-** | **100** | **N** | **S**
 金具 | 車輪径 | 車輪 | ストッパー付

車輪径 D(mm)	品番	車輪材質	許容荷重 [daN(kgf)]	車幅 W(mm)	取付高 H(mm)	取付座 A×B(mm)	取付寸法 X×Y(X'×Y')(mm)	穴径 P(mm)	偏心 E(mm)	旋回半径 R(mm)
100	SUS-SJ-100NRS	ゴム(B入)	100(102.0)	32	132	90×90	71×71(68×68)	11	32	86
	SUS-SJ-100NS	ナイロン								
	SUS-SJ-100NBS	ナイロン(B入)								
	SUS-SJ-100GUS	ウレタン(B入)								
	SUS-SJ-100BRUS,BC	ウレタン(B入)								
SUS-SJ-100PHS	耐熱フェノール									
125	SUS-SJ-125GUS	ウレタン(B入)	120(122.4)	32	168	102×102	80×80(75×75)	11	32	97
	SUS-SJ-125BRUS,BC									

車輪種類



NR ホイル:ナイロン 車輪:ゴム(B入)
 N ホイル:ナイロン 車輪:ナイロン
 NB ホイル:ナイロン 車輪:ナイロン(B入)
 GU ホイル:ナイロン 車輪:ウレタン(B入)
 BRU ホイル:ナイロン 車輪:ウレタン(B入)
 PH ホイル:耐熱フェノール 車輪:耐熱フェノール

軽荷重向け

中・重荷重向け

低床式中・重荷重向け

ステンレス仕様

衝撃吸収機能付

サイレンス

双輪

OTHERS