

SUS-SK型

■ 固定車

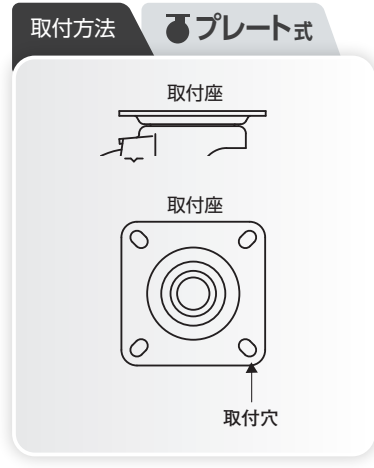
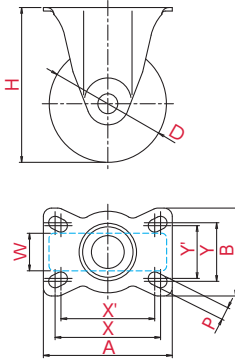
☑ プレート式

φ 100 125

三価ユニクロ仕上	ステンレス
シングルベアリング	ダブルベアリング
シングルストッパー	ダブルストッパー



SUS-SK-100N



- 主な使用例
- プラットフォーム
 - 手押し台車
 - サーバラック
 - ロールボックスパレット
 - 牽引台車
 - オフィスチェア
 - 機械装置
 - 複写機
 - 家具
 - 商品陳列棚
 - 冷凍ショーケース
 - その他

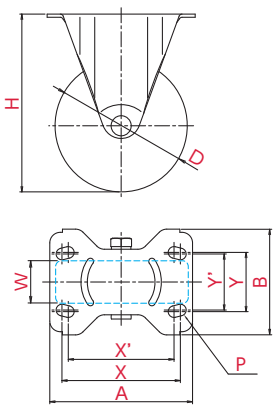
※写真は代表的な製品イメージです。

ご注文例 **SUS-SK** | **金具** | **-** | **100** | **N**
 車輪径 | 車輪

▼ 併用できる 自在式キャスター



車輪径 D(mm)	品番	車輪材質	許容荷重 [daN(kgf)]	車幅 W(mm)	取付高 H(mm)	取付座 A×B(mm)	取付寸法 X×Y (X'×Y') (mm)	穴径 P(mm)
100	SUS-SK-100NR	ゴム(B入)	100(102.0)	32	132	110×80	90×50(80×45)	11
	SUS-SK-100N	ナイロン						
	SUS-SK-100NB	ナイロン(B入)						
	SUS-SK-100GU	ウレタン(B入)						
	SUS-SK-100BRU,BC	ウレタン(B入)						
SUS-SK-100PH	耐熱フェノール							
125	SUS-SK-125GU*	ウレタン(B入)	120(122.4)	32	168	135×100	112×53(100×56)	11
	SUS-SK-125BRU,BC*							



※SUS-SK-125の取付寸法は X×Y' (X'×Y) となります。

車輪種類

ホイル:ナイロン 車輪:ゴム(B入)	ホイル:ナイロン 車輪:ナイロン	ホイル:ナイロン 車輪:ナイロン(B入)	ホイル:ナイロン 車輪:ウレタン(B入)	ホイル:ナイロン 車輪:ウレタン(B入)	ホイル:耐熱フェノール 車輪:耐熱フェノール