

SUS-K型

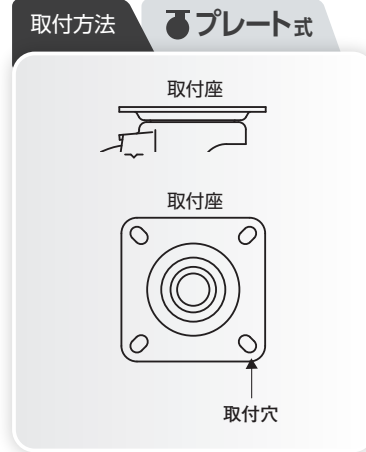
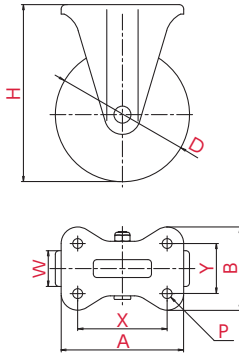
固定車 プレート式

φ 100 130 150 200

| | |
|-----------|----------|
| 三価ユニクロ仕上 | ステンレス |
| シングルベアリング | ダブルベアリング |
| シングルストッパー | ダブルストッパー |



SUS-NK-150



- 主な使用例
- 平台車
 - 手押し台車
 - サーバルラック
 - ロールボックスパレット
 - 牽引台車
 - オフィスチェア
 - 機械装置
 - 複写機
 - 家具
 - 商品陳列棚
 - 冷凍ショーケース
 - その他

※写真は代表的な製品イメージです。

ご注文例 **SUS** | - | **N** | **K** | - | **150**

金具 | 車輪 | 金具 | 車輪径

併用できる 自在式キャスター



| 車輪径 D(mm) | 品番 | 車輪材質 | 許容荷重 [daN(kgf)] | 車幅 W(mm) | 取付高 H(mm) | 取付座 A×B(mm) | 取付寸法 X×Y(X'×Y')(mm) | 穴径 P(mm) |
|--------------|-------------|----------|--------------------|-------------|--------------|----------------|------------------------|-------------|
| 100 | SUS-NRK-100 | ゴム(B入) | 100(102.0) | 32 | 144 | 115×80 | 80×45 | 11 |
| | SUS-NK-100 | ナイロン | | | | | | |
| | SUS-GUK-100 | ウレタン(B入) | | | | | | |
| 130 | SUS-NRK-130 | ゴム(B入) | 180(183.6) | 40 | 177 | 137×93 | 100×56 | 11 |
| | SUS-NK-130 | ナイロン(B入) | 160(163.2) | | | | | |
| | SUS-GUK-130 | ウレタン(B入) | 180(183.6) | | | | | |
| 150 | SUS-NRK-150 | ゴム(B入) | 200(204.0) | 40 | 198 | 137×93 | 100×56 | 11 |
| | SUS-NK-150 | ナイロン(B入) | 180(183.6) | | | | | |
| | SUS-GUK-150 | ウレタン(B入) | 200(204.0) | | | | | |
| 200 | SUS-NK-200 | ナイロン(B入) | 220(224.4) | 43 | 250 | 151×102 | 112×63 | 11.5 |
| | SUS-GUK-200 | ウレタン(B入) | 250(255.0) | | | | | |

車輪種類

| | | | |
|-----------------------------|--------------------------|------------------------------|-------------------------------|
| | | | |
| NR ホイル:ナイロン 車輪:ゴム(B入) | N ホイル:ナイロン 車輪:ナイロン | N ホイル:ナイロン 車輪:ナイロン(B入) | GU ホイル:ナイロン 車輪:ウレタン(B入) |