

# SUS-HG-S型 ●自在車 プレート式 $\phi 50$ 65 75

三価ユニクロ仕上	ステンレス
シングルベアリング	ダブルベアリング
シングルストッパー	ダブルストッパー

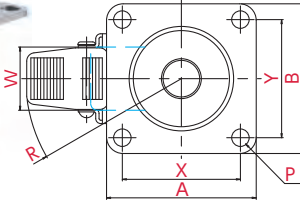
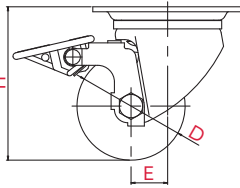
G-type  
L-type  
E-type  
M-type  
S-type  
J-type  
PM-type  
H-type  
AF-type  
NP-type  
SKV-type  
SILENT-type  
OTHER



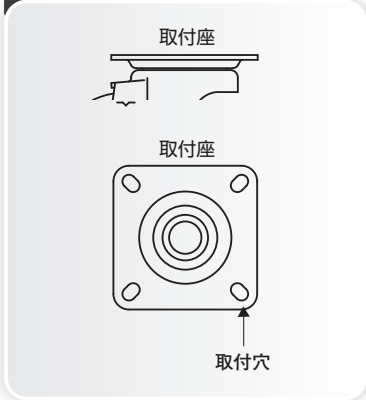
SUS-HG-50GNBS



SUS-HG-75GNBS



### 取付方法 プレート式



#### 主な使用例

- 平台車
- 手押し台車
- サーバラック
- ロールボックスパレット
- 牽引台車
- オフィスチェア
- 機械装置
- 複写機
- 家具
- 商品陳列棚
- 冷凍ショーケース
- その他

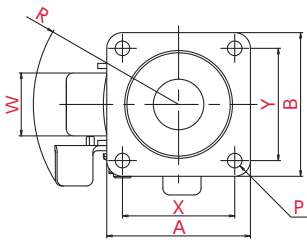
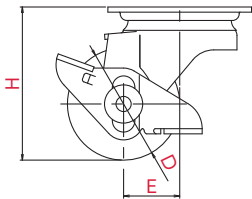
※写真は代表的な製品イメージです。

ご注文例 **SUS-HG** | **-** | **75** | **GNB** | **S**  
金具    車輪径    車輪    ストッパー付



### ▼併用できる 固定式キャスター

車輪径 D(mm)	品番	車輪材質	許容荷重 [daN(kgf)]	車幅 W(mm)	取付高 H(mm)	取付座 A×B(mm)	取付寸法 X×Y(X'×Y')(mm)	穴径 P(mm)	偏心 E(mm)	旋回半径 R(mm)
50*	SUS-HG-50GNBS	強化ナイロン	120(122.4)	28	68	64×64	50×50	6.5	25	65
	SUS-HG-50MCS	モノマーキャストナイロン		25						
	SUS-HG-50MCES	● 導電性モノマーキャストナイロン								
65	SUS-HG-65GNBS	強化ナイロン(B入)	230(234.6)	38	92	90×90	71×71	10.5	22	94
	SUS-HG-65MCS	モノマーキャストナイロン(B入)								
	SUS-HG-65MCES	● 導電性モノマーキャストナイロン(B入)								
	SUS-HG-65PBS	フェノール(B入)								
75	SUS-HG-75GNBS	強化ナイロン(B入)	250(255.0)	38	106	90×90	71×71	10.5	22	96
	SUS-HG-75MCS	モノマーキャストナイロン(B入)								
	SUS-HG-75MCES	● 導電性モノマーキャストナイロン(B入)								
	SUS-HG-75PBS	フェノール(B入)								



●印 電気抵抗値については P.008をご確認ください

※車輪径φ50はサイドペダル式となります。

### 車輪種類

- |                                       |   |  |  |   |   |  |
|---------------------------------------|---|--|--|---|---|--|
|                                       |   |  |  |   |   |  |
| <b>GNB</b><br>ホイル:強化ナイロン<br>車輪:強化ナイロン | <b>GNB</b><br>ホイル:強化ナイロン<br>車輪:強化ナイロン(B入) | <b>MC</b><br>ホイル:モノマーキャストナイロン<br>車輪:モノマーキャストナイロン | <b>MC</b><br>ホイル:モノマーキャストナイロン<br>車輪:モノマーキャストナイロン(B入) | <b>MCE</b><br>ホイル:導電性モノマーキャストナイロン<br>車輪:導電性モノマーキャストナイロン | <b>MCE</b><br>ホイル:導電性モノマーキャストナイロン<br>車輪:導電性モノマーキャストナイロン(B入) | <b>PB</b><br>ホイル:フェノール<br>車輪:フェノール(B入) |