

SUS-ET型

●自在車

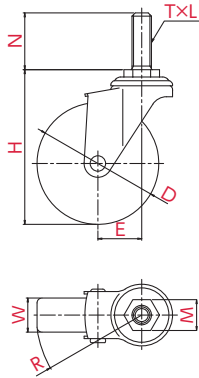
●ねじ込み式

三価ユニクロ仕上	ステンレス
シングルベアリング	ダブルベアリング
シングルストッパー	ダブルストッパー

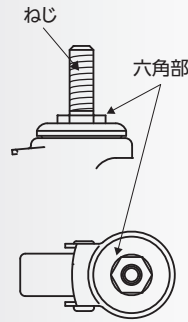
φ 50 65 75 100



SUS-ET-100N, M12x35



取付方法 ●ねじ込み式



主な使用例

- 平台車
- 手押し台車
- サーバラック
- ロールボックスパレット
- 牽引台車
- オフィスチェア
- 機械装置
- 複写機
- 家具
- 商品陳列棚
- 冷凍ショーケース
- その他

※写真は代表的な製品イメージです。

ご注文例 **SUS-ET** | **100** | **N** | **M12** x **35**

金具 | 車輪径 | 車輪 | ねじ種類 | 軸長

ねじ×長さを
選択して、品番の後に
つけてください



車輪径 D(mm)	品番	車輪材質	許容荷重 [daN(kgf)]	車幅 W(mm)	取付高 H(mm)	ねじ×長さ T×N(mm)	ピッチ・山数 L	対辺 M(mm)	偏心 E(mm)	旋回半径 R(mm)			
50	SUS-ET-50EL	エラストマー	25(25.5)	20	68	M12×35	1.75	19	22	47			
	SUS-ET-50R	ゴム	30(30.6)										
	SUS-ET-50N	ナイロン	40(40.8)										
	SUS-ET-50UR	ウレタン	38(38.8)										
65	SUS-ET-65EL	エラストマー	30(30.6)	21	85	M12×35	1.75	19	23	56			
	SUS-ET-65RH	ゴム											
	SUS-ET-65N	ナイロン	40(40.8)										
	SUS-ET-65UR	ウレタン											
75	SUS-ET-75EL	エラストマー	30(30.6)	21	95	M12×35	1.75	19	27	65			
	SUS-ET-75RH	ゴム	40(40.8)										
	SUS-ET-75N	ナイロン	50(51.0)										
	SUS-ET-75UR	ウレタン	45(45.9)										
100	SUS-ET-100EL	エラストマー	50(51.0)	27	126	M12×35	1.75	21	31	82			
	SUS-ET-100RH	ゴム		25									
	SUS-ET-100NR	ナイロン	60(61.2)	27							M16×40	2	23
	SUS-ET-100N			25							W3/4×40	10山	23
	SUS-ET-100UR			28									

車輪種類



EL: ホイル:PP 車輪:エラストマー
 R: ホイル:ゴム 車輪:ゴム
 RH: ホイル:ゴム 車輪:ゴム
 NR: ホイル:ナイロン 車輪:ゴム
 N: ホイル:ナイロン 車輪:ナイロン
 UR: ホイル:ナイロン 車輪:ウレタン

軽荷重向け

中・重荷重向け

低床式中・重荷重向け

ステンレス仕様

衝撃吸収機能付

サイレンス

双輪

OTHERS