

EF型

● 自在車

☑ プレート式

φ 65 75

三価ユニクロ仕上

グロームメッキ仕上

シングルベアリング

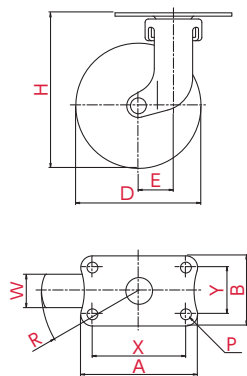
ラジアルベアリング

シングルストッパー

ダブルストッパー



EF-75ELSB



取付方法 プレート式



主な使用例

- 平台車
- 手押し台車
- サーバーラック
- ロールボックスパレット
- 牽引台車
- オフィスチェア
- 機械装置
- 複写機
- 家具
- 商品陳列棚
- 冷凍ショーケース
- その他

▼ 併用できる 固定式キャスター



※写真は代表的な製品イメージです。

ご注文例 **EF** | **-** | **75** | **ELSB**
 金具 | 車輪径 | 車輪

車輪径 D(mm)	品番	車輪材質	許容荷重 [daN(kgf)]	車幅 W(mm)	取付高 H(mm)	取付座 A×B(mm)	取付寸法 X×Y(X'×Y')(mm)	穴径 P(mm)	偏心 E(mm)	旋回半径 R(mm)
65	EF-65ELSB	エラストマー(B入)	30(30.6)	20	83	70×42	56×28	6.5	21	54
75	EF-75ELSB	エラストマー(B入)	35(35.7)	20	93	70×42	56×28	6.5	21	59

車輪種類



ELSB
 ホイル:PP
 車輪 :エラストマー
 (B入)