

ER型

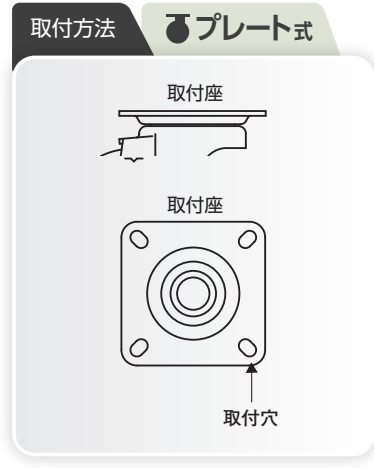
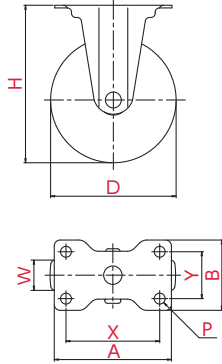
■ 固定車 ● プレート式

φ 65 75

三価ユニクロ仕上	グロームメッキ仕上
シングルベアリング	ダブルベアリング
シングルストッパー	ダブルストッパー



ER-75ELSB (H93)



- 主な使用例
- 平台車
 - 手押し台車
 - サーバラック
 - ロールボックスパレット
 - 牽引台車
 - オフィスチェア
 - 機械装置
 - 複写機
 - 家具
 - 商品陳列棚
 - 冷凍ショーケース
 - その他

▼ 併用できる 自在式キャスター



※写真は代表的な製品イメージです。

ご注文例 **ER** | - | **75** | **ELSB** | **(H93)**
 金具 車輪径 車輪 金具

車輪径 D (mm)	品番	車輪材質	許容荷重 [daN (kgf)]	車幅 W (mm)	取付高 H (mm)	取付座 A×B (mm)	取付寸法 X×Y (X'×Y') (mm)	穴径 P (mm)
65	ER-65ELSB (H83)	エラストマー(B入)	30(30.6)	20	83	70×42	56×28	6.5
75	ER-75ELSB (H93)	エラストマー(B入)	35(35.7)	20	93	70×42	56×28	6.5

車輪種類

ELSB
 ホイル: PP
 車輪: エラストマー (B入)

G-type
L-type
E-type
M-type
S-type
J-type
PM-type
H-type
AF-type
NP-type
SKV-type
SILENT-type
OTHER