

SJF-S型 $\phi 100$

● 自在車

☑ プレート式

三価ユニクロ仕上

グロームメッキ仕上

シングルベアリング

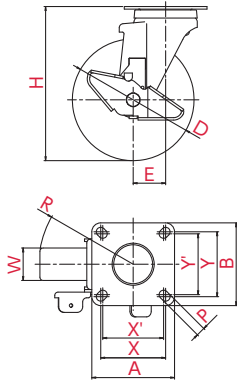
ラジアルベアリング

シングルストッパー

ダブルストッパー

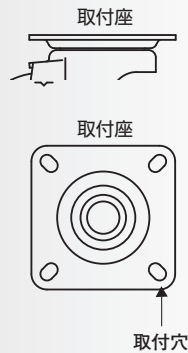


SJF-100NRS



取付方法

☑ プレート式



主な使用例

- ☑ 平台車
- ☑ 手押し台車
- ☑ サーバルラック
- ☑ ロールボックスパレット
- ☑ 牽引台車
- ☑ オフィスチェア
- ☑ 機械装置
- ☑ 複写機
- ☑ 家具
- ☑ 商品陳列棚
- ☑ 冷凍ショーケース
- ☑ その他

※写真は代表的な製品イメージです。

ご注文例 | **SJF** | - | **100** | **NR** | **S**
 金具 | 車輪径 | 車輪 | ストッパー付



車輪径 D(mm)	品番	車輪材質	許容荷重 [daN(kgf)]	車幅 W(mm)	取付高 H(mm)	取付座 A×B(mm)	取付寸法 X×Y(X'×Y')(mm)	穴径 P(mm)	偏心 E(mm)	旋回半径 R(mm)
100	SJF-100NRS	ゴム(B入)	100(102.0)	32	132	90×90	71×71(68×68)	11	32	86
	SJF-100NRS-G	ゴム(B入)(グレー)								

軽荷重向け

中・重荷重向け

低床式中・重荷重向け

ステンレス仕様

衝撃吸収機能付

サイレンス

双輪

OTHERS

車輪種類



NR
ホイル:ナイロン
車輪:ゴム(B入)



NR-G
ホイル:ナイロン
車輪:ゴム(B入)
(グレー)