

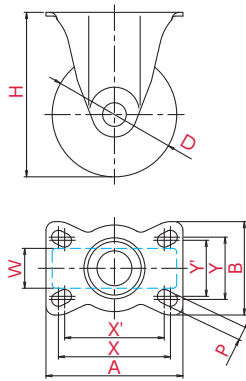
SK型 $\phi 100$

■ 固定車 ● プレート式

| | |
|-----------|-----------|
| 三価ユニクロ仕上 | グロームメッキ仕上 |
| シングルベアリング | ダブルベアリング |
| シングルストッパー | ダブルストッパー |



SK-100NRF



取付方法 ● プレート式

- 主な使用例**
- 平台車
 - 手押し台車
 - サーパラック
 - ロールボックスパレット
 - 牽引台車
 - オフィスチェア
 - 機械装置
 - 複写機
 - 家具
 - 商品陳列棚
 - 冷凍ショーケース
 - その他

▼ 併用できる 自在式キャスター



※写真は代表的な製品イメージです。

ご注文例 **SK** | - | **100** | **NRF**
 金具 車輪径 車輪

| 車輪径 D(mm) | 品番 | 車輪材質 | 許容荷重 [daN(kgf)] | 車幅 W(mm) | 取付高 H(mm) | 取付座 A×B(mm) | 取付寸法 X×Y (X'×Y') (mm) | 穴径 P(mm) |
|--------------|-------------|-------------|--------------------|-------------|--------------|----------------|--------------------------|-------------|
| 100 | SK-100NRF | ゴム(B入) | 100(102.0) | 32 | 132 | 110×80 | 90×50(80×45) | 11 |
| | SK-100NRF-G | ゴム(B入)(グレー) | | | | | | |

車輪種類

NR
ホイル:ナイロン
車輪 :ゴム(B入)

NR -G
ホイル:ナイロン
車輪 :ゴム(B入)
(グレー)

G-type
L-type
E-type
M-type
S-type
J-type
PM-type
H-type
AF-type
NP-type
SKV-type
SILENT-type
OTHER