

K2型

■ 固定車 🍷 プレート式

φ 130 150

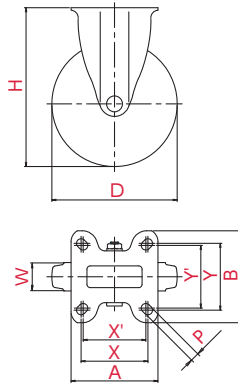
三価ユニクロ仕上	グロームメッキ仕上
シングルベアリング	ダブルベアリング
シングルストッパー	ダブルストッパー



NRFK2/D-130



NRFK2-150



取付方法 🍷 プレート式



主な使用例

- 🚚 平台車
- 🚶 手押し台車
- 🚪 サーバルラック
- 📦 ロールボックスパレット
- 🚲 牽引台車
- 🪑 オフィスチェア
- 🔧 機械装置
- 📄 複写機
- 🏠 家具
- 📦 商品陳列棚
- 🧊 冷凍ショーケース
- ⚙️ その他

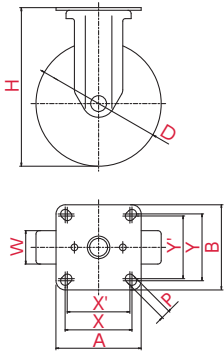
▼ 併用できる 自在式キャスター



※写真は代表的な製品イメージです。

ご注文例 | **NRF** | **K2** | - | **150**
 車輪 金具 車輪径

車輪径 D(mm)	品番	車輪材質	許容荷重 [daN(kgf)]	車幅 W(mm)	取付高 H(mm)	取付座 A×B(mm)	取付寸法 X×Y(X'×Y')(mm)	穴径 P(mm)
130※	NRFK2/D-130	ゴム(B入)	160(163.2)	40	170	102×102	80×80(75×75)	11
150	NRFK2-150	ゴム(B入)	180(183.6)	40	190	104×110	80×80(75×75)	11
	NRFK2-150-G	ゴム(B入)(グレー)						



※NRFK2/D-130

車輪種類



NR
 ホイル:ナイロン
 車輪 :ゴム(B入)



NR -G
 ホイル:ナイロン
 車輪 :ゴム(B入)
 (グレー)

軽荷重向け

中・重荷重向け

低床式中・重荷重向け

サイレンス仕様

衝撃吸収機能付

サイレンス

双輪

OTHERS