

# AF型

● 自在車    プレート式  
 $\phi$  50 65 75 100

|           |           |
|-----------|-----------|
| 三価ユニクロ仕上  | グロームメッキ仕上 |
| シングルベアリング | ダブルベアリング  |
| シングルストッパー | ダブルストッパー  |

G-type

L-type

E-type

M-type

S-type

J-type

PM-type

H-type

AF-type

NP-type

SKV-type

SILENT-type

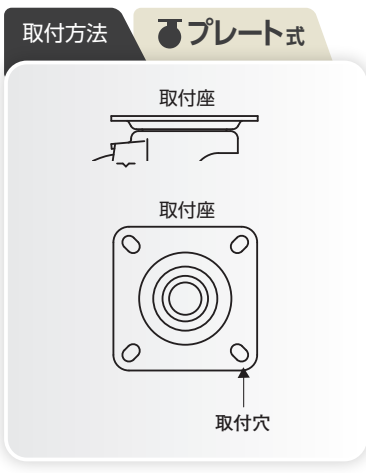
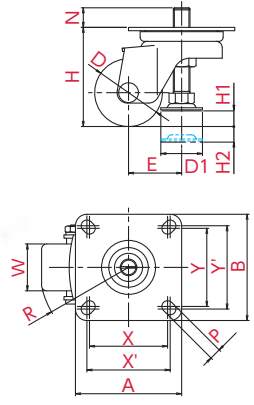
OTHER



AF-50



AF-100



- 主な使用例
- プラットフォーム
  - 手押し台車
  - サーベラック
  - ロールボックスパレット
  - 牽引台車
  - オフィスチェア
  - 機械装置**
  - 複写機
  - 家具
  - 商品陳列棚
  - 冷凍ショーケース
  - その他

※写真は代表的な製品イメージです。

ご注文例 | **AF** | - | **100**  
 金具 | 車輪径

| 車輪径 D(mm) | 品番     | 車輪材質             | 許容荷重 [daN(kgf)] | 車幅 W(mm) | 取付高 H(mm) | 取付座 A×B(mm) | 取付寸法 X×Y(X'×Y')(mm) | 穴径 P(mm) | 偏心 E(mm) | 旋回半径 R(mm) | 長さ N(mm) | アジャスターフット外径 D1(mm) | アジャスト量 H1/H2(mm) |
|-----------|--------|------------------|-----------------|----------|-----------|-------------|---------------------|----------|----------|------------|----------|--------------------|------------------|
| 50        | AF-50  | 強化ナイロン(B入)       | 250(255.0)      | 45       | 74        | 102×102     | 80×80(75×75)        | 11       | 46       | 73         | 19.6     | 40                 | 15/15            |
| 65        | AF-65  | 強化ナイロン(B入)       | 250(255.0)      | 45       | 95        | 102×102     | 80×80(75×75)        | 11       | 51       | 84         | 18.8     | 40                 | 15/15            |
| 75        | AF-75  | モノマーキャストナイロン(B入) | 300(306.0)      | 45       | 120       | 140×140     | 115×115(105×105)    | 11.5     | 56       | 95         | —        | 40                 | 15/15            |
| 100       | AF-100 | モノマーキャストナイロン(B入) | 300(306.0)      | 45       | 145       | 140×140     | 115×115(105×105)    | 11.5     | 65       | 116        | —        | 40                 | 15/15            |

車輪種類



**NB**  
 ホイル:強化ナイロン  
 車輪:強化ナイロン(B入)



**MC**  
 ホイル:モノマーキャストナイロン  
 車輪:モノマーキャストナイロン(B入)