

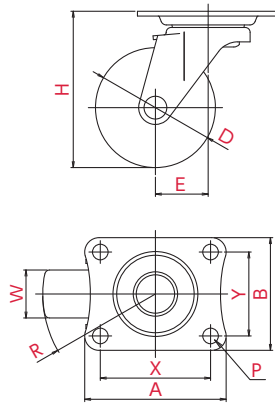
LG型 $\phi 50$

● 自在車 ㊦ プレート式

三価ユニクロ仕上	グロームメッキ仕上
シングルベアリング	ダブルベアリング
シングルストッパー	ダブルストッパー



LG-50BN



取付方法 ㊦ プレート式



主な使用例

- 平台車
- 手押し台車
- サーバラック
- ロールボックスパレット
- 牽引台車
- オフィスチェア
- 機械装置
- 複写機
- 家具
- 商品陳列棚
- 冷凍ショーケース
- その他

※写真は代表的な製品イメージです。

ご注文例 | **LG** | - | **50** | **BN**
 金具 車輪径 車輪

▼ 併用できる 固定式キャスター



車輪径 D(mm)	品番	車輪材質	許容荷重 [daN(kgf)]	車幅 W(mm)	取付高 H(mm)	取付座 A×B(mm)	取付寸法 X×Y(X'×Y')(mm)	穴径 P(mm)	偏心 E(mm)	旋回半径 R(mm)
50	LG-50EL	エラストマー	25(25.5)	20	65	59×47	46×35	6.5	22	47
	LG-50R	ゴム	30(30.6)							
	LG-50RE	● 導電ゴム	30(30.6)							
	LG-50N	ナイロン	40(40.8)	21						
	LG-50BN	ナイロン(黒)	40(40.8)							
	LG-50UR	ウレタン	38(38.8)							

●印
電気抵抗値については
P.008をご確認ください

車輪種類

ホイル:PP 車輪 :エラストマー	ホイル:ゴム 車輪 :ゴム	ホイル:導電ゴム 車輪 :導電ゴム	ホイル:ナイロン 車輪 :ナイロン	ホイル:ナイロン(黒) 車輪 :ナイロン(黒)	ホイル:ナイロン 車輪 :ウレタン