

# ER型

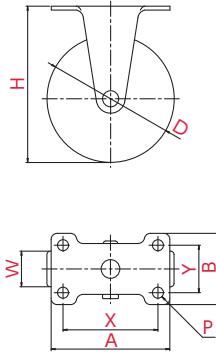
固定車 プレート式

φ 50 65 75 100 125

三価ユニクロ仕上	クロームメッキ仕上
シングルベアリング	ダブルベアリング
シングルストッパー	ダブルストッパー



ER-100EL



取付方法 プレート式



主な使用例

- プラットフォーム
- 手押し台車
- サーバルラック
- ロールボックスパレット
- 牽引台車
- オフィスチェア
- 機械装置
- 複写機
- 家具
- 商品陳列棚
- 冷凍ショーケース
- その他

※写真は代表的な製品イメージです。

ご注文例 | ER | - | 100 | EL  
金具 | 車輪径 | 車輪

併用できる 自在式キャスター



車輪径 D(mm)	品番	車輪材質	許容荷重 [daN(kgf)]	車幅 W(mm)	取付高 H(mm)	取付座 AxB(mm)	取付寸法 XxY(X'xY')(mm)	穴径 P(mm)
50	ER-50EL	エラストマー	25(25.5)	20	65	70×42	56×28	6.5
	ER-50R	ゴム	30(30.6)					
	ER-50RE	● 導電ゴム	40(40.8)					
	ER-50N	ナイロン	38(38.8)					
	ER-50UR	ウレタン	40(40.8)					
65	ER-65EL	エラストマー	30(30.6)	21	82	70×42	56×28	6.5
	ER-65RH	ゴム						
	ER-65RHE	● 導電ゴム	40(40.8)					
	ER-65N	ナイロン	40(40.8)					
	ER-65UR	ウレタン	45(45.9)					
75	ER-75EL	エラストマー	30(30.6)	21	92	70×42	56×28	6.5
	ER-75RH	ゴム	40(40.8)					
	ER-75RHE	● 導電ゴム	50(51.0)					
	ER-75N	ナイロン	45(45.9)					
	ER-75UR	ウレタン	45(45.9)					
100	ER-100EL	エラストマー	50(51.0)	27	122	100×58	82×40	8.8
	ER-100RH	ゴム	60(61.2)	25				
	ER-100NR	ゴム(B入)	50(51.0)	27				
	ER-100NRB	● 導電ゴム	50(51.0)	25				
	ER-100N	ナイロン	60(61.2)	25				
	ER-100UR	ウレタン	60(61.2)	28				
	ER-100UHF	ウレタン(B入)	60(61.2)	28				
125	ER-125RH	ゴム	50(51.0)	25	148	100×58	82×40	8.8

φ50・φ65・φ75はストッパー付も製作可能です。

●印 電気抵抗値については P.008をご確認ください

**車輪種類**

EL ホイル:PP 車輪:エラストマー	R/RH ホイル:ゴム 車輪:ゴム	NR ホイル:ナイロン 車輪:ゴム	NRB ホイル:ナイロン 車輪:ゴム(B入)	RE ホイル:導電ゴム 車輪:導電ゴム	RHE ホイル:導電ゴム 車輪:導電ゴム	N ホイル:ナイロン 車輪:ナイロン	UR ホイル:ナイロン 車輪:ウレタン	UHF ホイル:ナイロン 車輪:ウレタン(B入)

軽荷重向け

中・重荷重向け

低床式中・重荷重向け

ステンレス仕様

衝撃吸収機能付

サイレンス

双輪

OTHERS