

SR型

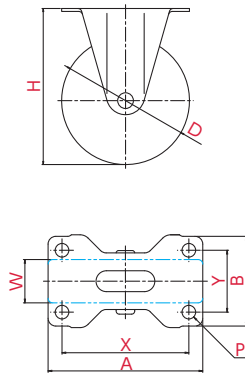
固定車 プレート式

φ 50 65 75 100

三価ユニクロ仕上	クロームメッキ仕上
シングルベアリング	ダブルベアリング
シングルストッパー	ダブルストッパー



SR-75EL



取付方法 プレート式



主な使用例

- プラットフォーム
- 手押し台車
- サーパーラック
- ロールボックスパレット
- 牽引台車
- オフィスチェア
- 機械装置
- 複写機
- 家具
- 商品陳列棚
- 冷凍ショーケース
- その他

併用できる 自在式キャスター



※写真は代表的な製品イメージです。

ご注文例 **SR** | **-** | **75** | **EL**
 金具 車輪径 車輪

車輪径 D(mm)	品番	車輪材質	許容荷重 [daN(kgf)]	車幅 W(mm)	取付高 H(mm)	取付座 A×B(mm)	取付寸法 X×Y(X'×Y')(mm)	穴径 P(mm)
50	SR-50EL	エラストマー	35(35.7)	27	70	70×47	55×28	8.8
	SR-50RH	ゴム	50(51.0)	28				
	SR-50N	ナイロン	60(61.2)					
	SR-50BN	ナイロン(黒)						
	SR-50UR	ウレタン		25				
65	SR-65EL	エラストマー	40(40.8)	27	85	70×47	55×28	8.8
	SR-65RH	ゴム	50(51.0)	25				
	SR-65RHE	● 導電ゴム						
	SR-65N	ナイロン	70(71.4)					
	SR-65BN	ナイロン(黒)						
	SR-65UR	ウレタン		60(61.2)				
75	SR-75EL	エラストマー	50(51.0)	27	93	70×47	55×28	8.8
	SR-75RH	ゴム		25				
	SR-75NR	ナイロン	60(61.2)	27				
	SR-75NRB	ゴム(B入)						
	SR-75RHE	● 導電ゴム	80(81.6)	25				
	SR-75N	ナイロン						
	SR-75BN	ナイロン(黒)	70(71.4)	26				
	SR-75UR	ウレタン						
SR-75UHF	ウレタン(B入)							

車輪種類



EL ホイル:PP 車輪 :エラストマー	RH ホイル:ゴム 車輪 :ゴム	NR ホイル:ナイロン 車輪 :ゴム	NRB ホイル:ナイロン 車輪 :ゴム(B入)	RHE ホイル:導電ゴム 車輪 :導電ゴム	N ホイル:ナイロン 車輪 :ナイロン	BN ホイル:ナイロン(黒) 車輪 :ナイロン(黒)	UR ホイル:ナイロン 車輪 :ウレタン	UHF ホイル:ナイロン 車輪 :ウレタン(B入)
-----------------------------------	-------------------------------	---------------------------------	--------------------------------------	------------------------------------	----------------------------------	---	-----------------------------------	--