

MR型

固定車

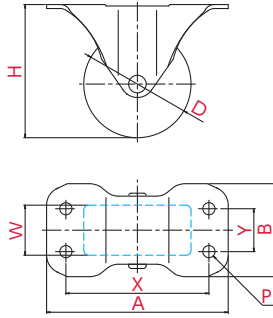
プレート式

φ 65 75

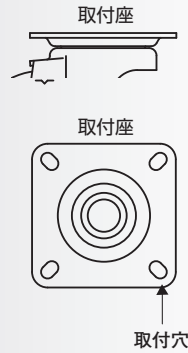
三価クロム仕上げ	クロームメッキ仕上げ
シングルベアリング	ダブルベアリング
シングルストッパー	ダブルストッパー



MR-75N



取付方法 プレート式



主な使用例

- 平台車
- 手押し台車
- サーバラック
- ロールボックスパレット
- 牽引台車
- オフィスチェア
- 機械装置
- 複写機
- 家具
- 商品陳列棚
- 冷凍ショーケース
- その他

併用できる 自在式キャスター



※写真は代表的な製品イメージです。

ご注文例 **MR** | - | **75** | **N**
 金具 | 車輪径 | 車輪

車輪径 D(mm)	品番	車輪材質	許容荷重 [daN(kgf)]	車幅 W(mm)	取付高 H(mm)	取付座 A×B(mm)	取付寸法 X×Y(X'×Y')(mm)	穴径 P(mm)
65	MR-65N	ナイロン	90(91.8)	28	82	113×59	89×28	8.5
75	MR-75N	ナイロン	100(102.0)	35	93	127×65	100×30	8.5

車輪種類



N

ホイール:ナイロン
車輪 :ナイロン

軽荷重向け

中・重荷重向け

低床式中・重荷重向け

スチレンス仕様

衝撃吸収機能付

サイレンス

双輪

OTHERS