

SK型

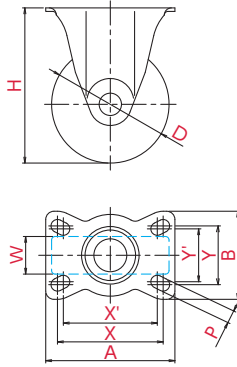
固定車 プレート式

φ 100 125

三価ユニクロ仕上	グロームメッキ仕上
シングルベアリング	ダブルベアリング
シングルストッパー	ダブルストッパー



SK-100W



取付方法 プレート式



主な使用例

- 平台車
- 手押し台車
- サーパラック
- ロールボックスパレット
- 牽引台車
- オフィスチェア
- 機械装置
- 複写機
- 家具
- 商品陳列棚
- 冷凍ショーケース
- その他

※写真は代表的な製品イメージです。

ご注文例 **SK** - **100** **W**
金具 車輪径 車輪

併用できる 自在式キャスター



車輪径 D(mm)	品番	車輪材質	許容荷重 [daN(kg ²)]	車幅 W(mm)	取付高 H(mm)	取付座 A×B(mm)	取付寸法 X×Y(X'×Y')(mm)	穴径 P(mm)
100	SK-100W-P	ゴム	120(122.4)	32	132	110×80	90×50(80×45)	11
	SK-100NRP			30				
	SK-100W*	ゴム(B入)	100(102.0)	32				
	SK-100NR							
	SK-100WE	● 導電ゴム(B入)	120(122.4)					
	SK-100N	ナイロン						
	SK-100NB	ナイロン(B入)	100(102.0)					
	SK-100UW	ウレタン(B入)						
	SK-100GU		耐熱フェノール					
	SK-100BRU,BC	125						
SK-125W-P	ゴム		120(122.4)		32	168	104×110	80×80(75×75)
SK-125W*	ゴム(B入)							
SK-125WE	● 導電ゴム(B入)	100(102.0)						
SK-125GU	ウレタン(B入)							
SK-125BRU,BC		耐熱フェノール						

※ゴム(B入)はグレーゴムタイプも製作可能です。

●印
電気抵抗値については
P.008をご確認ください

車輪種類



軽荷重向け

中・重荷重向け

低床式中・重荷重向け

ステンレス仕様

衝撃吸収機能付

サイレンス

双輪

OTHERS