

SJT型

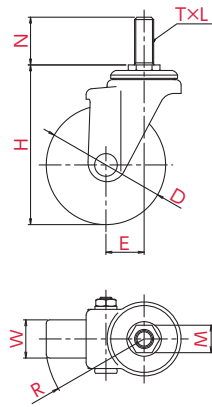
● 自在車
φ 100 125

ねじ込み式

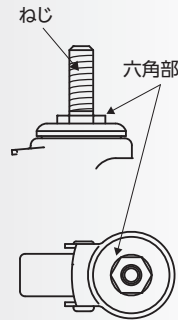
三価ユニクロ仕上	グロームメッキ仕上
シングルベアリング	ダブルベアリング
シングルストッパー	ダブルストッパー



SJT-100W, M20x40



取付方法 ねじ込み式



主な使用例

- プラットフォーム
- 手押し台車
- サーパラック
- ロールボックスパレット
- 牽引台車
- オフィスチェア
- 機械装置
- 複写機
- 家具
- 商品陳列棚
- 冷凍ショーケース
- その他

※写真は代表的な製品イメージです。

ご注文例 **SJT** | - | **100** | **W** | , | **M20** | × | **40** ← **ねじ×長さ**を選択して、品番の後に付けてください

金具 車輪径 車輪 ねじ種類 軸長



車輪径 D(mm)	品番	車輪材質	許容荷重 [daN(kgf)]	車幅 W(mm)	取付高 H(mm)	ねじ×長さ T×N(mm)	ピッチ・山数 L	対辺 M(mm)	偏心 E(mm)	旋回半径 R(mm)
100	SJT-100W-P	ゴム	120(122.4)	32	134	M16×40 M20×40	2 2.5	23 30	32	82
	SJT-100W*	ゴム(B入)								
	SJT-100NR	ゴム(B入)								
	SJT-100WE	● 導電ゴム(B入)	120(122.4)							
	SJT-100N	ナイロン								
	SJT-100NB	ナイロン(B入)								
	SJT-100UW	ウレタン(B入)	100(102.0)							
	SJT-100GU									
	SJT-100BRU,BC									
SJT-100PH	耐熱フェノール									
125	SJT-125W-P	ゴム	120(122.4)	32	166	M16×40 M20×40	2 2.5	23 30	32	95
	SJT-125W*	ゴム(B入)								
	SJT-125WE	● 導電ゴム(B入)								
	SJT-125GU	ウレタン(B入)								
	SJT-125BRU,BC									

※ゴム(B入)はグレーゴムタイプも製作可能です。

●印 電気抵抗値については P.008をご確認ください

車輪種類

