

# SJT-S型

● 自在車

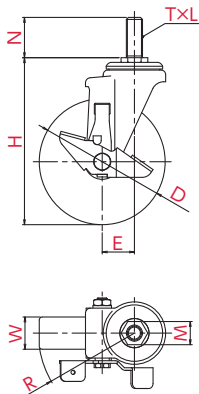
ねじ込み式

φ 100 125

三価ユニクロ仕上	グロームメッキ仕上
シングルベアリング	ダブルベアリング
シングルストッパー	ダブルストッパー

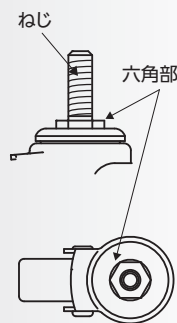


SJT-100WS, M20x40



取付方法

ねじ込み式



主な使用例

- プラットフォーム
- 手押し台車
- サーパラック
- ロールボックスパレット
- 牽引台車
- オフィスチェア
- 機械装置
- 複写機
- 家具
- 商品陳列棚
- 冷凍ショーケース
- その他

※写真は代表的な製品イメージです。

ご注文例 | **SJT** | - | **100** | **W** | **S** | , | **M20** | x | **40**

ねじ×長さを  
選択して、品番の後に  
つけてください

専用スパナ  
▶ P.211

車輪径 D(mm)	品番	車輪材質	許容荷重 [daN(kgf)]	車幅 W(mm)	取付高 H(mm)	ねじ×長さ T×N(mm)	ピッチ・山数 L	対辺 M(mm)	偏心 E(mm)	旋回半径 R(mm)
100	SJT-100WS-P	ゴム	120(122.4)	32	134	M16×40 M20×40	2 2.5	23 30	32	86
	SJT-100WS*	ゴム(B入)								
	SJT-100NRS									
	SJT-100WES	● 導電ゴム(B入)	120(122.4)							
	SJT-100NS	ナイロン								
	SJT-100NBS	ナイロン(B入)								
	SJT-100UWS		100(102.0)							
	SJT-100GUS	ウレタン(B入)								
	SJT-100BRUS,BC									
SJT-100PHS	耐熱フェノール									
125	SJT-125WS-P	ゴム	120(122.4)	32	166	M16×40 M20×40	2 2.5	23 30	32	97
	SJT-125WS*	ゴム(B入)								
	SJT-125WES	● 導電ゴム(B入)								
	SJT-125GUS	ウレタン(B入)								
	SJT-125BRUS,BC									

※ゴム(B入)はグレーゴムタイプも製作可能です。

●印  
電気抵抗値については  
P.008をご確認ください

**車輪種類**

<b>W -P</b> ホイル: 鋼板 車輪: ゴム	<b>W</b> ホイル: 鋼板 車輪: ゴム(B入)	<b>NR</b> ホイル: ナイロン 車輪: ゴム(B入)	<b>WE</b> ホイル: 鋼板 車輪: 導電ゴム(B入)	<b>N</b> ホイル: ナイロン 車輪: ナイロン	<b>NB</b> ホイル: ナイロン 車輪: ナイロン(B入)	<b>UW</b> ホイル: 鋼板 車輪: ウレタン(B入)	<b>GU</b> ホイル: ナイロン 車輪: ウレタン(B入)	<b>BRU</b> ホイル: ナイロン 車輪: ウレタン(B入)
<b>PH</b> ホイル: 耐熱フェノール 車輪: 耐熱フェノール								

軽荷重向け

中・重荷重向け

低床式中・重荷重向け

ステンレス仕様

衝撃吸収機能付

サイレンス

双輪

OTHERS