

# J型

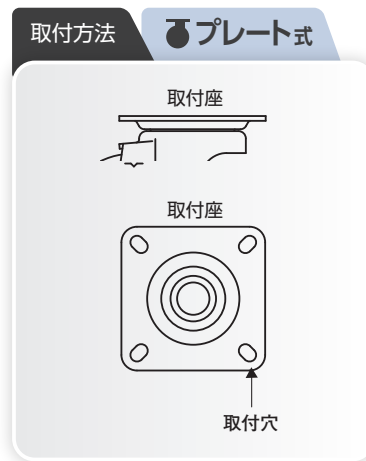
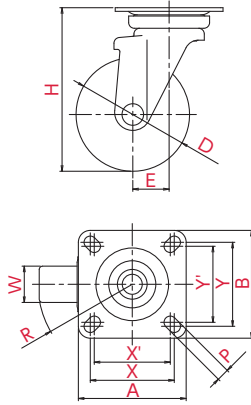
● 自在車    ㊦ プレート式

φ 75 100 130 150 200 250

|           |           |
|-----------|-----------|
| 三価ユニクロ仕上  | グロームメッキ仕上 |
| シングルベアリング | ダブルベアリング  |
| シングルストッパー | ダブルストッパー  |



UWJ-150



- 主な使用例
- 平台車
  - 手押し台車
  - サーバルラック
  - ロールボックスパレット
  - 牽引台車
  - オフィスチェア
  - 機械装置
  - 複写機
  - 家具
  - 商品陳列棚
  - 冷凍ショーケース
  - その他

※写真は代表的な製品イメージです。

ご注文例    **UW** | **J** | - | **150**

車輪    金具    車輪径

▼ 併用できる 固定式キャスター



| 車輪径 D(mm) | 品番        | 車輪材質             | 許容荷重 [daN(kgf)] | 車幅 W(mm) | 取付高 H(mm) | 取付座 A×B(mm) | 取付寸法 X×Y(X'×Y')(mm) | 穴径 P(mm) | 偏心 E(mm) | 旋回半径 R(mm) |            |    |
|-----------|-----------|------------------|-----------------|----------|-----------|-------------|---------------------|----------|----------|------------|------------|----|
| 75        | WJ-75     | ゴム(B入)           | 80(81.6)        | 32       | 103       | 82×82       | 63×63               | 9.5      | 26       | 64         |            |    |
|           | UWJ-75    | ウレタン(B入)         | 120(122.4)      |          |           |             |                     |          |          |            |            |    |
|           | GUJ-75    |                  | 100(102.0)      |          |           |             |                     |          |          |            |            |    |
| 100       | WJ-100    | ゴム(B入)           | 120(122.4)      | 32       | 144       | 95×95       | 74×74(67×67)        | 11       | 32       | 82         |            |    |
|           | NRJ-100   | ● 導電ゴム(B入)       | 100(102.0)      |          |           |             |                     |          |          |            |            |    |
|           | WEJ-100   |                  | 120(122.4)      |          |           |             |                     |          |          |            |            |    |
|           | WOJ-100   | 耐油ゴム(B入)         |                 |          |           |             |                     |          |          |            |            |    |
|           | WJ-100-G  | ゴム(B入)(グレー)      |                 |          |           |             |                     |          |          |            |            |    |
|           | NRJ-100-G | 100(102.0)       |                 |          |           |             |                     |          |          |            |            |    |
|           | MCBJ-100  | モノマーキャストナイロン(B入) |                 |          |           |             |                     |          |          |            |            |    |
|           | UWJ-100   | ウレタン(B入)         | 180(183.6)      |          |           |             |                     |          |          |            |            |    |
|           | GUJ-100   | 100(102.0)       |                 |          |           |             |                     |          |          |            |            |    |
|           | UWEJ-100  | ● 帯電防止ウレタン(B入)   | 180(183.6)      |          |           |             |                     |          |          |            |            |    |
| PHJ-100   | 耐熱フェノール   | 100(102.0)       |                 |          |           |             |                     |          |          |            |            |    |
| 130       | WJ-130    | ゴム(B入)           | 180(183.6)      | 40       | 177       | 105×105     | 82×82(75×75)        | 11       | 40       | 105        |            |    |
|           | NRJ-130   | ● 導電ゴム(B入)       |                 |          |           |             |                     |          |          |            |            |    |
|           | WEJ-130   |                  |                 |          |           |             |                     |          |          |            | 180(183.6) |    |
|           | WOJ-130   | 耐油ゴム(B入)         |                 |          |           |             |                     |          |          |            |            |    |
|           | WJ-130-G  | ゴム(B入)(グレー)      |                 |          |           |             |                     |          |          |            |            |    |
|           | MCBJ-130  | モノマーキャストナイロン(B入) |                 |          |           |             |                     |          |          |            |            |    |
|           | UWJ-130   | ウレタン(B入)         |                 |          |           |             |                     |          |          |            | 250(255.0) | 35 |
|           | GUJ-130   | 180(183.6)       |                 |          |           |             |                     |          |          |            | 40         |    |
|           | UWEJ-130  | ● 帯電防止ウレタン(B入)   |                 |          |           |             |                     |          |          |            | 250(255.0) | 35 |
|           | PHJ-130   | 耐熱フェノール          |                 |          |           |             |                     |          |          |            | 180(183.6) | 40 |

※φ130・φ150は取付寸法(P100×56)も製作可能です。

車輪種類

|                       |                         |                        |                         |                         |                            |                              |   |                         |
|-----------------------|-------------------------|------------------------|-------------------------|-------------------------|----------------------------|------------------------------|---|-------------------------|
|                       |                         |                        |                         |                         |                            |                              |   |                         |
| ホイル: 鋼板<br>車輪: ゴム(B入) | ホイル: ナイロン<br>車輪: ゴム(B入) | ホイル: アルミ<br>車輪: ゴム(B入) | ホイル: 鋼板<br>車輪: 導電ゴム(B入) | ホイル: 鋼板<br>車輪: 耐油ゴム(B入) | ホイル: 鋼板<br>車輪: ゴム(B入)(グレー) | ホイル: ナイロン<br>車輪: ゴム(B入)(グレー) | ホイル: モノマーキャストナイロン<br>車輪: モノマーキャストナイロン(B入) | ホイル: 鋼板<br>車輪: ウレタン(B入) |