

JB[L]型

● 自在車

☑ プレート式

φ 100 130 150 200

三価ユニクロ仕上

グロームメッキ仕上

シングルベアリング

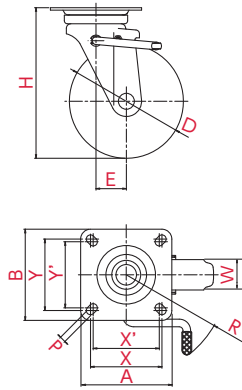
ダブルベアリング

シングルストッパー

ダブルストッパー



GUJB-150(L)



取付方法 プレート式



主な使用例

- プラットフォーム
- 手押し台車
- サーバルック
- ロールボックスパレット
- 牽引台車
- オフィスチェア
- 機械装置
- 複写機
- 家具
- 商品陳列棚
- 冷凍ショーケース
- その他

併用できる 固定式キャスター



※写真は代表的な製品イメージです。

ご注文例 **GU** | **J** | **B** | - | **150** | **(L)**
 車輪 金具 ストッパー付 車輪径 ストッパーバー

車輪径 D(mm)	品番	車輪材質	許容荷重 [daN(kgf)]	車幅 W(mm)	取付高 H(mm)	取付座 A×B(mm)	取付寸法 X×Y(X'×Y')(mm)	穴径 P(mm)	偏心 E(mm)	旋回半径 R(mm)	
100	WJB-100(L)	ゴム(B入)	120(122.4)	32	144	95×95	74×74(67×67)	11	32	112	
	NRJB-100(L)	ゴム(B入)	100(102.0)								
	WEJB-100(L)	● 導電ゴム(B入)	120(122.4)								
	WOJB-100(L)	耐油ゴム(B入)									
	WJB-100(L)-G	ゴム(B入)(グレー)	100(102.0)								
	NRJB-100(L)-G	ゴム(B入)(グレー)									
	MCBJB-100(L)	モノマーキャストナイロン(B入)	180(183.6)								
	UWJB-100(L)	ウレタン(B入)	100(102.0)								
	GUJB-100(L)		180(183.6)								
	UWEJB-100(L)	● 帯電防止ウレタン(B入)	100(102.0)								
PHJB-100(L)	耐熱フェノール	100(102.0)									
130	WJB-130(L)	ゴム(B入)	180(183.6)	40	177	105×105	82×82(75×75)	11	40	133	
	NRJB-130(L)	ゴム(B入)									
	WEJB-130(L)	● 導電ゴム(B入)									
	WOJB-130(L)	耐油ゴム(B入)									
	WJB-130(L)-G	ゴム(B入)(グレー)									250(255.0)
	MCBJB-130(L)	モノマーキャストナイロン(B入)									
	UWJB-130(L)	ウレタン(B入)									180(183.6)
	GUJB-130(L)										250(255.0)
	UWEJB-130(L)	● 帯電防止ウレタン(B入)									180(183.6)
	PHJB-130(L)	耐熱フェノール									180(183.6)

※φ130・φ150は取付寸法(P100×56)も製作可能です。

車輪種類



W ホイル: 鋼板 車輪: ゴム(B入)
NR ホイル: ナイロン 車輪: ゴム(B入)
WE ホイル: 鋼板 車輪: 導電ゴム(B入)
WO ホイル: 鋼板 車輪: 耐油ゴム(B入)
W-G ホイル: 鋼板 車輪: ゴム(B入)(グレー)
NR-G ホイル: ナイロン 車輪: ゴム(B入)(グレー)
MCB ホイル: モノマーキャストナイロン 車輪: モノマーキャストナイロン(B入)
UW ホイル: 鋼板 車輪: ウレタン(B入)
GU ホイル: ナイロン 車輪: ウレタン(B入)