

PMR型

固定車

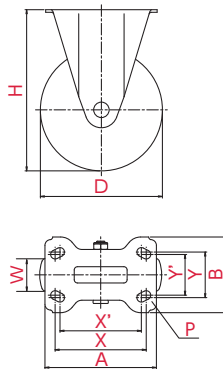
プレート式

φ 100 130 150 200

三価ユニクロ仕上	クロームメッキ仕上
シングルベアリング	ダブルベアリング
シングルストッパー	ダブルストッパー



PMR-150AW



取付方法 プレート式



主な使用例

- 平台車
- 手押し台車
- サーバルック
- ロールボックスパレット
- 牽引台車*
- オフィスチェア
- 機械装置
- 複写機
- 家具
- 商品陳列棚
- 冷凍ショーケース
- その他

併用できる 自在式キャスター



*写真は代表的な製品イメージです。

ご注文例 **PMR** | **AW**
金具 | 車輪径 **150** | 車輪

車輪径 D(mm)	品番	車輪材質	許容荷重 [daN(kgf)]	車幅 W(mm)	取付高 H(mm)	取付座 A×B(mm)	取付寸法 X×Y(X'×Y')(mm)	穴径 P(mm)
100	PMR-100WB	ゴム(B入)	120(122.4)	32	144	115×80	80×45	11
	PMR-100UWB/INJ	ウレタン(B入)	180(183.6)					
	PMR-100GUB	プレミアムウレタン(B入)	160(163.2)					
	PMR-100APU	アルティメットウレタン(B入)	180(183.6)					
	PMR-100AUU	アルティメットウレタン(B入)	250(255.0)					
130	PMR-130WB	ゴム(B入)	180(183.6)	40	177	137×93	100×56	11
	PMR-130WB-G	ゴム(B入)(グレー)		40				
	PMR-130UWB/INJ	ウレタン(B入)	250(255.0)	35				
	PMR-130GUB	プレミアムウレタン(B入)	220(224.4)	40				
	PMR-130APU	アルティメットウレタン(B入)	250(255.0)	35				
150	PMR-150WB	★ ゴム(B入)	200(204.0)	40	198	137×93	112×50(100×56)	11
	PMR-150AW*	耐摩耗ゴム(B入)	250(255.0)	42				
	PMR-150WB-G	ゴム(B入)(グレー)	200(204.0)	40				
	PMR-150UWB/INJ	★ ウレタン(B入)	300(306.0)	38				
	PMR-150GUB	★ プレミアムウレタン(B入)	250(255.0)	40				
	PMR-150APU	アルティメットウレタン(B入)	300(306.0)	38				
	PMR-150AUU	アルティメットウレタン(B入)	350(357.0)	42				
200	PMR-200WB	ゴム(B入)	250(255.0)	43	250	151×102	112×63	11.5
	PMR-200AW*	耐摩耗ゴム(B入)	300(306.0)	45				
	PMR-200WB-G	ゴム(B入)(グレー)	250(255.0)	43				
	PMR-200UWB/INJ	ウレタン(B入)	400(408.0)	42				
	PMR-200GUB	プレミアムウレタン(B入)	350(357.0)	43				
	PMR-200APU	アルティメットウレタン(B入)	400(408.0)	45				
	PMR-200AUU	アルティメットウレタン(B入)	400(408.0)	45				

*牽引向けはAW車輪のみです。
★取付寸法(P90×90)も製作可能です。

車輪種類



WB ホイル: 鋼板 車輪: ゴム(B入)
 AW ホイル: アルミ 車輪: 耐摩耗ゴム(B入)
 WB-G ホイル: 鋼板 車輪: ゴム(B入)(グレー)
 UWB/INJ ホイル: 鋼板 車輪: ウレタン(B入)
 GUB ホイル: ナイロン 車輪: ウレタン(B入)
 APU ホイル: アルミ 車輪: プレミアムウレタン(B入)
 AUU ホイル: アルミ 車輪: アルティメットウレタン(B入)