

SUS-HSG型

●自在車

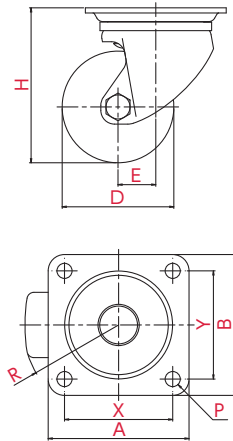
☑プレート式

三価ユニクロ仕上	ステンレス
シングルベアリング	ダブルベアリング
シングルストッパー	ダブルストッパー

φ 50 65 75



SUS-HSG-75GNB



取付方法 プレート式



主な使用例

- ☑ 平台車
- ☑ 手押し台車
- ☑ サーバラック
- ☑ ロールボックスパレット
- ☑ 牽引台車
- ☑ オフィスチェア
- ☑ 機械装置
- ☑ 複写機
- ☑ 家具
- ☑ 商品陳列棚
- ☑ 冷凍ショーケース
- ☑ その他

※写真は代表的な製品イメージです。

ご注文例 | **SUS-HSG** | - | **75** | **GNB**
 金具 | 車輪径 | 車輪

車輪径 D(mm)	品番	車輪材質	許容荷重 [daN(kgf)]	車幅 W(mm)	取付高 H(mm)	取付座 A×B(mm)	取付寸法 X×Y(X'×Y')(mm)	穴径 P(mm)	偏心 E(mm)	旋回半径 R(mm)
50	SUS-HSG-50GFB	強化ナイロン(B入)	250(255.0)	38	79	82×82	63×63	8.8	22	49
	SUS-HSG-50MC	モノマーキャストナイロン(B入)								
	SUS-HSG-50MCE	● 導電性モノマーキャストナイロン(B入)								
	SUS-HSG-50PB	フェノール(B入)								
65	SUS-HSG-65GNB	強化ナイロン(B入)	250(255.0)	38	90	82×82	63×63	8.8	22	56
	SUS-HSG-65MC	モノマーキャストナイロン(B入)								
	SUS-HSG-65MCE	● 導電性モノマーキャストナイロン(B入)								
	SUS-HSG-65PB	フェノール(B入)								
75	SUS-HSG-75GNB	強化ナイロン(B入)	250(255.0)	38	100	82×82	63×63	8.8	22	61
	SUS-HSG-75MC	モノマーキャストナイロン(B入)								
	SUS-HSG-75MCE	● 導電性モノマーキャストナイロン(B入)								
	SUS-HSG-75PB	フェノール(B入)								

●印
電気抵抗値については
P.008をご確認ください

車輪種類



GNB
ホイル:強化ナイロン
車輪:強化ナイロン(B入)



GFB
ホイル:強化ナイロン
車輪:強化ナイロン(B入)



MC
ホイル:モノマーキャストナイロン
車輪:モノマーキャストナイロン(B入)



MCE
ホイル:導電性モノマーキャストナイロン
車輪:導電性モノマーキャストナイロン(B入)



PB
ホイル:フェノール
車輪:フェノール(B入)