

SUS-ET-S型

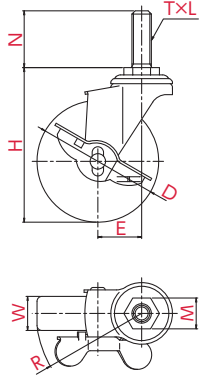
●自在車 ●ねじ込み式

φ 50 65 75 100

三価ユニクロ仕上	ステンレス
シングルベアリング	ダブルベアリング
シングルストッパー	ダブルストッパー



SUS-ET-100NS, M12×35



取付方法 ●ねじ込み式

- 主な使用例
- プラットフォーム
 - 手押し台車
 - サーパラック
 - ロールボックスパレット
 - 牽引台車
 - オフィスチェア
 - 機械装置
 - 複写機
 - 家具
 - 商品陳列棚
 - 冷凍ショーケース
 - その他

※写真は代表的な製品イメージです。

ご注文例 **SUS-ET** | **-** | **100** | **N** | **S** | **,** | **M12** | **x** | **35**

金具 | 車輪径 | 車輪 | ストッパー付 | ねじ種類 | 軸長

ねじ×長さを
選択して、品番の後に
つけてください

専用スパナ
▶P.213

車輪径 D(mm)	品番	車輪材質	許容荷重 [daN(kgf)]	車幅 W(mm)	取付高 H(mm)	ねじ×長さ T×N(mm)	ピッチ・山数 L	対辺 M(mm)	偏心 E(mm)	旋回半径 R(mm)		
50	SUS-ET-50ELS	エラストマー	25(25.5)	20	68	M12×35	1.75	19	22	49		
	SUS-ET-50RS	ゴム	30(30.6)									
	SUS-ET-50NS	ナイロン	40(40.8)									
	SUS-ET-50URS	ウレタン	38(38.8)									
65	SUS-ET-65ELS	エラストマー	30(30.6)	21	85	M12×35	1.75	19	23	57		
	SUS-ET-65RHS	ゴム										
	SUS-ET-65NS	ナイロン	40(40.8)									
	SUS-ET-65URS	ウレタン										
75	SUS-ET-75ELS	エラストマー	30(30.6)	21	95	M12×35	1.75	19	27	65		
	SUS-ET-75RHS	ゴム	40(40.8)									
	SUS-ET-75NS	ナイロン	50(51.0)									
	SUS-ET-75URS	ウレタン	45(45.9)									
100	SUS-ET-100ELS	エラストマー	50(51.0)	27	126	M12×35	1.75	21	31	82		
	SUS-ET-100RHS	ゴム		25								
	SUS-ET-100NRS	ナイロン	27	W3/4×40							10山	23
	SUS-ET-100NS		25									
	SUS-ET-100URS	ウレタン	28									

車輪種類

ホイル:PP 車輪:エラストマー	ホイル:ゴム 車輪:ゴム	ホイル:ゴム 車輪:ゴム	ホイル:ナイロン 車輪:ゴム	ホイル:ナイロン 車輪:ナイロン	ホイル:ナイロン 車輪:ウレタン