

SUS-ST-S型

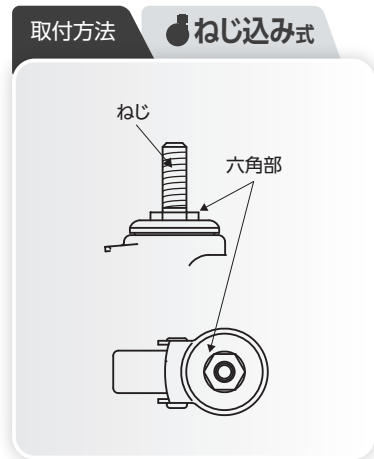
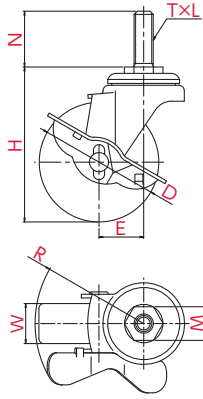
●自在車 ●ねじ込み式

φ 50 65 75

三価ユニクロ仕上	ステンレス
シングルベアリング	ダブルベアリング
シングルストッパー	ダブルストッパー



SUS-ST-75NS, M16x40



- 主な使用例
- プラットフォーム
 - 手押し台車
 - サーパラック
 - ロールボックスパレット
 - 牽引台車
 - オフィスチェア
 - 機械装置
 - 複写機
 - 家具
 - 商品陳列棚
 - 冷凍ショーケース
 - その他

※写真は代表的な製品イメージです。

ご注文例 **SUS-ST** | **-** | **75** | **N** | **S** | **,** | **M16** | **x** | **40**

金具 | 車輪径 | 車輪 | ストッパー付 | ねじ種類 | 軸長

ねじ×長さを
選択して、品番の後に
つけてください

専用スパナ
▶ P.213

車輪径 D(mm)	品番	車輪材質	許容荷重 [daN(kgf)]	車幅 W(mm)	取付高 H(mm)	ねじ×長さ T×N(mm)	ピッチ・山数 L	対辺 M(mm)	偏心 E(mm)	旋回半径 R(mm)
50	SUS-ST-50ELS	エラストマー	35(35.7)	27	74	M12×35 M16×40 W3/4×40	1.75 2 10山	21 23 23	27	67
	SUS-ST-50RHS	ゴム	50(51.0)	28						
	SUS-ST-50NS	ナイロン	60(61.2)	25						
	SUS-ST-50URS	ウレタン								
65	SUS-ST-65ELS	エラストマー	40(40.8)	27	89	M12×35 M16×40 W3/4×40	1.75 2 10山	21 23 23	27	67
	SUS-ST-65RHS	ゴム	50(51.0)	25						
	SUS-ST-65RHES	● 導電ゴム								
	SUS-ST-65NS	ナイロン	70(71.4)							
	SUS-ST-65URS	ウレタン	60(61.2)							
75	SUS-ST-75ELS	エラストマー	50(51.0)	27	97	M12×35 M16×40 W3/4×40	1.75 2 10山	21 23 23	28	68
	SUS-ST-75RHS	ゴム		25						
	SUS-ST-75NRS		60(61.2)	27						
	SUS-ST-75RHES	● 導電ゴム		25						
	SUS-ST-75NS	ナイロン	80(81.6)							
	SUS-ST-75URS	ウレタン	70(71.4)							

●印
電気抵抗値については
P.008をご確認ください

車輪種類

ホイル: PP 車輪: エラストマー	ホイル: ゴム 車輪: ゴム	ホイル: ナイロン 車輪: ゴム	ホイル: 導電ゴム 車輪: 導電ゴム	ホイル: ナイロン 車輪: ナイロン	ホイル: ナイロン 車輪: ウレタン