


G-type
L-type
E-type
M-type
S-type
J-type
PM-type
H-type
AF-type
NP-type
SKY-type
SILENT-type
OTHER

LIGHT STAR (軽荷重向け、ステンレス仕様) / S-type SUS-ST 型

品番	車輪	車輪径 D(mm)	車幅 W(mm)	取付高 H(mm)	ねじ T	ピッチ・山数 L	長さ N(mm)	対辺 M(mm)	偏心 E(mm)	旋回半径 R(mm)	許容荷重 [daN (kgf)]
SUS-ST-50UR,M12×35		50	25	74	M12	1.75	35	21	27	53	60(61.2)
SUS-ST-50UR,M16×40					M16	2	40	23			
SUS-ST-50UR,W3/4×40					W3/4	10	23				
SUS-ST-65UR,M12×35		65		89	M12	1.75	35	21			
SUS-ST-65UR,M16×40					M16	2	40	23			
SUS-ST-65UR,W3/4×40					W3/4	10	23				
SUS-ST-75UR,M12×35		75	26	97	M12	1.75	35	21	28	66	70(71.4)
SUS-ST-75UR,M16×40					M16	2	40	23			
SUS-ST-75UR,W3/4×40					W3/4	10	23				

ホイルナイロン
車輪・ウレタン

LIGHT STAR (軽荷重向け、低騒音仕様) / S-type

SFHT 型 φ75 100

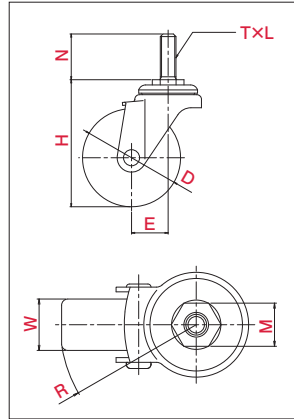
自在車	固定車
プレート式	ねじ込み式 / 差し込み式
三価ユニクロ仕上	クロームメッキ仕上
シングルベアリング	ラジアルベアリング
シングルストッパー	ダブルストッパー



SFHT-100NRB, M16×40

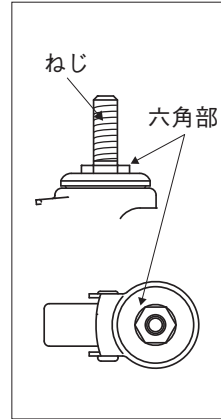
SFHT-100SEL, M16×40

・図面




※写真は代表的な製品イメージです。

・取付方法(ねじ込み式)



・主な使用例



品番	車輪	車輪径 D(mm)	車幅 W(mm)	取付高 H(mm)	ねじ T	ピッチ・山数 L	長さ N(mm)	対辺 M(mm)	偏心 E(mm)	旋回半径 R(mm)	許容荷重 [daN (kgf)]
SFHT-75NRB, M16×40		75	27	102	M16	2	40	23	29	67	60(61.2)
SFHT-100NRB, M16×40		100		126					31	81	
SFHT-100SEL, M16×40		100	28	126	M16	2	40	23	31	81	50(51.0)

ホイルナイロン
車輪・ゴム(8入)

ホイル・PP
車輪・エラストマー(8入)

・専用工具 21×23スパナ