

# ST特殊型

● 自在車

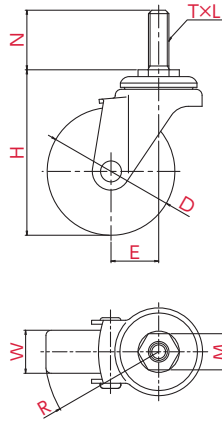
ねじ込み式

φ 75 100

三価ユニクロ仕上	グロームメッキ仕上
シングルベアリング	ダブルベアリング
シングルストッパー	ダブルストッパー



ST-100NRB(H132),M16x40



取付方法 **ねじ込み式**

ねじ  
六角部

- 主な使用例
- プラットフォーム
  - 手押し台車
  - サーパラック
  - ロールボックスパレット
  - 牽引台車
  - オフィスチェア
  - 機械装置
  - 複写機
  - 家具
  - 商品陳列棚
  - 冷凍ショーケース
  - その他

※写真は代表的な製品イメージです。

ご注文例 **ST** | - | **100** | **NRB** | **(H132)** , | **M16** | x | **40**

金具 | 車輪径 | 車輪 | 金具 | ねじ種類 | 軸長

ねじ×長さを  
選択して、品番の後に  
つけてください



車輪径 D(mm)	品番	車輪材質	許容荷重 [daN(kgf)]	車幅 W(mm)	取付高 H(mm)	ねじ×長さ T×N(mm)	ピッチ・山数 L	対辺 M(mm)	偏心 E(mm)	旋回半径 R(mm)
75	ST-75NRB(H104)	ゴム(B入)	70(71.4)	27	104	M12×35 M16×40	1.75 2	21 23	26	65
	ST-75NU(H104)	ウレタン		25						
	ST-75UHF(H104)	ウレタン(B入)		26						
100	ST-100NRB(H132)	ゴム(B入)	70(71.4)	27	132	M12×35 M16×40	1.75 2	21 23	29	80
	ST-100NU(H132)	ウレタン		25						
	ST-100UHF(H132)	ウレタン(B入)		28						

車輪種類

NRB ホイル:ナイロン 車輪 :ゴム(B入)	NU ホイル:ナイロン 車輪 :ウレタン	UHF ホイル:ナイロン 車輪 :ウレタン (B入)