

# STF型

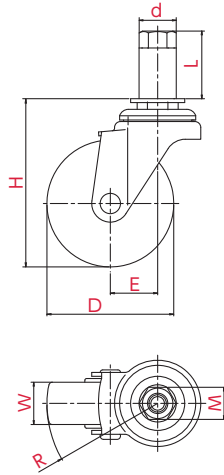
● 自在車  
φ 50 65 75

● 差し込み式

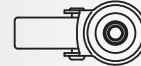
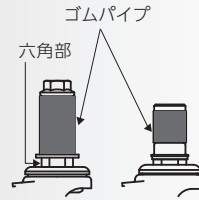
三価ユニクロ仕上	グロームメッキ仕上
シングルベアリング	ダブルベアリング
シングルストッパー	ダブルストッパー



STF-75BN, φ24P



### 取付方法 差し込み式



### 主な使用例

- 平台車
- 手押し台車
- サーバラック
- ロールボックスパレット
- 牽引台車
- オフィスチェア
- 機械装置
- 複写機
- 家具
- 商品陳列棚
- 冷凍ショーケース
- その他

※写真は代表的な製品イメージです。

ご注文例 | **STF** | - | **75** | **BN** | , φ | **24P** |

金具 | 車輪径 | 車輪 | パイプ径

パイプ径を選択して、品番の後に付けてください



車輪径 D(mm)	品番	車輪材質	許容荷重 [daN(kgf)]	車幅 W(mm)	取付高 H(mm)	パイプ径 d(mm)	軸長 L(mm)	対辺 M(mm)	偏心 E(mm)	旋回半径 R(mm)
50	STF-50EL	エラストマー	35(35.7)	27	77	22 24P 35P	40	21	27	53
	STF-50RH	ゴム	50(51.0)	28						
	STF-50N	ナイロン	60(61.2)	28						
	STF-50BN	ナイロン(黒)								
	STF-50UR	ウレタン	25							
65	STF-65EL	エラストマー	40(40.8)	27	92	22 24P 35P	40	21	27	61
	STF-65RH	ゴム	50(51.0)	25						
	STF-65RHE	● 導電ゴム	70(71.4)							
	STF-65N	ナイロン								
	STF-65BN	ナイロン(黒)	60(61.2)							
	STF-65UR	ウレタン								
75	STF-75EL	エラストマー	60(61.2)	27	100	22 24P 35P	40	21	28	66
	STF-75RH	ゴム		25						
	STF-75NR	ナイロン		27						
	STF-75NRB	ゴム(B入)	70(71.4)	25						
	STF-75RHE	● 導電ゴム								
	STF-75N	ナイロン	70(71.4)	26						
	STF-75BN	ナイロン(黒)								
	STF-75UR	ウレタン								
STF-75UHF	ウレタン(B入)									

●印  
電気抵抗値については  
P.008をご確認ください

### 車輪種類

