

STF-S型

● 自在車
● 差し込み式
φ 50 65 75

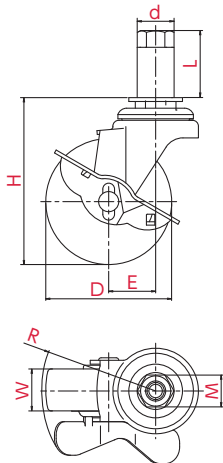
三価ユニクロ仕上	グロームメッキ仕上
シングルベアリング	ダブルベアリング
シングルストッパー	ダブルストッパー



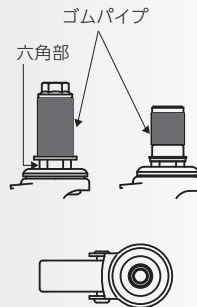
STF-75BNS, φ24P



STF-75NRBDS, φ24



取付方法 ● 差し込み式



主な使用例

- プラットフォーム
- 手押し台車
- サーバラック
- ロールボックスパレット
- 牽引台車
- オフィスチェア
- 機械装置
- 複写機
- 家具
- 商品陳列棚
- 冷凍ショーケース
- その他

※写真は代表的な製品イメージです。

ご注文例 | **STF** | - | **75** | **BN** | **S** | , φ **24P** |

金具 | 車輪径 | 車輪 | ストッパー付 | パイプ径

パイプ径を選択して、品番の後に付けてください



車輪径 D(mm)	品番	車輪材質	許容荷重 [daN(kgf)]	車幅 W(mm)	取付高 H(mm)	パイプ径 d(mm)	軸長 L(mm)	対辺 M(mm)	偏心 E(mm)	旋回半径 R(mm)
50	STF-50ELS	エラストマー	35(35.7)	27	77	22 24P 35P	40 40 60	21 21 21	27	67
	STF-50RHS	ゴム	50(51.0)	28						
	STF-50NS	ナイロン	60(61.2)	25						
	STF-50BNS	ナイロン(黒)								
	STF-50URS	ウレタン								
65	STF-65ELS	エラストマー	40(40.8)	27	92	22 24P 35P	40 40 60	21 21 21	27	68
	STF-65RHS	ゴム	50(51.0)	25						
	STF-65RHES	● 導電ゴム	70(71.4)							
	STF-65NS	ナイロン								
	STF-65BNS	ナイロン(黒)								
	STF-65URS	ウレタン								
75	STF-75ELS	エラストマー	50(51.0)	27	100	22 24P 35P	40 40 60	21 21 21	28	68
	STF-75RHS	ゴム	60(61.2)	25						70
	STF-75NRS	ナイロン		27						68
	STF-75NRBDS	ゴム(B入)		25						
	STF-75RHES	● 導電ゴム								
	STF-75NS	ナイロン	70(71.4)	26						
	STF-75BNS	ナイロン(黒)								
	STF-75URS	ウレタン								
STF-75UHFDS	ウレタン(B入)			70						

●印 電気抵抗値については P.008をご確認ください

車輪種類

EL ホイル:PP 車輪 :エラストマー	RH ホイル:ゴム 車輪 :ゴム	NR ホイル:ナイロン 車輪 :ゴム	NRB ホイル:ナイロン 車輪 :ゴム(B入)	RHE ホイル:導電ゴム 車輪 :導電ゴム	N ホイル:ナイロン 車輪 :ナイロン	BN ホイル:ナイロン(黒) 車輪 :ナイロン(黒)	UR ホイル:ナイロン 車輪 :ウレタン	UHF ホイル:ナイロン 車輪 :ウレタン(B入)

軽荷重向け

中・重荷重向け

低床式中・重荷重向け

スチレンス仕様

衝撃吸収機能付

サイレンス

双輪

OTHERS