

# RJ2型

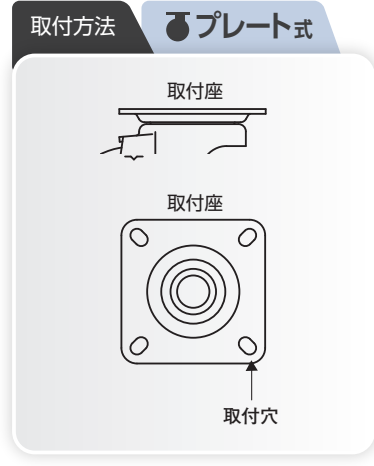
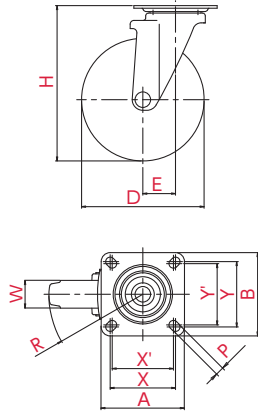
● 自在車      ㊦ プレート式

φ 100 125 150

三価ユニクロ仕上	クロームメッキ仕上
シングルベアリング	ダブルベアリング
シングルストッパー	ダブルストッパー



RJ2-150NWR



- 主な使用例
- 平台車
  - 手押し台車
  - サーパラック
  - ロールボックスパレット
  - 牽引台車
  - オフィスチェア
  - 機械装置
  - 複写機
  - 家具
  - 商品陳列棚
  - 冷凍ショーケース
  - その他

※写真は代表的な製品イメージです。

ご注文例 **RJ2** | - | **150** | **NWR**  
 金具      車輪径      車輪

▼ 併用できる 固定式キャスター

K2型 P.067      SK型 P.072

車輪径 D(mm)	品番	車輪材質	許容荷重 [daN(kgf)]	車幅 W(mm)	取付高 H(mm)	取付座 A×B(mm)	取付寸法 X×Y(X'×Y')(mm)	穴径 P(mm)	偏心 E(mm)	旋回半径 R(mm)
100	RJ2-100W-P	ゴム	120(122.4)	32	132	90×90	71×71(68×68)	11	34	85
	RJ2-100NRP			30						
	RJ2-100W	ゴム(B入)		32						
	RJ2-100W-P-G	ゴム(グレー)		32						
	RJ2-100N	ナイロン		32						
	RJ2-100GU	ウレタン(B入)		32						
125	RJ2-100BRU,BC	ウレタン(B入)	100(102.0)	32	168	102×102	80×80(75×75)	11	38	101
	RJ2-125W-P	ゴム	38							
	RJ2-125W	ゴム(B入)	34							
	RJ2-125NWR	ゴム(B入)	34							
	RJ2-125W-G	ゴム(B入)(グレー)	38							
	RJ2-125NWR-G	ゴム(B入)(グレー)	34							
	RJ2-125NP	ナイロン	40							
RJ2-125GU	ウレタン(B入)	40								
150	RJ2-125BRU,BC	ウレタン(B入)	100(102.0)	34	190	102×102	80×80(75×75)	11	40	115
	RJ2-150W-P	ゴム	40							
	RJ2-150W	ゴム(B入)	34							
	RJ2-150NWR	ゴム(B入)	34							
	RJ2-150W-G	ゴム(B入)(グレー)	40							
	RJ2-150NWR-G	ゴム(B入)(グレー)	34							
	RJ2-150N	ナイロン(B入)	40							
	RJ2-150GU	ウレタン(B入)	40							
RJ2-150BRU,BC	ウレタン(B入)	40								

車輪種類

W -P ホイル: 鋼板 車輪: ゴム	NRP ホイル: ナイロン 車輪: ゴム	W ホイル: 鋼板 車輪: ゴム(B入)	NWR ホイル: ナイロン 車輪: ゴム(B入)	W -P-G ホイル: 鋼板 車輪: ゴム(グレー)	W -G ホイル: 鋼板 車輪: ゴム(B入)(グレー)	NWR -G ホイル: ナイロン 車輪: ゴム(B入)(グレー)	N ホイル: ナイロン 車輪: ナイロン	NP ホイル: ナイロン 車輪: ナイロン
N ホイル: ナイロン 車輪: ナイロン(B入)	GU ホイル: ナイロン 車輪: ウレタン(B入)	BRU ホイル: ナイロン 車輪: ウレタン(B入)						