

RJ2-S型

● 自在車

☉ プレート式

φ 100 125 150

三価ユニクロ仕上

クロームメッキ仕上

シングルベアリング

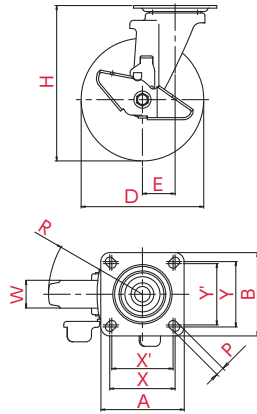
ダブルベアリング

シングルストッパー

ダブルストッパー



RJ2-150NWS



取付方法

☉ プレート式



主な使用例

- プラットフォーム
- 手押し台車
- サーバルック
- ロールボックスパレット
- 牽引台車
- オフィスチェア
- 機械装置
- 複写機
- 家具
- 商品陳列棚
- 冷凍ショーケース
- その他

▼ 併用できる

固定式キャスター



K2型
P.067



SK型
P.072

※写真は代表的な製品イメージです。

ご注文例

RJ2

- 150

NWR

S

金具

車輪径

車輪

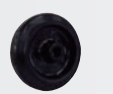
ストッパー付

車輪径 D(mm)	品番	車輪材質	許容荷重 [daN(kgf)]	車幅 W(mm)	取付高 H(mm)	取付座 A×B(mm)	取付寸法 X×Y(X'×Y')(mm)	穴径 P(mm)	偏心 E(mm)	旋回半径 R(mm)
100	RJ2-100WS-P	ゴム	120(122.4)	32	132	90×90	71×71(68×68)	11	34	88
	RJ2-100NRPS			30						
	RJ2-100WS	ゴム(B入)		32						
	RJ2-100WS-P-G	ゴム(グレー)								
	RJ2-100NS	ナイロン		100(102.0)						
	RJ2-100GUS	ウレタン(B入)								
	RJ2-100BRUS,BC									
125	RJ2-125WS-P	ゴム	150(153.0)	38	168	102×102	80×80(75×75)	11	38	104
	RJ2-125WS	ゴム(B入)		34						
	RJ2-125NWS			38						
	RJ2-125WS-G	ゴム(B入)(グレー)		34						
	RJ2-125NWS-G			40						
	RJ2-125NPS	ナイロン								
	RJ2-125GUS	ウレタン(B入)								
	RJ2-125BRUS,BC									
150	RJ2-150WS-P	ゴム	160(163.2)	40	190	102×102	80×80(75×75)	11	40	115
	RJ2-150WS	ゴム(B入)		34						
	RJ2-150NWS			40						
	RJ2-150WS-G	ゴム(B入)(グレー)		34						
	RJ2-150NWS-G			40						
	RJ2-150NS	ナイロン(B入)								
	RJ2-150GUS	ウレタン(B入)								
	RJ2-150BRUS,BC									

車輪種類



W -P
ホイル: 鋼板
車輪: ゴム



NRP
ホイル: ナイロン
車輪: ゴム



W
ホイル: 鋼板
車輪: ゴム(B入)



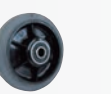
NWR
ホイル: ナイロン
車輪: ゴム(B入)



W -P-G
ホイル: 鋼板
車輪: ゴム(グレー)



W -G
ホイル: 鋼板
車輪: ゴム(B入)(グレー)



NWR -G
ホイル: ナイロン
車輪: ゴム(B入)(グレー)



N
ホイル: ナイロン
車輪: ナイロン



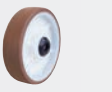
NP
ホイル: ナイロン
車輪: ナイロン



N
ホイル: ナイロン
車輪: ナイロン(B入)



GU
ホイル: ナイロン
車輪: ウレタン(B入)



BRU
ホイル: ナイロン
車輪: ウレタン(B入)

軽荷重向け

中・重荷重向け

低床式中・重荷重向け

ステンレス仕様

衝撃吸収機能付

サイレンス

双輪

OTHERS