

# K2型

φ 125 150

固定車 プレート式

三価ユニクロ仕上	グロームメッキ仕上
シングルベアリング	ダブルベアリング
シングルストッパー	ダブルストッパー

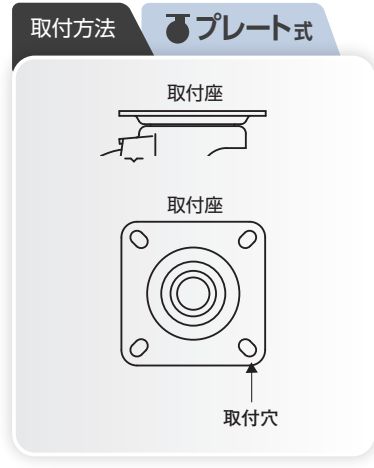
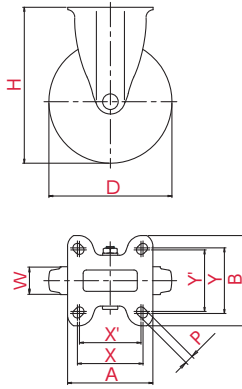
G-type  
L-type  
E-type  
M-type  
S-type  
J-type  
PM-type  
H-type  
AF-type  
NP-type  
SKV-type  
SILENT-type  
OTHER



WK2-150



WK2-150-P(P112x53)



- 主な使用例
- 平台車
  - 手押し台車
  - サーベラック
  - ロールボックスパレット
  - 牽引台車
  - オフィスチェア
  - 機械装置
  - 複写機
  - 家具
  - 商品陳列棚
  - 冷凍ショーケース
  - その他

※写真は代表的な製品イメージです。

ご注文例 **W** | **K2** | - | **150**  
車輪 | 金具 | 車輪径

併用できる 自在式キャスター



車輪径 D(mm)	品番	車輪材質	許容荷重 [daN (kgf)]	車幅 W(mm)	取付高 H(mm)	取付座 AxB(mm)	取付寸法 XxY (X'xY') (mm)	穴径 P(mm)							
125	WK2-125-P	ゴム	150(153.0)	38	168	137x93	112x53(100x56)	11							
	WK2-125*	ゴム(B入)		34											
	NWRK2-125	ナイロン													
	GUK2-125	ウレタン(B入)													
	BRUK2-125,BC														
150	WK2-150-P	ゴム	180(183.6)	40	190	104x110	80x80(75x75)	11							
	WK2-150*	ゴム(B入)		34											
	NRK2-150	ナイロン(B入)													
	NWRK2-150	モノマーキャストナイロン(B入)	40												
	NK2-150														
	MCBK2-150		180(183.6)	40					137x93	112x53(100x56)	11				
	GUK2-150	ウレタン(B入)													
	BRUK2-150,BC														
	WK2-150-P(P112x53)	ゴム	180(183.6)	40					190	137x93	112x53(100x56)	11			
	WK2-150(P112x53)*	ゴム(B入)		34											
	NWRK2-150(P112x53)	ナイロン(B入)	160(163.2)										40		
	NK2-150(P112x53)	モノマーキャストナイロン(B入)													
	MCBK2-150(P112x53)		180(183.6)	40									137x93	112x53(100x56)	11
	GUK2-150(P112x53)	ウレタン(B入)													
BRUK2-150,BC(P112x53)															

※ゴム(B入)はグレーゴムタイプも製作可能です。

車輪種類

W -P ホイル: 鋼板 車輪: ゴム	W ホイル: 鋼板 車輪: ゴム(B入)	NR ホイル: ナイロン 車輪: ゴム(B入)	NWR ホイル: ナイロン 車輪: ゴム(B入)	NP ホイル: ナイロン 車輪: ナイロン	N ホイル: ナイロン 車輪: ナイロン(B入)	MCBK ホイル: モノマーキャストナイロン 車輪: モノマーキャストナイロン(B入)	GU ホイル: ナイロン 車輪: ウレタン(B入)	BRU ホイル: ナイロン 車輪: ウレタン(B入)