

# RJ2K型

● 自在車

☑ プレート式

φ 125

三価ユニクロ仕上

グロームメッキ仕上

シングルベアリング

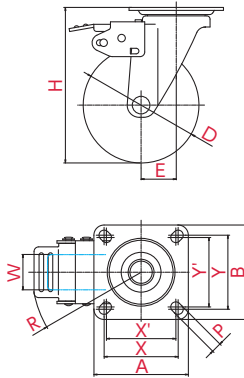
ダブルベアリング

旋回ストッパー

ダブルストッパー



RJ2K-125NWR



取付方法

☑ プレート式



主な使用例

- ☑ 平台車
- ☑ 手押し台車
- ☑ サーバラック
- ☑ ロールボックスパレット
- ☑ 牽引台車
- ☑ オフィスチェア
- ☑ 機械装置
- ☑ 複写機
- ☑ 家具
- ☑ 商品陳列棚
- ☑ 冷凍ショーケース
- ☑ その他

※写真は代表的な製品イメージです。

ご注文例 **RJ2K** | - | **125** | **NWR**  
 金具 | 車輪径 | 車輪

▼ 併用できる 固定式キャスター  
 K2型  
 P.067

車輪径 D(mm)	品番	車輪材質	許容荷重 [daN(kgf)]	車幅 W(mm)	取付高 H(mm)	取付座 A×B(mm)	取付寸法 X×Y(X'×Y')(mm)	穴径 P(mm)	偏心 E(mm)	旋回半径 R(mm)
125	RJ2K-125W-P	ゴム	150(153.0)	38	168	102×102	80×80(75×75)	11	38	118
	RJ2K-125W	ゴム(B入)		34						
	RJ2K-125NWR	ナイロン		40						
	RJ2K-125NP									
	RJ2K-125GU	ウレタン(B入)								

車輪種類

**W -P**  
 ホイル: 鋼板  
 車輪: ゴム

**W**  
 ホイル: 鋼板  
 車輪: ゴム(B入)

**NWR**  
 ホイル: ナイロン  
 車輪: ゴム(B入)

**NP**  
 ホイル: ナイロン  
 車輪: ナイロン

**GU**  
 ホイル: ナイロン  
 車輪: ウレタン(B入)

軽荷重向け

中・重荷重向け

低床式中・重荷重向け

ステンレス仕様

衝撃吸収機能付

サイレンス

双輪

OTHERS