

KRJ2K型 $\phi 150$

● 自在車

☑ プレート式

三価ユニクロ仕上

グロームメッキ仕上

シングルベアリング

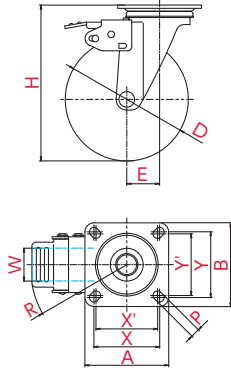
ダブルベアリング

旋回ストッパー

ダブルストッパー



KRJ2K-150NWR



取付方法

☑ プレート式



主な使用例

- ☑ 平台車
- ☑ 手押し台車
- ☑ サーバルラック
- ☑ ロールボックスパレット
- ☑ 牽引台車
- ☑ オフィスチェア
- ☑ 機械装置
- ☑ 複写機
- ☑ 家具
- ☑ 商品陳列棚
- ☑ 冷凍ショーケース
- ☑ その他

▼ 併用できる

固定式キャスター

※写真は代表的な製品イメージです。

ご注文例 **KRJ2K** | - | **150** | **NWR**
 金具 | 車輪径 | 車輪

K2型
P.067

車輪径 D(mm)	品番	車輪材質	許容荷重 [daN (kgf)]	車幅 W(mm)	取付高 H(mm)	取付座 A×B(mm)	取付寸法 X×Y(X'×Y')(mm)	穴径 P(mm)	偏心 E(mm)	旋回半径 R(mm)
150	KRJ2K-150W-P	ゴム	160(163.2)	40	190	102×102	80×80(75×75)	11	40	118
	KRJ2K-150W	ゴム(B入)		34						
	KRJ2K-150NWR	ナイロン(B入)		40						
	KRJ2K-150N	ウレタン(B入)								
	KRJ2K-150GU									

車輪種類



W -P ホイル: 鋼板 車輪: ゴム
W ホイル: 鋼板 車輪: ゴム(B入)
NWR ホイル: ナイロン 車輪: ゴム(B入)
N ホイル: ナイロン 車輪: ナイロン(B入)
GU ホイル: ナイロン 車輪: ウレタン(B入)