

J2-S型

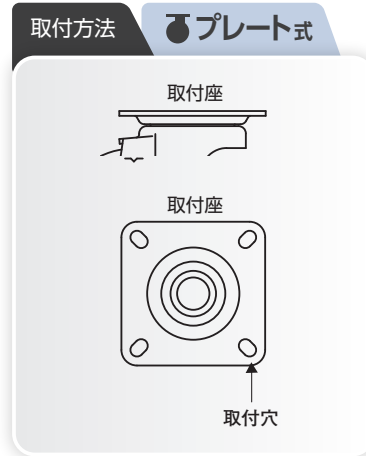
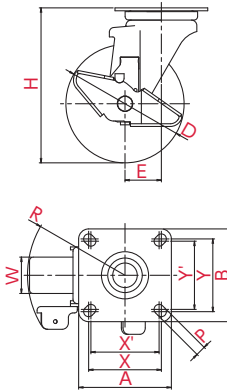
● 自在車
φ 130 150

☑ プレート式

三価ユニクロ仕上	グロームメッキ仕上
シングルベアリング	ダブルベアリング
シングルストッパー	ダブルストッパー



WJ2-150S



- 主な使用例
- プラットフォーム
 - 手押し台車
 - サーベラック
 - ロールボックスパレット
 - 牽引台車
 - オフィスチェア
 - 機械装置
 - 複写機
 - 家具
 - 商品陳列棚
 - 冷凍ショーケース
 - その他

※写真は代表的な製品イメージです。

ご注文例 **W** | **J2** | - | **150** | **S**
 車輪 | 金具 | 車輪径 | ストッパー付

▼ 併用できる 固定式キャスター



車輪径 D(mm)	品番	車輪材質	許容荷重 [daN(kgf)]	車幅 W(mm)	取付高 H(mm)	取付座 A×B(mm)	取付寸法 X×Y(X'×Y')(mm)	穴径 P(mm)	偏心 E(mm)	旋回半径 R(mm)
130	WJ2-130S*	ゴム(B入)	160(163.2)	40	170	102×102	80×80(75×75)	11	40	108
	NRJ2-130S									
	NJ2-130S	ナイロン(B入)	150(153.0)							
	MCBJ2-130S	モノマーキャストナイロン(B入)	150(153.0)							
	GUJ2-130S	ウレタン(B入)	160(163.2)							
150	WJ2-150S*	ゴム(B入)	180(183.6)	40	190	102×102	80×80(75×75)	11	40	115
	NRJ2-150S									
	NJ2-150S	ナイロン(B入)	160(163.2)							
	MCBJ2-150S	モノマーキャストナイロン(B入)	160(163.2)							
	GUJ2-150S	ウレタン(B入)	180(183.6)							
	BRUJ2-150S,BC									

※ゴム(B入)はグレーゴムタイプも製作可能です。

車輪種類

W ホイル: 鋳板 車輪: ゴム(B入)	NR ホイル: ナイロン 車輪: ゴム(B入)	N ホイル: ナイロン 車輪: ナイロン(B入)	MCB ホイル: モノマーキャストナイロン 車輪: モノマーキャストナイロン(B入)	GU ホイル: ナイロン 車輪: ウレタン(B入)	BRU ホイル: ナイロン 車輪: ウレタン(B入)
-----------------------------------	--------------------------------------	---------------------------------------	---	--	---